

# ***hama***

00  
019858

**Waterproof Mobile Phone Case**

**Wasserdichte Handyhülle**

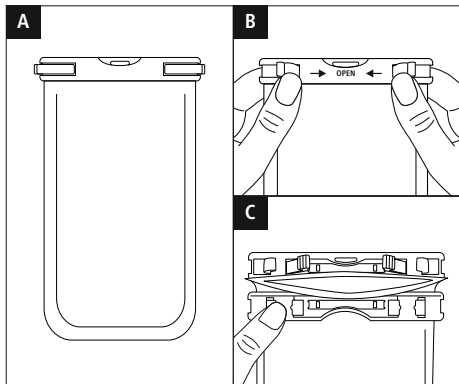
Operating Instructions

**GB**

Bedienungsanleitung

**D**





## 1. Important Notes

- Children are not permitted to play with the device. Children may not clean the product or perform user maintenance without supervision.
- This product is not suitable for use as a swimming or buoyancy aid.

### Warning – Temperature extremes



- Do not use the product in temperatures below  $-5^{\circ}\text{C}$  or above  $+40^{\circ}\text{C}$ . Extreme cold hardens the material, making it brittle and more likely to break, while extreme heat softens it and may make the sheath permeable.
- Do not expose the sheath and its contents to direct sunlight for long periods of time. The elevated temperatures caused inside might damage the sheath or its contents.
- The sheath does not protect its contents from UV radiation.

### Note – before using for the first time



- Before using it for the first time, make sure the product is undamaged and in perfect condition.
- Inspect the entire sheath for small holes or other damage.
- Check that the rubber gasket and sealing face are in good condition.

### Note – Touch-disable mode



- Operating may not be possible with devices whose "Touch-disable mode" is activated. In this case, deactivate this mode.

## 2. Care and Maintenance

- Only clean this product with a slightly damp, lint-free cloth and do not use aggressive cleaning agents.
- Rinse off any saltwater residue with fresh water.
- After cleaning the product, dry it thoroughly inside and out.

## 3. Warranty Disclaimer

Hama GmbH & Co KG assumes no liability and provides no warranty for damage resulting from improper installation/mounting, improper use of the product or from failure to observe the operating instructions and/or safety notes.

## 1. Wichtige Hinweise

- Kinder sollten beaufsichtigt werden, um sicherzustellen, dass sie nicht mit dem Produkt spielen.
- Dieses Produkt ist nicht als Schwimm- oder Auftriebshilfe geeignet.



### Warnung – Extreme Temperaturen

- Verwenden Sie das Produkt nicht bei Temperaturen unter  $-5^{\circ}\text{C}$  oder höher als  $+40^{\circ}\text{C}$ . Das Material wird durch Kälte hart und kann brechen, bzw. es wird bei hohen Temperaturen weich, was zu Undichtigkeit der Hülle führen kann.
- Setzen Sie die Hülle mit Inhalt nicht für längere Zeit direkter Sonneneinstrahlung aus. Durch die dabei im Inneren entstehenden Temperaturen können Inhalt und Hülle beschädigt werden.
- Die Hülle ist kein UV-Schutz für die darin befindlichen Gegenstände.



### Hinweis – vor der Verwendung

- Überprüfen Sie vor der ersten Verwendung den einwandfreien und unbeschädigten Zustand des Produktes.
- Prüfen Sie die gesamte Hülle auf kleine Löcher oder Beschädigungen.
- Prüfen Sie den Zustand von Gummidichtung und Dichtleiste.

### Hinweis – Taschenmodus



- Bei Geräten mit aktiviertem „Taschenmodus“ ist die Bedienung unter Umständen nicht möglich. Deaktivieren Sie in diesem Fall den Modus.

## 2. Wartung und Pflege

- Reinigen Sie dieses Produkt nur mit einem fusselfreien, leicht feuchten Tuch und verwenden Sie keine aggressiven Reiniger.
- Spülen Sie eventuell vorhandene Salzwasserreste mit Süßwasser ab.
- Trocknen Sie nach der Reinigung das Produkt sorgfältig innen wie außen ab.

## 3. Haftungsausschluss

Die Hama GmbH & Co KG übernimmt keinerlei Haftung oder Gewährleistung für Schäden, die aus unsachgemäßer Installation, Montage und unsachgemäßem Gebrauch des Produktes oder einer Nichtbeachtung der Bedienungsanleitung und/oder der Sicherheitshinweise resultieren.




# ***hama***

**Hama GmbH & Co KG**  
86652 Monheim / Germany

**Service & Support**



 [support.hama.com/00019858](https://support.hama.com/00019858)

 +49 9091 502-0

**D**

**GB**



**PAP**

Raccolta Carta

All listed brands are trademarks of the corresponding companies.  
Errors and omissions excepted, and subject to technical changes.  
Our general terms of delivery and payment are applied.

00019858/12.24