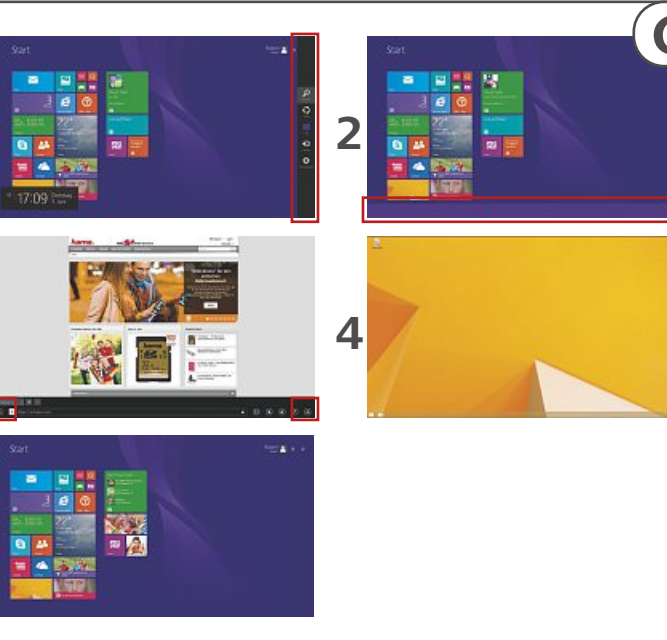
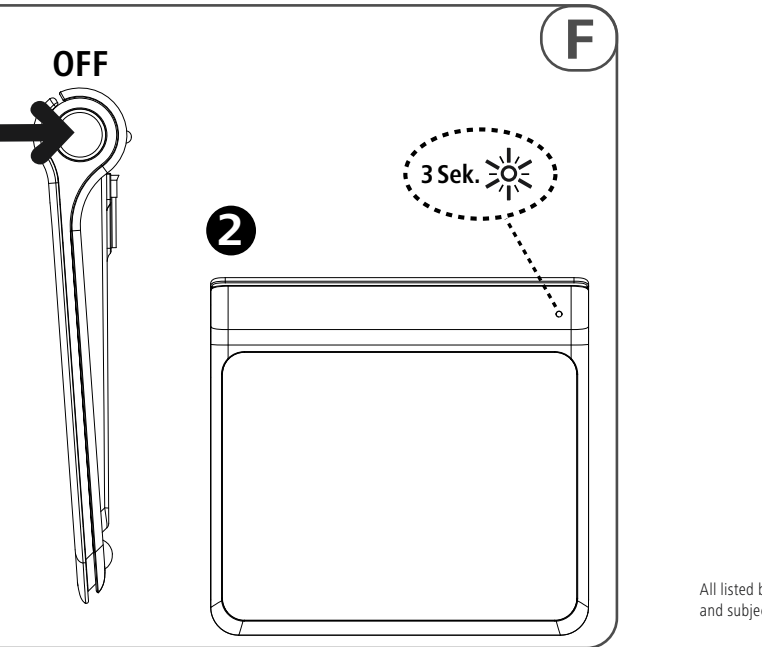
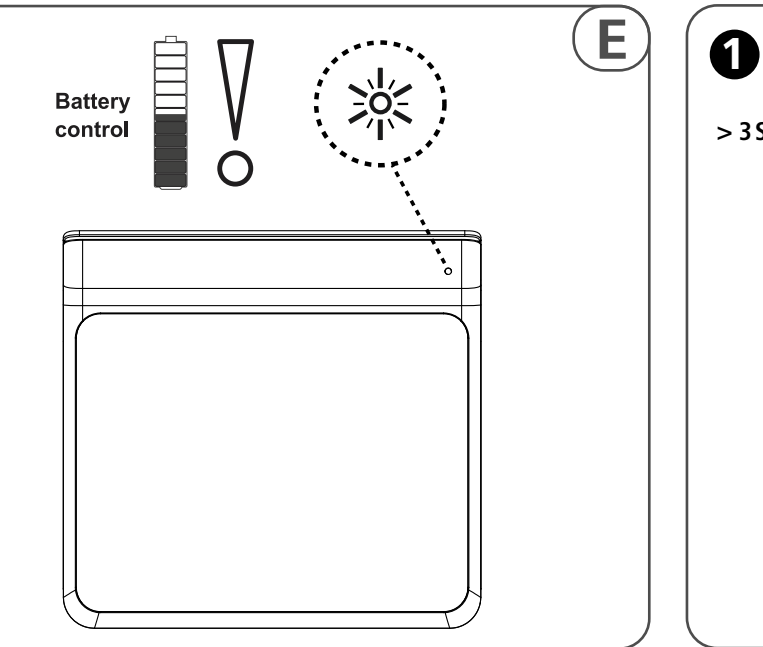
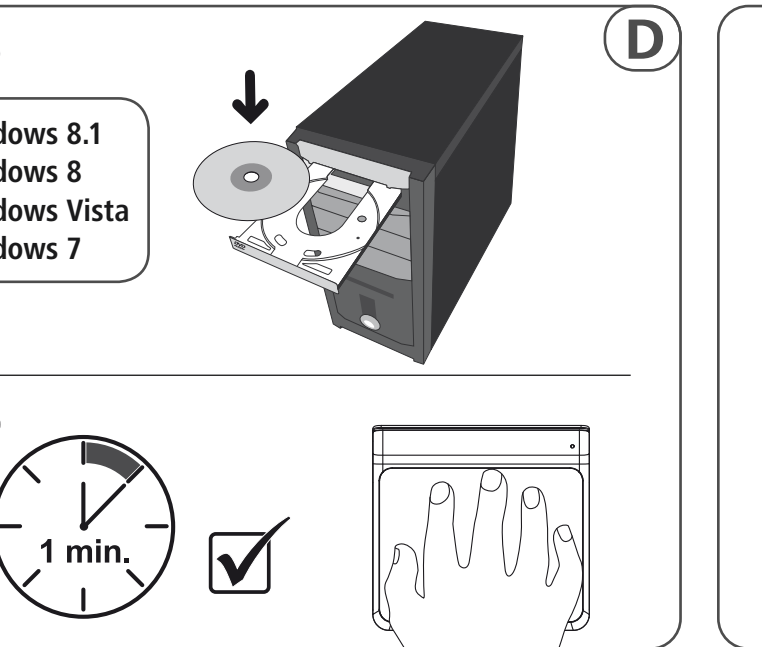
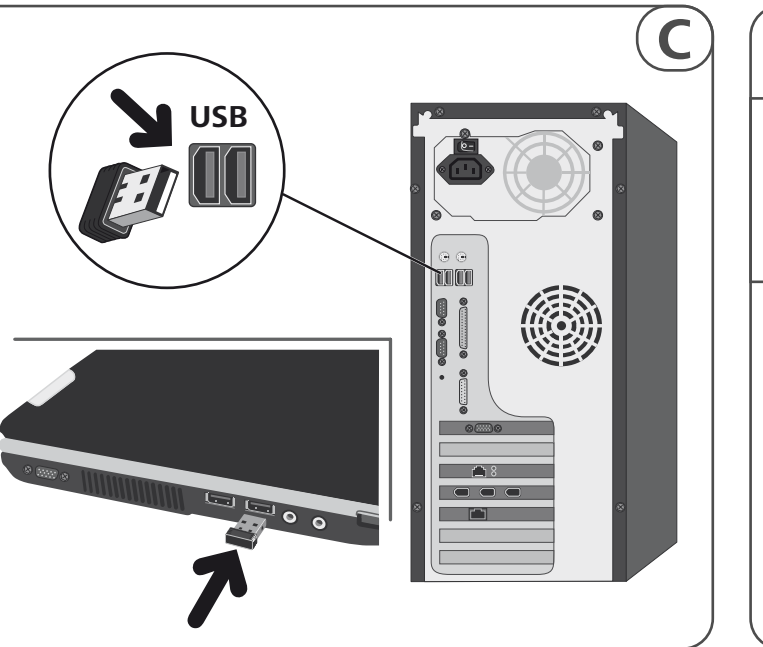
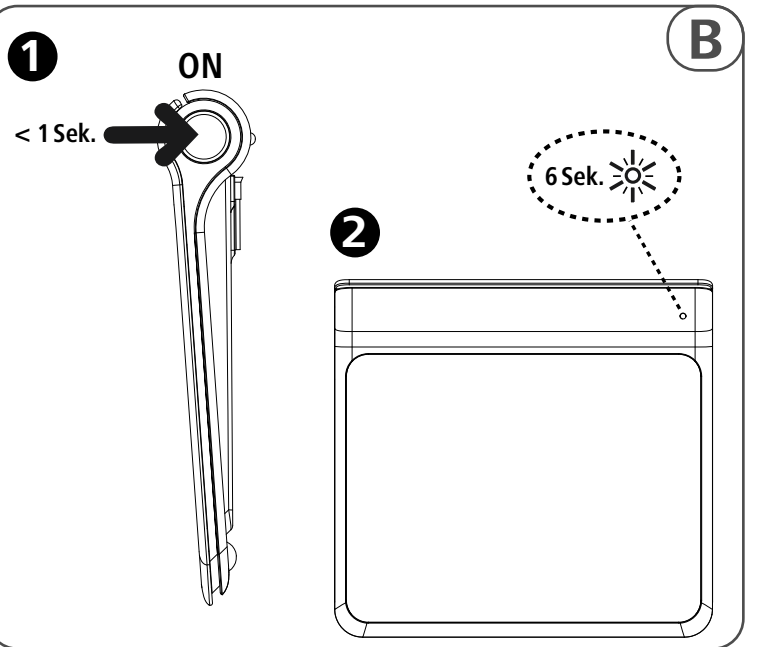
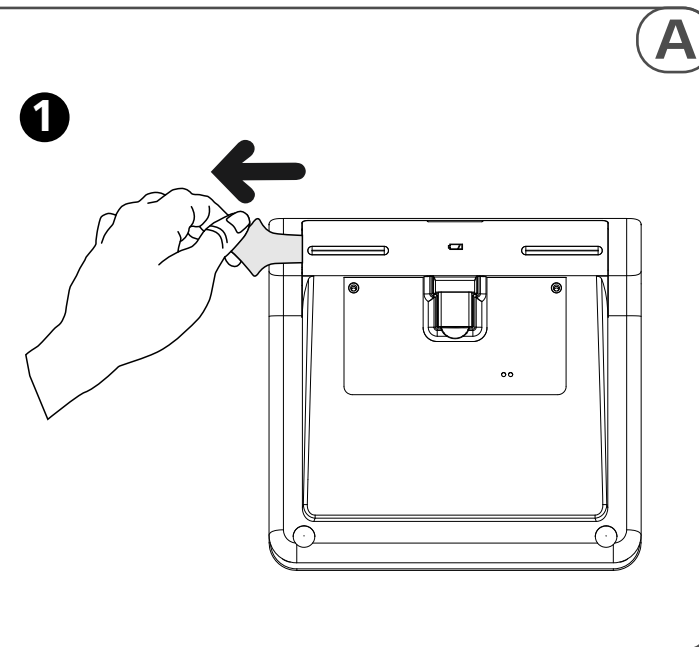
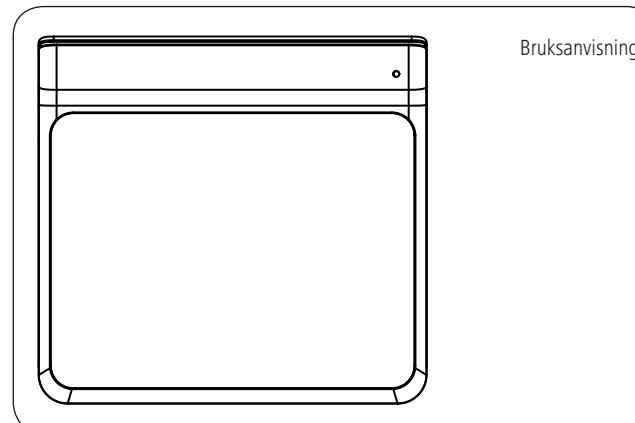


Wireless Touchpad 8 TOUCH



- 1. Förpackningsinnehåll**
- Styrplatta
 - USB-mottagare
 - 2 x AAA batteri
 - Denna bruksanvisning
- 2. Säkerhetsanvisningar**
- Skydda produkten mot smuts, fukt och överhettning och använd den bara i inomhusmiljöer.
 - Använd inte produkten inom områden där elektroniska apparater inte är tillåtna.
 - Tappa inte produkten och utsätt den inte för kraftiga vibrationer.
 - Kassera förpackningsmaterialet direkt enligt de lokalt gällande reglerna för kassering.
 - Förändra ingenting på produkten. Då förlorar du alla garantianspråk.

- ⚠ Varning – Batterier**
- Var mycket noga med batteripolerna (+ och – märkning) och lägg in batterierna enligt dessa. Beaktas inte detta finns det risk att batterierna läcker eller exploderar
 - Blanda inte gamla och nya batterier, inte heller olika sorters batterier eller batterier från olika tillverkare.
 - Förbrukade batterier ska tas ut ur produkten direkt och kasseras.
 - Ta ut batterier ur produkter som inte ska användas under längre tid.
 - Ladda inte batterier.
 - Förvara batterier utom räckhåll för barn.

3. Användning
Du kan styra olika funktioner på din PC/Notebook-dator med följande gester.

GEST	FUNKTION
WINDOWS VISTA, WINDOWS 7, WINDOWS 8	
	Markör-styrning genom att röra på fingret.
	Valfri tryckning motsvarar den vänstra musknappen. (Enkel- och dubbelklick)
	Tryck: Vänster musknapp
	Tryck: Höger musknapp

GEST	FUNKTION
	Vertikal/horisontell bläddring genom att röra på två fingrar.
	Svep uppåt med tre fingrar för att aktivera Windows-startskärmbilden (Windows 8/8.1) resp. Windows-startmenyn (Windows Vista/7) (G5)
	Svep neråt med tre fingrar för att aktivera skrivbordet (G4)
	Svep åt vänster med tre fingrar för att gå till föregående sida i Internet-webbläsaren (G3)
	Svep åt höger med tre fingrar för att gå till nästa sida i Internet-webbläsaren (G3)

GEST	FUNKTION
	Höj volymen
	Sänk volymen
	Mediaspelare: Spela föregående titel
	Mediaspelare: Spela nästa titel
	Maximera fönster

GEST	FUNKTION
	Minimera fönster
WINDOWS 8.1/8	
	Svep från vänsterkanten för att växla mellan appar.
	Svep från högerkanten för att öppna charm-fältet (charmbar). (G1)
	Svep från övre kanten och neråt för att öppna app-menyn. (G2)
	Förstora genom att "dra isär" två fingrar.

- | GEST | FUNKTION |
|------|--|
| | Minska genom att "dra ihop" två fingrar. |
- ⓘ Hänvisning – batterikapacitet**
- När tangentbordet/styrplattan inte används rekommenderas att den stängs av för att öka batteriets livslängd.

