

hama®

N O T E B O O K

USB 3.0 Express Card



00053321

ⓓ Bedienungsanleitung

Packungsinhalt:

- USB 3.0 ExpressCard mit 2x Anschlüssen
- Treiber CD-ROM
- Diese gedruckte Installationsanleitung

Wichtige Hinweise zur Stromversorgung

Der Anschluss eines externen Netztesiles ermöglicht es, angeschlossenen USB Geräten mit Strom zu versorgen. So lassen sich auch Geräte ohne eigene Stromversorgung mit der ExpressCard zu betreiben.

Bitte beachten Sie:

Nur Schaltnetzteile mit folgenden Spezifikationen zu verwenden (wir empfehlen Hama Artikel Nr. 46600):

- Spannung 5V DC, Belastbarkeit abhängig vom angeschlossenen Gerät.
- Polarität: außen Minus (-) und innen Plus (+)

Vorsicht! Bei Missachtung kann es zu Beschädigung am Notebook/Laptop, ExpressCard oder an dem angeschlossenen Gerät kommen. Die Firma Hama GmbH & Co KG haftet in keinem Fall für solche Beschädigung, die durch Missachtung dieses Hinweises entstanden sind.

Softwareinstallation:

Installation unter Windows Vista und Windows 7

Bevor Sie die ExpressCard in Ihr Notebook einstecken, müssen Sie den dazu benötigten Treiber von der CD-ROM zuerst installieren.

Legen Sie dazu die beiliegende Treiber CD in das Laufwerk Ihres Notebooks ein. Kurz danach startet das Hama Installationsprogramm automatisch. Sollte das Programm nicht starten, so klicken Sie doppelt mit der rechten Maustaste auf die Datei **autorun.exe** im Hauptverzeichnis der Treiber CD.



Wählen Sie die passende Sprache aus.



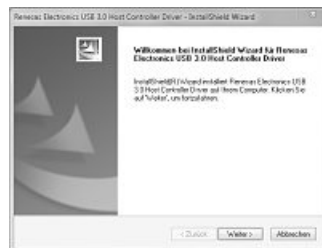
Klicken Sie auf **Treiberinstallation**.

Hinweis:

Möchten Sie die Bedienungsanleitung in elektronischer Form lesen, klicken Sie auf **Anleitung anzeigen**. Beachten Sie, dass zum Anzeigen der Anleitung ein installierter Adobe **Acrobat Reader** benötigt wird. Falls dieses Programm nicht installiert ist, klicken Sie auf Acrobat Reader, um die Software von CD zu installieren. Klicken Sie auf **Treiber-Download** um zu überprüfen, ob neue Treiber für das Produkt vorhanden sind. Um zur Sprachauswahl zurückzukehren, wählen Sie **Zurück**.



Nachdem die Installation gestartet wurde, erscheint unter Umständen die in Windows Vista / 7 integrierte **Benutzerkontensteuerung** und fordert Sie auf, Ihre Zustimmung zur Installation des Treibers zu geben. Klicken Sie auf die Schaltfläche **Fortsetzen** bzw. bei Windows 7 auf **Ja**.

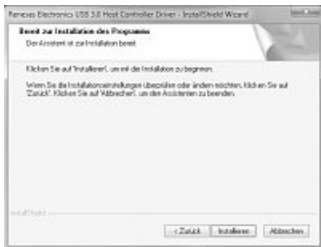


Klicken Sie auf **Weiter**.



Akzeptieren Sie die Bedingungen der Lizenzvereinbarung, indem Sie die Option „**Ich bin mit den Bedingungen der Lizenzvereinbarung einverstanden**“ auswählen, und anschließend auf **Weiter** klicken.

Klicken Sie auf **Weiter**.



Klicken Sie auf **Installieren**.



Die Installation ist erfolgreich beendet. Klicken Sie abschließend auf **Fertig stellen**.

Stecken Sie nun die USB 3.0 ExpressCard in das Notebook vorsichtig ein, daraufhin erkennt Windows das neue Gerät und installiert den dazugehörigen Treiber.

Ob die ExpressCard ordnungsgemäß installiert wurde, können Sie unter **Start (Windows Logo) -> Systemsteuerung -> System und Wartung -> Geräte-Manager** nachsehen. Unter Umständen werden Sie von der Windows Benutzerkontensteuerung aufgefordert, dieser Aktion zuzustimmen. Klicken Sie deshalb auf die Schaltfläche -> Fortsetzen. Folgende Einträge müssen ohne gelbe Ausrufezeichen vorhanden sein.

USB-Controller

- Renesas Electronics USB 3.0 Host Controller
- Renesas Electronics USB 3.0 Root Hub

Installation unter Windows XP mit Service Pack 3

Voraussetzung:

Stellen Sie sicher, dass Ihr Benutzerkonto unter Windows XP über Administratorenrechte verfügt, ansonsten scheitert die Treiberinstallation. Weiterhin ist ein installiertes Service Pack 3 von Microsoft Voraussetzung für die Installation und Betrieb der ExpressCard.

Bevor Sie die ExpressCard in Ihr Notebook einstecken, müssen Sie zuerst den dazu benötigten Treiber von der CD-ROM installieren.

Legen Sie dazu die beiliegende Treiber CD in das Laufwerk Ihres Notebooks ein. Kurz danach startet das Hama Installationsprogramm automatisch. Sollte das Programm nicht starten, so klicken Sie doppelt mit der rechten Maustaste auf die Datei autorun.exe im Hauptverzeichnis der Treiber CD.



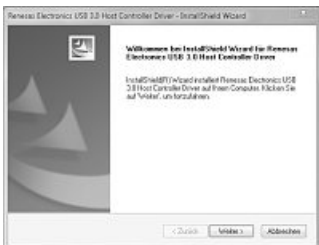
Wählen Sie die passende Sprache aus.



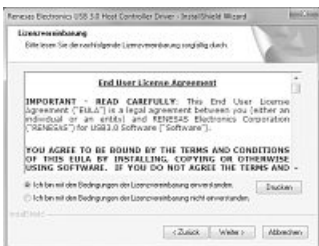
Klicken Sie auf **Treiberinstallation**.

Hinweis:

Möchten Sie die Bedienungsanleitung in elektronischer Form lesen, klicken Sie auf **Anleitung anzeigen**. Beachten Sie, dass zum Anzeigen der Anleitung ein installierter Adobe Acrobat Reader benötigt wird. Falls dieses Programm nicht installiert ist, klicken Sie auf **Acrobat Reader**, um die Software von CD zu installieren. Klicken Sie auf **Treiber-Download** um zu überprüfen, ob neue Treiber für das Produkt vorhanden sind. Um zur Sprachauswahl zurückkehren, wählen Sie **Zurück**.

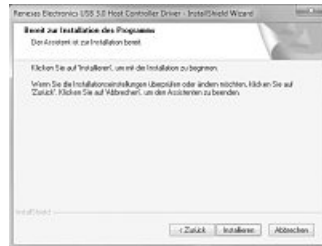


Klicken Sie auf **Weiter**.

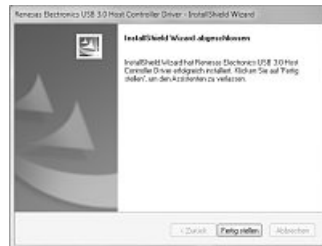


Akzeptieren Sie die Bedingungen der Lizenzvereinbarung, indem Sie die Option „**Ich bin mit den Bedingungen der Lizenzvereinbarung einverstanden**“ auswählen, und anschließend auf **Weiter** klicken.

Klicken Sie auf **Weiter**.



Klicken Sie auf **Installieren**.



Die Installation ist erfolgreich beendet. Klicken Sie abschließend auf **Fertig stellen**.

Suchen Sie einen freien ExpressCard Anschluss an Ihrem Notebook und stecken die USB 3.0 ExpressCard in das Notebook vorsichtig ein. Daraufhin erkennt Windows das neue Gerät und bindet den installierten Treiber in das System ein.

Ob die ExpressCard ordnungsgemäß installiert wurde, können Sie unter **Start -> Systemsteuerung -> Leistung und Wartung -> System -> Hardware -> Geräte-Manager** nachsehen. Dort müssen folgende Einträge ohne gelbes Ausrufezeichen vorhanden sein.

USB-Controller

- Renesas Electronics USB 3.0 Host Controller
- Renesas Electronics USB 3.0 Root Hub

Sicherheitshinweise:

Bitte verwenden Sie das Produkt weder in der Nähe von Heizungen noch in staubiger oder feuchter Umgebung.

Supportinformationen:

Bei defekten Produkten wenden Sie sich bitte an Ihren Händler oder der Hama Produktberatung:

**Support Hotline – Hama Produktberatung:
(deutsch/englischsprachig)**

Tel. +49 (0) 90 91 / 502 – 115

Fax. +49 (0) 90 91 / 502 – 272

e-mail: <mailto:produktberatung@hama.de>

Produktinformationen oder neue Treiber finden Sie im Internet unter www.hama.com



Package contents

- USB 3.0 ExpressCard with 2 ports
- Driver CD-ROM
- These printed installation instructions

Important instructions regarding the power supply

Connecting an external power supply unit allows you to provide connected USB devices with power. This means that devices without their own power supply can also be operated using the ExpressCard.

Please note:

Use only switching power supply units with the following specifications (we recommend Hama item no. 46600):

- Voltage DC 5 V, capacity depends on the device that is connected.
- Polarity: outer negative (-) and inner positive (+)

Caution: Failure to observe this warning may cause damage to the laptop, ExpressCard or the connected device. Hama GmbH & Co KG accepts no liability for damage that arises from a failure to observe these instructions.

Software installation

Installation on Windows Vista and Windows 7

You must install the driver from the accompanying CD-ROM before you plug the ExpressCard into your laptop.

To do so, place the enclosed driver CD into your laptop's drive. The Hama installation program starts automatically after a few moments. If the program does not start, use the right mouse button to double click **autorun.exe** in the main directory of the driver CD.

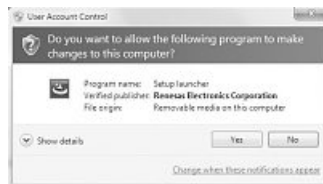


Select the appropriate language.

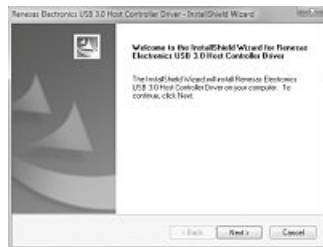


Click on **Install Driver**.

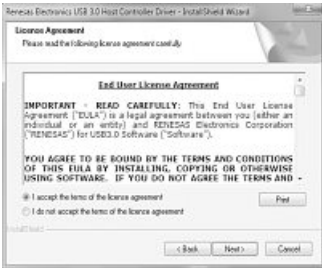
If you want to read the operating instructions in electronic form, click **Display Instructions**. Please note that you must have Adobe **Acrobat Reader** installed on your computer to display the instructions. If this program has not been installed, click Acrobat Reader to install the software from the CD. Click **Download driver** to check to see if new drivers for the product are available. Click **Back** to return to language selection.



After installation has started, **User Account Control**, which is integrated in Windows Vista/Windows 7, may ask you whether you want to install the driver. Click **Continue**, or, on Windows 7, click **Yes**.

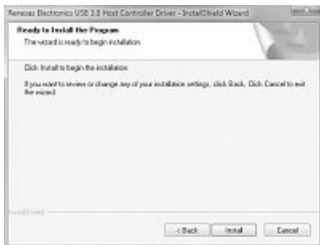


Click **Next**.



Accept the terms and conditions of the license agreement by selecting **"I accept the terms of the license agreement"** and then click **"Next"** to continue.

Click **Next**.



Click **Install**.



Installation has been completed successfully. Then click **Finish**.

Now plug the USB 3.0 ExpressCard carefully into the laptop. Windows will automatically detect it and install the associated driver.

You can verify whether the ExpressCard was installed successfully by checking under **Start (Windows Logo) -> Control Panel -> System and Maintenance -> Device Manager**. In some circumstances, you may be asked by **Windows User Account Control** to allow this action. Click **Continue**. The following entries must appear without a yellow exclamation mark.

Universal Serial Bus controllers

- Renesas Electronics USB 3.0 Host Controller
- Renesas Electronics USB Root Hub

Installation on Windows XP with Service Pack 3

Requirements:

Ensure that your user account has administration privileges for Windows XP, otherwise the driver installation will not be successful. In addition, Service Pack 3 from Microsoft must also be installed on your computer in order to install and operate the ExpressCard.

You must first install the driver from the accompanying CD-ROM before you plug the ExpressCard into your laptop.

To do so, place the enclosed driver CD into your laptop's drive. The Hama installation program starts automatically after a few moments. If the program does not start, use the right mouse button to double-click autorun.exe in the main directory of the driver CD.

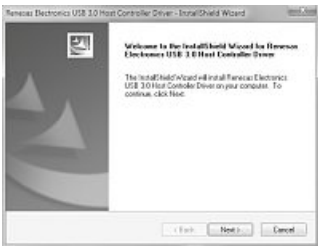


Select the appropriate language.



Click on **Install Driver**.

If you want to read the operating instructions in electronic form, click **Display Instructions**. Please note that you must have Adobe **Acrobat Reader** installed on your computer to display the instructions. If this program has not been installed, click Acrobat Reader to install the software from the CD. Click **Download driver** to check to see if new drivers for the product are available. Click **Back** to return to language selection.



Click **Next**.

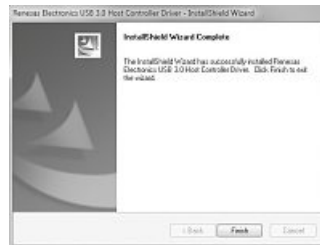


Accept the terms and conditions of the license agreement by selecting **“I accept the terms of the license agreement”** and then click **“Next”** to continue.

Click **Next**.



Click **Install**.



Installation has been completed successfully. Then click **Finish**.

Find an ExpressCard connection on your laptop that is not being used and carefully insert the USB 3.0 ExpressCard into the laptop. Windows detects the new device and incorporates the driver that was installed into the system.

You can check whether the ExpressCard was installed properly under **Start -> Control Panel -> Performance and Maintenance -> System -> Hardware -> Device Manager**. The following must appear without a yellow exclamation mark.

Universal Serial Bus controllers

- Renesas Electronics USB 3.0 Host Controller
- Renesas Electronics USB Root Hub

Safety instructions:

Keep this device away from heaters and radiators and free of dust or moisture when operating.

Support information:

Contact your dealer or Hama Product Consulting if you have a faulty product:

Support Hotline – Hama Product Consulting: (Languages: German and English)

Tel.: +49 (0) 90 91 / 502 – 115

Fax: +49 (0) 90 91 / 502 – 272

E-mail: <mailto:produktberatung@hama.de>

Product information and new drivers can found on the Internet at www.hama.com

F Mode d'emploi

Contenu de l'emballage :

- ExpressCard USB 3.0 avec 2 ports
- Pilote sur CD-ROM
- Un exemplaire de la présente notice d'installation

Remarques importantes concernant l'alimentation en électricité :

La connexion d'un bloc secteur externe vous permet d'alimenter en électricité des appareils USB connectés. Il est ainsi possible d'utiliser des appareils sans alimentation propre sur la carte ExpressCard.

Attention :

Utilisez uniquement des blocs commutateur secteur répondant aux spécifications suivantes (nous conseillons l'utilisation du bloc Hama, réf. 46600) :

- Tension 5 V CC, la charge admissible dépend de l'appareil connecté.
- Polarité : pôle négatif (-) à l'extérieur et pôle positif (+) à l'intérieur.

Attention ! Le non-respect des indications mentionnées ci-dessus est susceptible de détériorer votre ordinateur portable, la carte ExpressCard ou l'appareil connecté. L'entreprise Hama GmbH & Co KG ne peut être tenue responsable en cas de détériorations provoquées par le non-respect de ces consignes.

Installation du logiciel :

Installation sous Windows Vista et Windows 7

Veillez commencer par installer le pilote fourni sur CD avant d'insérer l'ExpressCard dans votre ordinateur portable.

Insérez donc le CD pilote fourni dans le lecteur de votre ordinateur. Le programme d'installation automatique de Hama démarre peu après. Dans le cas où le programme ne démarrerait pas automatiquement, double-cliquez avec le bouton droit de votre souris sur le fichier **autorun.exe** dans le répertoire principal du CD.



Sélectionnez la langue désirée.



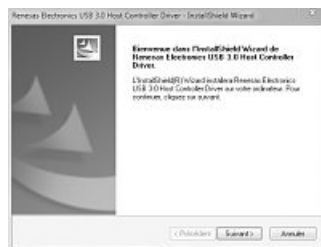
Cliquez sur **Installer du pilote**.

Cliquez sur **Afficher le mode d'emploi** dans le cas où vous désirez lire la version numérique des instructions.

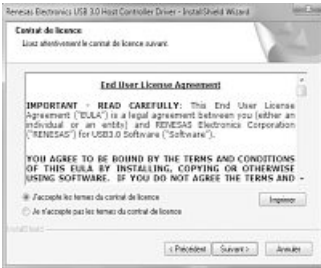
Le programme Adobe Acrobat Reader doit être installé sur votre ordinateur afin de pouvoir consulter le fichier. Si tel n'est pas encore le cas, cliquez sur **Acrobat Reader** afin d'installer le logiciel à partir du CD. Cliquez sur **Téléchargement de pilotes** afin de consulter la dernière version du pilote. Sélectionnez **Retour** afin de retourner à la fenêtre de sélection de la langue.



Au début de l'installation, il est possible que le **contrôle du compte utilisateur** de Windows Vista / 7 vous demande l'autorisation de continuer la procédure d'installation du pilote. Cliquez sur le bouton **Continuer l'installation** ou sur **Oui** dans Windows 7.

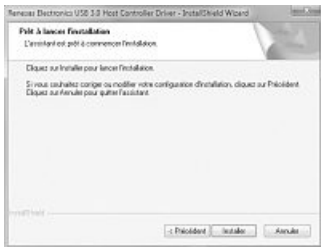


Cliquez sur **Suivant**.

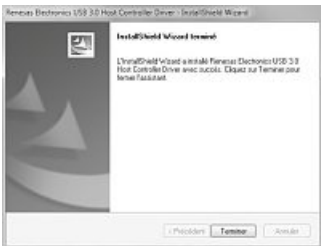


Cochez la case « **J'accepte les termes du contrat de licence** » le cas échéant, puis continuez en cliquant sur **Suivant**.

Cliquez sur **Suivant**.



Cliquez sur **Installer**.



L'installation s'est déroulée avec succès. Cliquez enfin sur **Terminer**.

Insérez avec précaution votre ExpressCard USB 3.0 dans votre ordinateur ; Windows reconnaît le nouveau périphérique et installe le pilote concerné.

Vous pouvez vérifier si la carte ExpressCard a été correctement installée en consultant **Démarrer (Windows Logo) -> Panneau de configuration -> Système et maintenance -> Gestionnaire de périphériques**. Il est possible que le **contrôle du compte utilisateur de Windows** vous demande l'autorisation de continuer la procédure. Cliquez sur le bouton -> **Continuer**. Les entrées suivantes doivent être affichées sans point d'exclamation jaune.

Contrôleurs de bus USB

- Renesas Electronics USB 3.0 Host Controller
- Renesas Electronics USB Root Hub

Installation sous Windows XP avec le Service Pack 3

Conditions préalables :

Assurez-vous que votre compte utilisateur Windows XP dispose des droits d'administrateur, sinon, vous ne pourrez pas réaliser l'installation du pilote. L'installation du Service Pack 3 de Microsoft est également une condition préalable pour l'installation et le fonctionnement de l'ExpressCard.

Veillez commencer par installer le pilote fourni sur CD avant d'insérer l'ExpressCard dans votre ordinateur portable.

Insérez donc le CD pilote fourni dans le lecteur de CD-ROM de votre ordinateur. Le programme d'installation automatique de Hama démarre peu après. Dans le cas où le programme ne démarrerait pas automatiquement, double-cliquez avec le bouton droit de votre souris sur le fichier autorun.exe dans le répertoire principal du CD.



Sélectionnez la langue désirée.



Cliquez sur **Installation du pilote**.

Cliquez sur **Afficher le mode d'emploi** dans le cas où vous désirez lire la version numérique des instructions. Le programme Adobe Acrobat Reader doit être installé sur votre ordinateur afin de pouvoir consulter le fichier. Si tel n'est pas encore le cas, cliquez sur **Acrobat Reader** afin d'installer le logiciel à partir du CD. Cliquez sur **Téléchargement de pilotes** afin de consulter la dernière version du pilote. Sélectionnez **Retour** afin de retourner à la fenêtre de sélection de la langue.

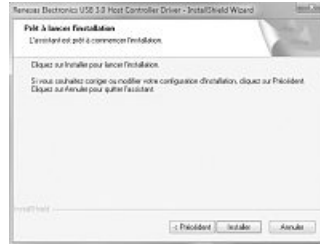


Cliquez sur **Suivant**.

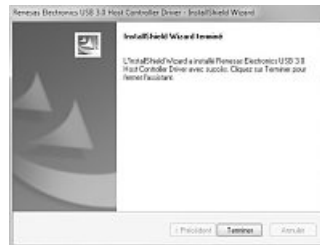


Cochez la case « **J'accepte les termes du contrat de licence** » le cas échéant, puis continuez en cliquant sur **Suivant**.

Cliquez sur **Suivant**.



Cliquez sur **Installer**.



L'installation s'est déroulée avec succès. Cliquez enfin sur **Terminer**.

Recherchez une connexion libre pour votre ExpressCard sur votre ordinateur et insérez avec précaution l'ExpressCard USB 3.0 dans votre ordinateur. Windows reconnaît le nouveau périphérique et intègre le pilote installé dans le système.

Vous pouvez vérifier si la carte ExpressCard a été correctement installée en consultant **Démarrer -> Panneau de configuration -> Performances et entretien -> Système -> Matériel -> Gestionnaire de périphériques**. Les entrées suivantes doivent y être affichées sans point d'exclamation jaune.

Contrôleurs de bus USB

- **Renesas Electronics USB 3.0 Host Controller**
- **Renesas Electronics USB Root Hub**

Consignes de sécurité :

N'utilisez pas le produit à proximité de radiateurs ni dans des environnements excessivement poussiéreux ou humides.

Support technique :

En cas de produit défectueux, veuillez vous adresser à votre revendeur ou au département de conseil produits de Hama :

Assistance – Conseil produits Hama : (allemand/anglais)

Tél. +49 (0) 90 91 / 502 – 115

Fax +49 (0) 90 91 / 502 – 272

E-mail : <mailto:produktberatung@hama.de>

Les informations produits et les nouveaux pilotes sont disponibles à l'adresse suivante :
www.hama.com

Ⓔ Instrucciones de uso

Contenido del paquete:

- ExpressCard USB 3.0 con 2 conexiones
- CD-ROM de controladores
- Las presentes instrucciones de instalación impresas

Notas importantes sobre alimentación eléctrica:

La conexión de una fuente de alimentación externa permite alimentar de corriente dispositivos USB conectados. De este modo, se pueden operar también aparatos sin alimentación de corriente propia con la ExpressCard.

Tenga en cuenta lo siguiente:

Sólo se deben utilizar fuentes de alimentación con las siguientes especificaciones (recomendamos el artículo de Hama n° 46600):

- Tensión 5 V CC, la capacidad de carga depende del aparato conectado.
- Polaridad: fuera negativa (-) y dentro positiva (+)

Atención: La no observación de lo anterior puede ser causa de deterioro del ordenador/portátil, de la ExpressCard o del aparato conectado. Hama GmbH & Co KG no se responsabilizará por los deterioros derivados de la no observación de estas notas.

Instalación del software:

Instalación bajo Windows Vista y Windows 7

Antes de montar la tarjeta ExpressCard en su ordenador portátil, debe instalar el controlador necesario del CD-ROM.

Para ello, coloque el CD de controladores suministrado en la unidad de su portátil. El programa de instalación de Hama arranca automáticamente poco después. Si el programa no arranca, haga clic con la tecla derecha del ratón en el archivo **autorun.exe** que se encuentra en el directorio principal del CD de controladores.

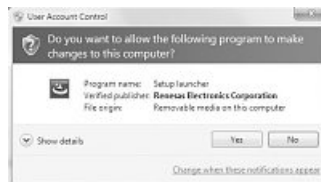


Elija el idioma que desee.

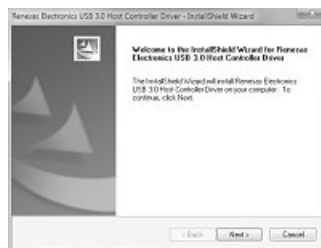


Haga clic en **Install Driver**.

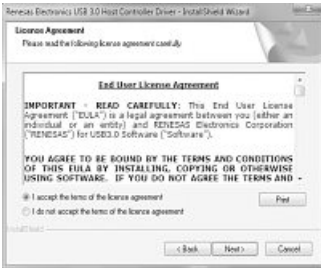
Si desea visualizar las instrucciones de manejo en formato electrónico, haga clic en **Display Instructions**. Recuerde que para poder visualizar las instrucciones es necesario tener instalado un Adobe Acrobat Reader. Si no tiene instalado este programa, haga clic en **Acrobat Reader** para instalar el software del CD. Haga clic en **Download Driver** para comprobar si hay nuevos controladores para el producto. Para volver a la selección de idioma, haga clic en **Back**.



Una vez iniciada la instalación, puede ocurrir que aparezca el **Gestor de usuarios** integrado en Windows Vista / 7 y le pida su autorización para la instalación de los controladores. Para ello haga clic en el botón **Continuar**, con Windows 7, en **Sí**.

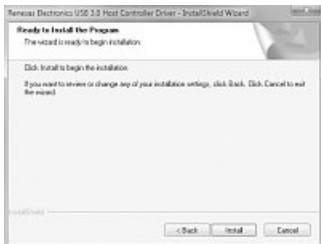


Haga clic en **Continuar**.

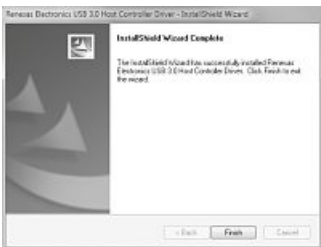


Acepte las condiciones del acuerdo de licencia: para ello, elija la opción **“Estoy de acuerdo con las condiciones del acuerdo de licencia”** y haga clic en **Continuar** a continuación.

Haga clic en **Continuar**.



Haga clic en **Instalar**.



La instalación ha concluido con éxito. Seguidamente, haga clic en **Finalizar**.

Inserte ahora cuidadosamente la ExpressCard USB 3.0 en el portátil, Windows detecta el nuevo dispositivo e instala el controlador correspondiente.

Puede comprobar si la ExpressCard se ha instalado correctamente en **Inicio (símbolo de Windows) -> Control del sistema -> Sistema y mantenimiento -> Administrador de dispositivos**. En algunos casos puede ocurrir que el Gestor de usuarios de Windows le pida que confirme su conformidad con esta acción. Para ello haga clic en el botón -> **Continuar**. Las siguientes entradas no deben llevar el signo de admiración amarillo.

USB-Controller

- Renesas Electronics USB 3.0 Host Controller
- Renesas Electronics USB Root Hub

Instalación bajo Windows XP con Service Pack 3

Condición:

Asegúrese de que su cuenta de usuario de Windows XP dispone de derechos de administrador, de otro modo, la instalación no tendrá éxito. Un Service Pack 3 de Microsoft instalado es condición para la instalación y funcionamiento de la ExpressCard.

Antes de montar la tarjeta ExpressCard en su ordenador portátil, debe instalar el controlador necesario del CD-ROM.

Para ello, coloque el CD de controladores suministrado en la unidad de su portátil. El programa de instalación de Hama arranca automáticamente poco después. Si el programa no arranca, haga clic con la tecla derecha del ratón en el archivo autorun.exe que se encuentra en el directorio principal del CD de controladores.

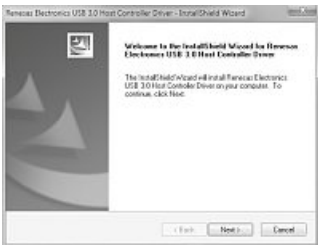


Elija el idioma que desee.



Haga clic en **Install Driver**.

Si desea visualizar las instrucciones de manejo en formato electrónico, haga clic en **Display Instructions**. Recuerde que para poder visualizar las instrucciones es necesario tener instalado un Adobe Acrobat Reader. Si no tiene instalado este programa, haga clic en **Acrobat Reader** para instalar el software del CD. Haga clic en **Download Driver** para comprobar si hay nuevos controladores para el producto. Para volver a la selección de idioma, haga clic en **Back**.



Haga clic en **Continuar**.

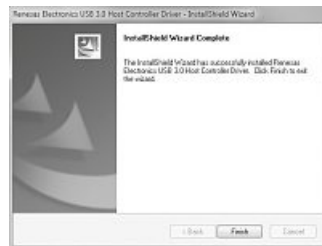


Acepte las condiciones del acuerdo de licencia: para ello, elija la opción **\"Estoy de acuerdo con las condiciones del acuerdo de licencia\"** y haga clic en Continuar a continuación.

Haga clic en **Continuar**.



Haga clic en **Instalar**.



La instalación ha concluido con éxito. Seguidamente, haga clic en **Finalizar**.

Busque una conexión ExpressCard libre en su portátil e inserte ahora cuidadosamente la ExpressCard USB 3.0 en el portátil. Windows detecta el nuevo dispositivo e integra el controlador instalado en el sistema.

Puede comprobar si la ExpressCard se ha instalado correctamente en **Inicio -> Configuración -> Control del sistema -> Rendimiento y mantenimiento -> Sistema -> Hardware -> Administrador de dispositivos**. Allí, las siguientes entradas no deben llevar el signo de admiración amarillo.

USB-Controller

- **Renesas Electronics USB 3.0 Host Controller**
- **Renesas Electronics USB Root Hub**

Indicaciones de seguridad:

No utilice el producto en las proximidades de las calefacciones ni en entornos polvorientos o húmedos.

Información de ayuda:

Si tiene que hacer alguna reclamación sobre un producto defectuoso, diríjase a su proveedor o a su distribuidor de productos Hama:

Línea directa de soporte – Asesoramiento sobre productos Hama: (se habla alemán/inglés)

Tel. +49 (0) 90 91 / 502 – 115

Fax. +49 (0) 90 91 / 502 – 272

e-mail: mailto:produktberatung@hama.de

Encontrará información para sus productos o nuevos controladores en www.hama.com

Inhoud van de verpakking:

- USB 3.0 ExpressCard met 2 aansluitingen
- Driver cd-rom
- Deze installatiehandleiding

Belangrijke aanwijzingen over de stroomtoevoer:

Door een externe voedingsadapter aan te sluiten kunt aangesloten USB-toestellen van stroom voorzien. Op die manier kan ook apparatuur zonder eigen stroomtoevoer met de ExpressCard gebruikt worden.

Let op het volgende:

Gebruik alleen converters met de volgende specificaties (wij adviseren Hama artikel-nr. 46600):

- Spanning 5V DC, belastbaarheid afhankelijk van het aangesloten toestel.
- Polariteit: buiten minus (-) en binnen plus (+)

Voorzichtig! Bij het niet aanhouden van de specificaties kunnen notebook/laptop, ExpressCard of het aangesloten toestel beschadigd raken. De firma Hama GmbH & Co KG is in geen geval aansprakelijk gesteld worden voor beschadigingen die ontstaan zijn door het niet aanhouden van deze specificaties.

Software installeren:

Installatie onder Windows Vista en Windows 7

Voordat u de ExpressCard in uw notebook steekt moet u eerst de vereiste driver van de cd-rom installeren.

Leg daarvoor de inbegrepen driver-cd in de cd-rom-drive van uw notebook. Kort daarna wordt het installatieprogramma van Hama automatisch gestart. Als het programma niet automatisch start, dubbelklikt u met de rechter muistoets op het bestand autorun.exe in de hoofddirectory van de driver-cd.

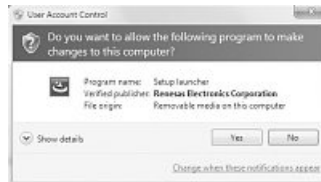


Selecteer de gewenste taal.

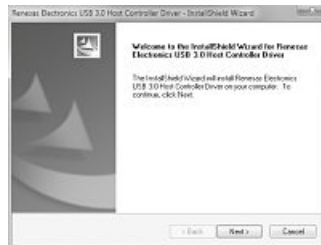


Klik op **Install Driver**.

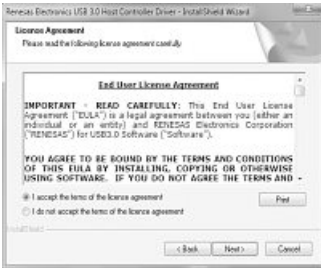
Als u de handleiding in elektronische vorm wilt lezen, klikt u op **Display Instructions**. Houd er rekening mee dat u voor het weergeven van de handleiding Adobe Acrobat Reader nodig heeft. Als dit programma niet geïnstalleerd is, klikt u op **Acrobat Reader** om de software van de cd te installeren. Klik op **Download Driver** om te controleren of de nieuwe driver voor het product beschikbaar is. Klik op **Back** om terug te keren naar de taalselectie.



Nadat de installatie gestart is, verschijnt eventueel het in Windows Vista / 7 geïntegreerde **Gebruikersaccountbeheer** dat u om toestemming vraagt voor de installatie van de driver. Klik op de knop **Verder** resp. bij Windows 7 op **Ja**.

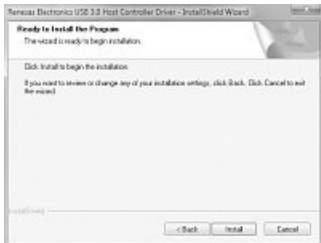


Klik op **Verder**.



Accepteer de voorwaarden van de licentieovereenkomst door de optie „Ik ga akkoord met de voorwaarden” te selecteren en vervolgens op **Verder** te klikken.

Klik op **Verder**.



Klik op **Installeren**.



De installatie is succesvol beëindigd. Klik vervolgens op **Voltoeien**.

Steek nu voorzichtig de USB 3.0 ExpressCard in de notebook. Windows herkent het nieuwe apparaat en installeert de bijbehorende driver.

Of de ExpressCard correct geïnstalleerd is, kan onder **Start (Windows logo) -> Configuratiescherm-> Systeem en onderhoud -> Apparatuur-Manager nagekeken** worden. Het kan zijn dat u door het Windows gebruikersaccountbeheer gevraagd wordt deze actie te bevestigen. Klik daarom op de knop -> **Verder**. Daar dienen de volgende vermeldingen zonder geel uitroepteken te zien te zijn.

USB-controller

- Renesas Electronics USB 3.0 Host Controller
- Renesas Electronics USB Root Hub

Installatie onder Windows XP met Service Pack 3

Stelsysteem:

Controleer of uw gebruikersaccount onder Windows XP over administratorrechten beschikt, anders lukt het niet de driver te installeren. Verder is een geïnstalleerde Service Pack 3 van Microsoft voorwaarde voor de installatie en werking van de ExpressCard.

Voordat u de ExpressCard in uw notebook steekt moet u eerst de vereiste driver van de cd-rom installeren.

Leg daarvoor de inbegrepen driver-cd in de cd-rom-drive van uw notebook. Kort daarna wordt het installatieprogramma van Hama automatisch gestart. Als het programma niet automatisch start, dubbelklikt u met de rechter muistoets op het bestand **autorun.exe** in de hoofddirectory van de driver-cd.

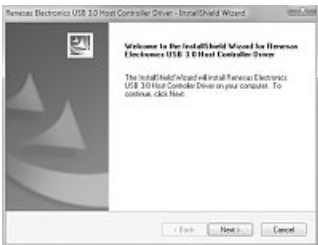


Selecteer de gewenste taal.



Klik op **Install Driver**.

Als u de handleiding in elektronische vorm wilt lezen, klikt u op **Display Instructions**. Houd er rekening mee dat u voor het weergeven van de handleiding Adobe Acrobat Reader nodig heeft. Als dit programma niet geïnstalleerd is, klikt u op **Acrobat Reader** om de software van de cd te installeren. Klik op **Download Driver** om te controleren of de nieuwe driver voor het product beschikbaar is. Klik op **Back** om terug te keren naar de taalselectie.



Klik op **Verder**.

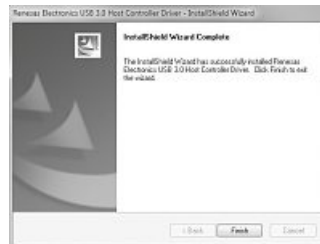


Accepteer de voorwaarden van de licentieovereenkomst door de optie „Ik ga akkoord met de voorwaarden“ te selecteren en vervolgens op **Verder** te klikken.

Klik op **Verder**.



Klik op **Installeren**.



De installatie is succesvol beëindigd.
Klik vervolgens op **Voltoeien**.

Zoek een vrije ExpressCard-aansluiting op uw notebook en steek de USB 3.0 ExpressCard voorzichtig in de notebook. Windows herkent vervolgens het nieuwe apparaat en integreert de geïnstalleerde driver in het systeem.

Of de ExpressCard correct geïnstalleerd is, kan onder **Start -> Configuratiescherm-> Prestaties en onderhoud -> Systeem -> Hardware -> Apparaat-Manager** nagekeken worden. Daar dienen de volgende vermeldingen zonder geel uitroepteken te zien te zijn.

USB-controller

- **Renesas Electronics USB 3.0 Host Controller**
- **Renesas Electronics USB Root Hub**

Veiligheidsinstructies:

Gebruik het product niet in de buurt van verwarmingen of in een extreem stoffige of vochtige omgeving.

Supportinformatie:

Neem bij defecte producten contact op met uw verkoper of met de afdeling Productadvies van Hama:

Support hotline – Hama productadvies:

(Duits-/Engelstalig)

Tel. +49 (0) 9091 / 502-115

Fax +49 (0) 9091 / 502-272

E-mail: produktberatung@hama.de

Productinformatie of nieuwe drivers vindt u op internet onder www.hama.com



① Istruzioni per l'uso

Contenuto della confezione:

- ExpressCard USB 3.0 con 2 attacchi
- Driver CD-ROM
- Queste istruzioni stampate

Avvertenze importanti per l'alimentazione elettrica:

L'attacco di un alimentatore esterno consente di fornire corrente agli apparecchi USB collegati. In questo modo si possono mettere in esercizio con la ExpressCard anche gli apparecchi senza alimentazione di corrente propria.

Si prega di osservare:

Utilizzare soltanto convertitori con le seguenti specifiche (consigliamo Hama n° articolo 46600):

- tensione 5V DC, carico in funzione dell'apparecchio collegato.
- polarità: esterna meno (-) e interna più (+)

Attenzione: la mancata osservanza può danneggiare il notebook/laptop, l'ExpressCard o l'apparecchio collegato. In questo caso Hama GmbH & Co.KG non si assume alcuna responsabilità per i danni derivati dalla mancata osservanza di questa avvertenza.

Installazione software:

Installazione e configurazione con Windows Vista e Windows 7

Prima di installare la ExpressCard nel vostro notebook, installare il driver che si trova sul CD-ROM.

Introdurre il CD del driver accluso nell'unità CD del computer. Poco dopo si avvia automaticamente il programma di installazione di Hama. Se il programma non dovesse avviarsi, fare doppio clic con il tasto destro del mouse sul file **autorun.exe** nella directory principale del CD del driver.

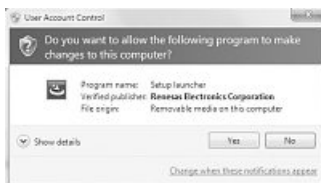


Selezionare la lingua desiderata.

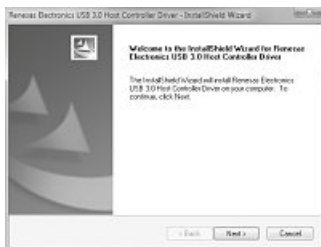


Fare clic su **Install Driver**.

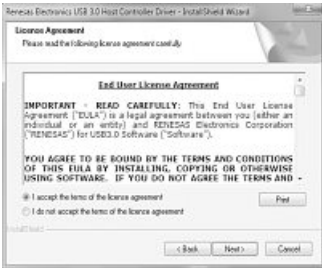
Se si desidera visualizzare le istruzioni per l'uso in forma elettronica, cliccare su **Display Instructions**. Per visualizzare le istruzioni è necessario avere installato Adobe Acrobat Reader. Se il programma non è installato, fare clic su **Acrobat Reader** per installare il software dal CD. Fare clic su **Download Driver** per verificare se sono disponibili nuovi driver per il prodotto. Per ritornare alla scelta della lingua, scegliere **Back**.



Dopo avere avviato l'installazione, può apparire il **Controllo account utente** integrato in Windows Vista / 7 che richiede di concedere l'autorizzazione all'installazione. Fare clic sul pulsante **Continua** o in Windows 7 su **Sì**.



Fare clic su **Avanti**.



Accettare le condizioni di licenza e proseguire cliccando su **“Accetto le condizioni di licenza”**, quindi su **Avanti**.

Fare clic su **Avanti**.



Fare clic su **Installa**.



L'installazione si è conclusa con successo. Quindi fare clic su **Fine**.

Inserire delicatamente la ExpressCard USB 3.0 nel notebook, Windows riconosce il nuovo apparecchio e installa il relativo driver.

Per verificare che la ExpressCard sia stata installata correttamente, andare su **Start (logo Windows) -> Pannello di controllo -> Sistema e manutenzione -> Gestione dispositivi**. È possibile che il Controllo account utente di Windows vi richieda di autorizzare questa azione. Quindi fare clic sul pulsante -> **Continua**. Le seguenti voci devono essere presenti senza punti esclamativi gialli.

USB-Controller

- Renesas Electronics USB 3.0 Host Controller
- Renesas Electronics USB Root Hub

Installazione con Windows XP con Service Pack 3

Presupposti:

Accertarsi che il proprio conto utente in Windows XP disponga dei diritti di amministratore, altrimenti non è possibile effettuare l'installazione del driver. Un altro presupposto per l'installazione e l'esercizio della ExpressCard è avere installato il Service Pack 3 di Microsoft.

Prima di installare la ExpressCard nel vostro notebook, installare il driver che si trova sul CD-ROM.

Introdurre il CD del driver accluso nell'unità CD del computer. Poco dopo si avvia automaticamente il programma di installazione di Hama. Se il programma non dovesse avviarsi, fare doppio clic con il tasto destro del mouse sul file **autorun.exe** nella directory principale del CD del driver.



Selezionare la lingua desiderata.



Fare clic su **Install Driver**.

Se si desidera visualizzare le istruzioni per l'uso in forma elettronica, cliccare su **Display Instructions**. Per visualizzare le istruzioni è necessario avere installato Adobe Acrobat Reader. Se il programma non è installato, fare clic su **Acrobat Reader** per installare il software dal CD. Fare clic su **Download Driver** per verificare se sono disponibili nuovi driver per il prodotto. Per ritornare alla scelta della lingua, scegliere **Back**.



Fare clic su **Avanti**.

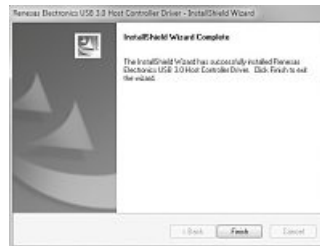


Accettare le condizioni di licenza e proseguire cliccando su **"Accetto le condizioni di licenza"**, quindi su **Avanti**.

Fare clic su **Avanti**.



Fare clic su **Installa**.



L'installazione si è conclusa con successo. Quindi fare clic su **Fine**.

Cercare un attacco ExpressCard libero nel notebook e inserire delicatamente la ExpressCard USB 3.0. Windows riconosce il nuovo apparecchio e integra il driver installato nel sistema.

Per verificare che la scheda ExpressCard sia stata installata correttamente, andare su **Start -> Pannello di controllo -> Prestazioni e manutenzione -> Sistema -> Hardware**. Le seguenti voci devono essere presenti senza punti esclamativi gialli.

USB-Controller

- **Renesas Electronics USB 3.0 Host Controller**
- **Renesas Electronics USB Root Hub**

Indicazioni di sicurezza:

Non utilizzare il prodotto nelle vicinanze di riscaldamenti, né in ambienti molto umidi o estremamente polverosi.

Informazioni per l'assistenza:

In caso di prodotti difettosi, si prega di rivolgersi al proprio rivenditore o al servizio di consulenza prodotti Hama.

Support Hotline – Consulenza prodotto Hama:

(in lingua tedesca/inglese)

Tel. +49 (0) 90 91 / 502 – 115

Fax: +49 (0) 90 91 / 502 – 272

e-mail: <mailto:produktberatung@hama.de>

Informazioni sui prodotti o nuovi driver sono disponibili in Internet all'indirizzo www.hama.com



Περιεχόμενο συσκευασίας:

- Κάρτα USB 3.0 ExpressCard με 2 συνδέσεις
- CD-ROM με πρόγραμμα οδήγησης
- Αυτές τις έντυπες οδηγίες εγκατάστασης.

Σημαντικές υποδείξεις για την ηλεκτρική τροφοδοσία:

Η σύνδεση εξωτερικού τροφοδοτικού δίνει τη δυνατότητα ηλεκτρικής τροφοδοσίας των συνδεδεμένων συσκευών USB. Κατ' αυτόν τον τρόπο μπορούν με την ExpressCard να λειτουργήσουν συσκευές χωρίς δική τους ηλεκτρική τροφοδοσία.

Πρέπει να προσέξετε:

Το τροφοδοτικό πρέπει να έχει τα παρακάτω τεχνικά χαρακτηριστικά

(συνιστάται η συσκευή Hama με κωδικό 46600):

- Τάση 5V DC, ένταση ρεύματος εξαρτάται από τη συνδεδεμένη συσκευή.
- Πολικότητα: εξωτερικά πλην (-) και εσωτερικά συν (+)

Προσοχή! Σε περίπτωση που δεν τηρηθούν τα παραπάνω μπορεί να προκληθεί βλάβη στον φορητό Η/Υ, στην ExpressCard ή στη συνδεδεμένη συσκευή. Η εταιρεία Hama GmbH & Co KG δεν φέρει καμία ευθύνη για βλάβη, η οποία προκλήθηκε λόγω μη τήρησης αυτής της υπόδειξης.

Εγκατάσταση λογισμικού:

Εγκατάσταση με τα Windows Vista και τα Windows 7

Πριν τοποθετήσετε την κάρτα ExpressCard μέσα στο φορητό Η/Υ, εγκαταστήστε το πρόγραμμα οδήγησης από το συνημμένο CD.

Εισάγετε το παρεχόμενο CD με το πρόγραμμα οδήγησης στη μονάδα CD-ROM του φορητού Η/Υ. Μετά από λίγο ξεκινά αυτόματα το πρόγραμμα εγκατάστασης Hama. Σε περίπτωση που δεν τρέξει το πρόγραμμα, κάντε διπλό δεξί κλικ στο αρχείο **autorun.exe** στον ριζικό κατάλογο του CD προγράμματος οδήγησης)

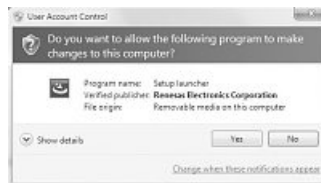


Επιλέξτε τη γλώσσα που θέλετε.



Κάντε κλικ στο **Install Driver**.

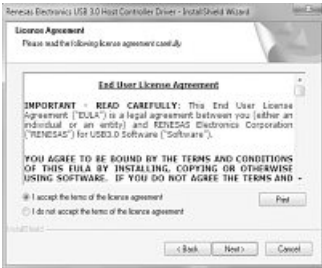
Αν θέλετε να διαβάσετε τις οδηγίες χρήσης σε ηλεκτρονική μορφή κάντε κλικ στο **Display Instructions**. Παρακαλούμε λάβετε υπόψη ότι για την προβολή των οδηγιών χρησιμοποιείται το πρόγραμμα Adobe Acrobat Reader. Σε περίπτωση που δεν είναι εγκατεστημένο αυτό το πρόγραμμα, κάντε κλικ στο **Acrobat Reader** για να εγκαταστήσετε το λογισμικό από το CD. Κάντε κλικ στο **Download Driver** για να ελέγξετε αν υπάρχουν νέα προγράμματα οδήγησης για το προϊόν. Για να επιστρέψετε στην επιλογή γλώσσας, επιλέξτε **Back**.



Αφού ξεκινήσει η εγκατάσταση, μπορεί να εμφανιστεί το ενσωματωμένο στα Windows Vista / 7 Σύστημα ελέγχου λογαριασμών χρηστών και να σας ζητήσει να αποδεχτείτε την εγκατάσταση του προγράμματος οδήγησης. Κάντε κλικ στην επιφάνεια πλήκτρος Συνέχεια ή στα Windows 7 στο Ναι.

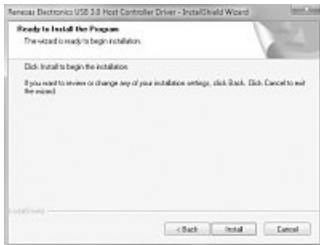


Κάντε κλικ στο Επόμενο.

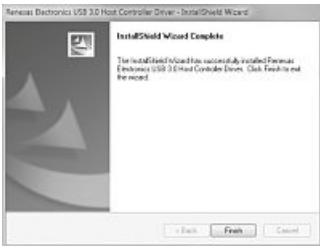


Αποδεχτείτε τους όρους της άδειας χρήσης, επιλέγοντας το „**Αποδέχομαι τους όρους της άδειας χρήσης**” και κάνοντας μετά κλικ στο Επόμενο.

Κάντε κλικ στο Επόμενο.



Κάντε κλικ στο Εγκατάσταση.



Η εγκατάσταση ολοκληρώθηκε επιτυχώς. Στη συνέχεια κάντε κλικ στο Τέλος. .

Τοποθετήστε τώρα προσεκτικά την κάρτα USB 3.0 ExpressCard στον φορητό Η/Υ, ώστε τα Windows να αναγνωρίσουν τη νέα συσκευή και να εγκαταστήσουν το αντίστοιχο πρόγραμμα οδήγησης.

Με τις εντολές **Έναρξη (λογότυπο Windows) -> Πίνακας ελέγχου -> Σύστημα και συντήρηση -> Διαχείριση συσκευών**, μπορείτε να εξετάσετε αν η κάρτα ExpressCard εγκαταστάθηκε σωστά. Υπάρχει περίπτωση το Σύστημα ελέγχου λογαριασμών χρηστών των Windows να σας ζητήσει να εγκρίνεται αυτήν την ενέργεια. Κάντε κλικ στο κουμπί -> **Συνέχεια**. Οι ακόλουθες καταχωρήσεις θα πρέπει να εμφανίζονται χωρίς κίτρινα θαυμαστικά.

Ελεγκτής USB

- Renesas Electronics USB 3.0 Host Controller
- Renesas Electronics USB Root Hub

Εγκατάσταση στα Windows XP με το Service Pack 3

Προϋπόθεση:

Βεβαιωθείτε ότι το Σύστημα ελέγχου λογαριασμού χρηστών στα Windows XP διαθέτει δικαιώματα διαχειριστή, διαφορετικά θα αποτύχει η εγκατάσταση του προγράμματος οδήγησης. Επιπλέον προϋπόθεση για την εγκατάσταση και τη λειτουργία της ExpressCard αποτελεί ένα εγκατεστημένο Service Pack 3 της Microsoft.

Πριν τοποθετήσετε την κάρτα ExpressCard μέσα στο φορητό Η/Υ, εγκαταστήστε πρώτα το πρόγραμμα οδήγησης από το συνημμένο CD.

Εισάγετε το παρεχόμενο CD με το πρόγραμμα οδήγησης στη μονάδα CD-ROM του φορητού Η/Υ. Μετά από λίγο ξεκινά αυτόματα το πρόγραμμα εγκατάστασης Hama. Σε περίπτωση που το πρόγραμμα δεν ξεκινά, κάντε διπλό δεξί κλικ στο αρχείο **autorun.exe** στον ριζικό κατάλογο του CD προγράμματος οδήγησης.



Επιλέξτε τη γλώσσα που θέλετε.



Κάντε κλικ στο **Install Driver**.

Αν θέλετε να διαβάσετε τις οδηγίες χρήσης σε ηλεκτρονική μορφή κάντε κλικ στο **Display Instructions**. Παρακαλούμε λάβετε υπόψη ότι για την προβολή των οδηγιών χρησιμοποιείται το πρόγραμμα Adobe Acrobat Reader. Σε περίπτωση που δεν είναι εγκατεστημένο αυτό το πρόγραμμα, κάντε κλικ στο **Acrobat Reader** για να εγκαταστήσετε το λογισμικό από το CD. Κάντε κλικ στο **Download Driver** για να ελέγξετε αν υπάρχουν νέα προγράμματα οδήγησης για το προϊόν. Για να επιστρέψετε στην επιλογή γλώσσας, επιλέξτε **Back**.



Κάντε κλικ στο Επόμενο.

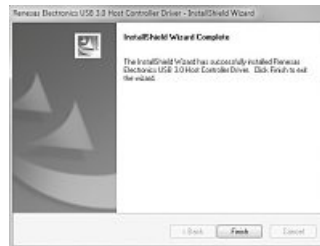


Αποδεχτείτε τους όρους της άδειας χρήσης, επιλέγοντας το **„Αποδέχομαι τους όρους της άδειας χρήσης”** και κάνοντας μετά κλικ στο Επόμενο.

Κάντε κλικ στο Επόμενο.



Κάντε κλικ στο Εγκατάσταση.



Η εγκατάσταση ολοκληρώθηκε επιτυχώς. Στη συνέχεια κάντε κλικ στο Τέλος.

Αναζητήστε μια ελεύθερη υποδοχή ExpressCard στο φορητό Η/Υ και τοποθετήστε προσεκτικά την κάρτα USB 3.0 ExpressCard. Στη συνέχεια τα Windows θα αναγνωρίσουν τη νέα συσκευή και θα φορτώσουν το εγκατεστημένο πρόγραμμα οδήγησης στο σύστημα.

Για να διαπιστώσετε ότι η ExpressCard έχει εγκατασταθεί κανονικά, μπορείτε να ανατρέξετε στο μενού **Έναρξη -> Ρυθμίσεις -> Πίνακας ελέγχου -> Επιδόσεις και συντήρηση -> Σύστημα -> Υλικό -> Διαχείριση συσκευών**. Εκεί πρέπει να βρίσκονται οι ακόλουθες καταχωρήσεις χωρίς κίτρινα θαυμαστικά.

Ελεγκτής USB

- Renesas Electronics USB 3.0 Host Controller
- Renesas Electronics USB Root Hub

Υποδείξεις ασφαλείας:

Δεν επιτρέπεται η λειτουργία της συσκευής κοντά σε θερμαντικά σώματα ή σε περιβάλλον με σκόνη ή υγρασία.

Πληροφορίες υποστήριξης:

Για χαλασμένα προϊόντα απευθυνθείτε στο κατάστημα αγοράς ή στο τμήμα εξυπηρέτησης της Hama:

Ανοικτή γραμμή υποστήριξης – Παροχή συμβουλών για τα προϊόντα Hama: (σε γερμανική/αγγλική γλώσσα)
Τηλ. +49 (0) 90 91 / 502 – 115
Φαξ: +49 (0) 90 91 / 502 – 272
e-mail: <mailto:produktberatung@hama.de>

Πληροφορίες για τα προϊόντα ή νέα προγράμματα οδήγησης θα βρείτε στη διεύθυνση www.hama.com

Förpackningsinnehåll:

- USB 3.0 ExpressCard med 2x anslutningar
- CD-ROM med drivrutin
- Denna tryckta installationsbeskrivning

Viktig information om strömförsörjningen:

Anslutning av en extern adapter gör det möjligt att förse anslutna USB-apparater med ström. Så blir det även möjligt att använda apparater utan egen strömförsörjning med ExpressCard.

Tänk på:

- Använd bara kopplingsadapterar med följande specifikationer (vi rekommenderar Hama artikel nr. 46600):
- Spänning 5V DC, belastbarhet beroende på den anslutna apparaten.
 - Polaritet: utåt minus (-) och inåt plus (+)

Var försiktig! Om detta inte beaktas kan bärbara datorer, ExpressCard eller anslutna apparater skadas. Hama GmbH & Co KG ansvarar aldrig för sådana skador som uppkommer på grund av att den här anvisningen inte beaktas.

Programinstallation:

Installation under Windows Vista och Windows 7

Du måste börja med att installera den nödvändiga drivrutinen från CD-ROM skivan innan du sätter in ditt ExpressCard i din bärbara dator.

Lägg då in den medföljande CD:n med drivrutinen i enheten på din bärbara dator. Strax därefter startar Hama installationsprogrammet automatiskt. Om programmet inte startar dubbelklickar du med höger musknapp på filen **autorun.exe** i huvudmenyn för CD:n med drivrutinen.

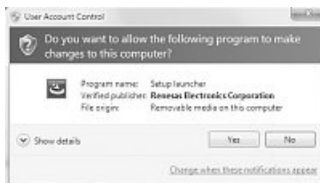


Välj språket du vill ha.



Klicka på **Install Driver**.

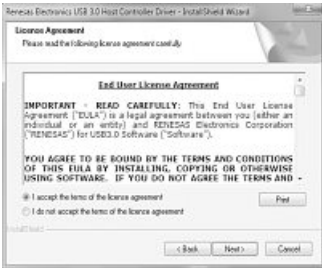
Vill du läsa bruksanvisningen i elektronisk form klickar du på **Display Instructions**. Tänk på att Adobe Acrobat Reader måste vara installerad om beskrivningen ska kunna visas. Om det här programmet inte är installerat klickar du på **Acrobat Reader** för att installera det från CD:n. Klicka på **Download Driver** för att kontrollera om det finns nya drivrutiner för produkten. Välj **Back** för att komma tillbaka till språkvalet.



När installationen har startat kan det hända att **Användarkontohanteringen** som är integrerad i Windows Vista/7 visas och uppmanar dig att acceptera att drivrutinen installeras. Klicka på knappen Fortsätt resp. på **Ja** hos Windows 7.

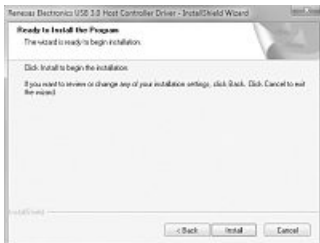


Klicka på **Fortsätt**.

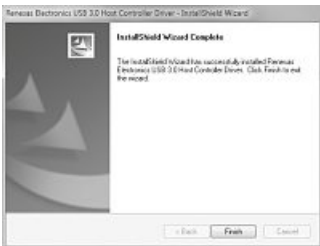


Acceptera villkoren i licensavtalet genom att välja alternativet **“Jag accepterar villkoren i licensavtalet”** och sedan klicka på **Fortsätt**.

Klicka på **Fortsätt**.



Klicka på **Installera**.



Installationen lyckades.
Avsluta med att klicka på **Slutför**.

Sätt nu försiktigt in ditt USB 3.0 ExpressCard i den bärbara datorn, Windows upptäcker då den nya enheten och installerar den tillhörande drivrutinen.

Du kan kontrollera om ExpressCard installerades korrekt genom att se efter under **Start (Windows logotype) -> Systemstyrning -> System och service -> Enhetshanterare**. Eventuellt uppmanar Windows användarkontohantering dig att acceptera den här åtgärden. Klicka därför på knappen -> **Fortsätt**. Följande poster måste finnas utan gula utropstecken.

USB-Controller

- Renesas Electronics USB 3.0 Host Controller
- Renesas Electronics USB 3.0 Root Hub

Installation under Windows XP med Service Pack 3

Förutsättning:

Säkerställ att ditt användarkonto hos Windows XP förfogar över administratörsrättigheter, annars misslyckas drivrutinsinstallationen. Dessutom måste det finnas ett installerat Service Pack 3 från Microsoft för installationen och användningen av ExpressCard.

Du måste börja med att installera den nödvändiga drivrutinen från CD-ROM skivan innan du sätter in ditt ExpressCard i din bärbara dator.

Lägg då in den medföljande CD:n med drivrutinen i enheten på din bärbara dator. Strax därefter startar Hama installationsprogrammet automatiskt. Om programmet inte startar dubbelklicka du med höger musknapp på filen **autorun.exe** i huvudmenyn för CD:n med drivrutinen.



Välj språket du vill ha.



Klicka på **Install Driver**.

Vill du läsa bruksanvisningen i elektronisk form klickar du på **Display Instructions**. Tänk på att Adobe Acrobat Reader måste vara installerad om beskrivningen ska kunna visas. Om det här programmet inte är installerat klickar du på **Acrobat Reader** för att installera det från CD:n. Klicka på **Download Driver** för att kontrollera om det finns nya drivrutiner för produkten. Välj **Back** för att komma tillbaka till språkvalet.



Klicka på **Fortsätt**.

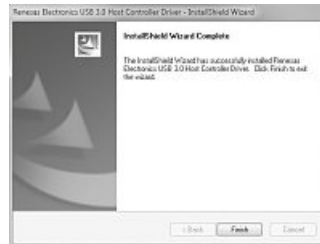


Acceptera villkoren i licensavtalet genom att välja alternativet **”Jag accepterar villkoren i licensavtalet”** och sedan klicka på **Fortsätt**

Klicka på **Fortsätt**.



Klicka på **Installera**.



Installationen lyckades. Avsluta med att klicka på **Slutför**.

Leta upp en ledig ExpressCard anslutning på din bärbara dator och **skjut** försiktigt in ditt USB 3.0 ExpressCard i datorn. Windows upptäcker då den nya enheten och integrerar den installerade drivrutinen i systemet.

Du kan kontrollera om ExpressCard installerades korrekt genom att se efter under **Start -> Systemstyrning -> Kapacitet och service -> System -> Maskinvara > Enhetshanterare**. Där måste följande poster finnas utan gult utropstecken.

USB-Controller

- **Renesas Electronics USB 3.0 Host Controller**
- **Renesas Electronics USB 3.0 Root Hub**

Säkerhetsanvisningar:

Använd inte produkten vare sig i närheten av element eller i fuktig miljö.

Supportinformation:

När produkter är defekta kontaktar du ditt inköpsställe eller Hama produktrådgivning:

Support Hotline – Hama produktrådgivning:

(tysk/engelskspråkig)

Tel. +49 (0) 90 91 / 502 – 115

Fax. +49 (0) 90 91 / 502 – 272

e-post: <mailto:produktberatung@hama.de>

Produktinformation eller nya drivrutiner hittar du på Internet under www.hama.com

Pakkauksen sisältö:

- USB 3.0 ExpressCard kahdella liitännällä
- ohjain-CD-ROM
- Tämä painettu asennusohje

Tärkeitä jänniteensyöttöön liittyviä ohjeita:

Ulkoisen virtalähteen avulla voit tuoda virtaa kytkettyihin USB-laitteisiin. Siten myös laitteita, joissa ei ole omaa virtalähdettä, voi käyttää ExpressCardin avulla.

Huomaa:

Käytä ainoastaan kytkentäverkkolaitteita, jotka täyttävät seuraavat vaatimukset

(suosittelemme Hama-tuotenumeroa 46600):

- jännite 5 V DC, kuormitettavuus riippuu kytketystä laitteesta.
- polariteetti: sisällä miinus (-) ja ulkona plus (+)

Varo! Jos ohjeita ei noudateta, kannettava/pöytä-etokone, ExpressCard tai kytketty laite voi vioittua. Hama GmbH & Co KG ei missään tapauksessa vastaa vahingoista, jotka aiheutuvat tämän ohjeen noudattamatta jättämisestä.

Ohjelmiston asennus:

Asennus Windows Vista- ja Windows 7 -järjestelmissä

Ennen kuin asennat ExpressCardin kannettavaan tietokoneeseen, sinun on asennettava sen vaatima ohjain CD-ROM-levyltä.

Aseta sitä varten mukana tullut ohjain-CD kannettavan tietokoneen levyasemaan. Pian sen jälkeen Hama-asennusohjelma käynnistyy automaattisesti. Jos ohjelma ei käynnisty, kaksoisnapsauta hiiren oikealla painikkeella tiedostoa **autorun.exe** ohjain-CD:n päähakemistossa.

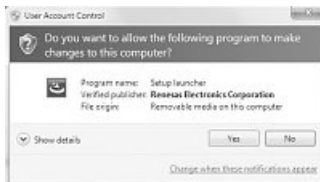


Valitse sopiva kieli.

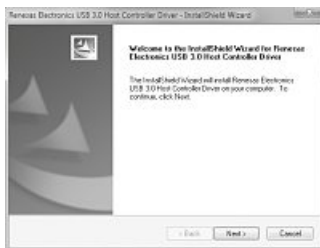


Valitse **Install Driver**.

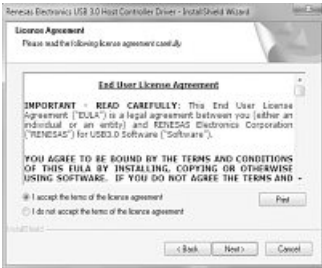
Jos haluat lukea käyttöohjeen sähköisessä muodossa, valitse **Display Instruction**. Huomaa, että ohjeen näytämiseksi tietokoneessa on oltava asennettuna Adobe Acrobat Reader. Jos tätä ohjelmaa ei ole asennettu, asenna se CD:ltä napsauttamalla kohtaa **Acrobat Reader**. Valitse **Download Driver** tarkistaaksesi, onko tuotteelle saatavana uusia ohjaimia. Palaa kielen valintaan valitsemalla **Back**.



Kun asennus on alkanut, näytölle tulee ehkä Windows Vista / 7 -järjestelmään kuuluva **Käyttäjätilien hallinta** ja pyytää lupaa ohjaimen asentamiseen. Valitse **Jatka** tai Windows 7 -järjestelmässä **Kyllä**.

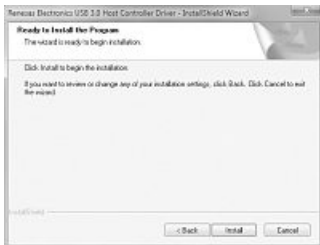


Valitse **Jatka**.



Hyväksy käyttöoikeussopimuksen ehdot valitsemalla vaihtoehto „**Hyväksyn käyttöoikeussopimuksen ehdot**”, a valitse lopuksi **Jatka**.

Valitse **Jatka**.



Valitse **Asenna**.



Asennus onnistui.
Valitse lopuksi **Valmis**.

Aseta nyt USB 3.0 ExpressCard varovasti kannettavaan tietokoneeseen. Windows tunnistaa uuden laitteen ja asentaa sen tarvitsemat ohjaimet.

Valitsemalla **Käynnistä (Windows-logo)** -> **Ohjauspaneeli** -> **Järjestelmä ja ylläpito** -> **Laitehallinta** voit tarkistaa, onko ExpressCard asennettu oikein. Windowsin Käyttäjätilien hallinta saattaa vielä pyytää suostumusta tälle toimenpiteelle. Napsauta siksi painiketta -> **Jatka**. Seuraavissa kohdissa ei saa olla keltaisia huutomerkkejä.

USB-väyläohjaimet

- Renesas Electronics USB 3.0 Host Controller
- Renesas Electronics USB 3.0 Root Hub

Asennus Windows XP -järjestelmään, jossa asennettuna Service Pack 3

Vaatimukset:

Varmista, että käyttäjätillilläsi on Windows XP:ssä pääkäyttäjän oikeudet, muuten ohjaimen asennus epäonnistuu. Lisäksi ExpressCardin asennus ja käyttö edellyttää, että asennettuna on Microsoftin Service Pack 3.

Ennen kuin asennat ExpressCardin kannettavaan tietokoneeseen, sinun on asennettava sen vaatima ohjain CD-ROM-levyltä.

Aseta sitä varten mukana tullut ohjain-CD kannettavan tietokoneen levyasemaan. Pian sen jälkeen Hama-asennusohjelma käynnistyy automaattisesti. Jos ohjelma ei käynnisty, kaksoinapsauta hiiren oikealla painikkeella tiedostoa autorun.exe ohjain-CD:n päähakemistossa.



Valitse sopiva kieli.



Valitse **Install Driver**.

Jos haluat lukea käyttöohjeen sähköisessä muodossa, valitse **Display Instructions**. Huomaa, että ohjeen näyttämiseksi tietokoneessa on oltava asennettuna Adobe Acrobat Reader. Jos tätä ohjelmaa ei ole asennettu, asenna se CD:tä napsauttamalla kohtaa **Acrobat Reader**. Valitse **Download Driver** tarkistaaksesi, onko tuotteelle saatavana uusia ohjaimia. Palaa kielen valintaan valitsemalla **Back**.



Valitse **Jatka**.



Hyväksy käyttöoikeussopimuksen ehdot valitsemalla vaihtoehto „**Hyväksyn käyttöoikeussopimuksen ehdot**”, ja valitse lopuksi **Jatka**.

Valitse **Jatka**.



Valitse **Asenna**.



Asennus onnistui. Valitse lopuksi **Valmis**.

Etsi kannettavasta tietokoneesta vapaa ExpressCard-paikka ja aseta USB 3.0 ExpressCard varovasti kannettavaan tietokoneeseen. Windows tunnistaa uuden laitteen ja yhdistää asennetun ohjaimen järjestelmään.

Valitsemalla **Käynnistä -> Järjestelmä ja ylläpito -> Järjestelmä -> Laitteisto -> Laittehallinta** voit tarkistaa, onko ExpressCard asennettu oikein. Siellä ei saa olla keltaisia huutomerkkejä seuraavissa kohdissa.

USB-väyläohjaimet

- **Renesas Electronics USB 3.0 Host Controller**
- **Renesas Electronics USB 3.0 Root Hub**

Turvallisuusohjeet:

Älä käytä tuotetta lämmitinten lähellä äläkä pölyisessä tai kosteassa ympäristössä.

Tuen tiedot:

Jos tuote on viallinen, käänny kauppiaan tai Hama-tuoteneuvonnan puoleen:

Tukilinja – Hama tuoteneuvonta:

(saksan-/englanninkielinen)

Puh. +49 (0) 90 91 / 502 – 115

Faksi: +49 (0) 90 91 / 502 – 272

Sähköposti: mailto:produktberatung@hama.de

Tuotetietoja tai uusia ohjaimia saat Internet-osoitteesta www.hama.com



Zawartość opakowania:

- Karta USB 3.0 ExpressCard z 2x wejściami
- Sterowniki na płycie CD-ROM
- Instrukcja obsługi

Uwagi dotyczące zasilania:

Podłączenie zewnętrznego zasilacza umożliwia zasilanie urządzeń USB podłączonych do karty. Takie rozwiązanie umożliwia użytkowanie urządzeń USB bez własnego źródła zasilania.

UWAGA!

Należy używać jedynie zasilaczy o następującej specyfikacji (zalecany zasilacz Hama nr: 46600):

- Zasilanie 5V DC, obciążenie zależne od podłączonego urządzenia.
- Polaryzacja: zewnętrzny minus (-) wewnętrzny plus (+)

UWAGA!:

W przypadku nieprawidłowego podłączenia może dojść do uszkodzenia notebooka, karty ExpressCard lub podłączonego urządzenia. Firma Hama GmbH & Co KG nie odpowiada za szkody powstałe w wyniku nieprawidłowego podłączenia zasilacza i ustawienia polaryzacji.

Instalacja oprogramowania:

Instalacja w systemie Windows Vista i Windows 7

Przed umieszczeniem karty ExpressCard w notebooku, należy zainstalować sterownik z płyty CD-ROM.

Płytę CD umieścić w napędzie notebooka. Program instalacyjny wystartuje automatycznie. Jeżeli program nie uruchomi się, należy kliknąć 2x prawym przyciskiem myszy na plik autorun.exe w katalogu głównym na płycie CD.



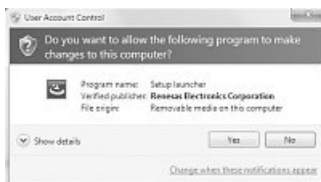
Wybrać odpowiedni język.



Wybrać **Install Driver**.

UWAGA:

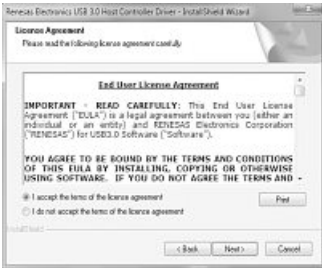
Aby wyświetlić elektroniczną wersję instrukcji obsługi, należy kliknąć na **Display Instructions**. Aby poprawnie wyświetlić instrukcję należy mieć zainstalowany program Adobe Acrobat Reader. Jeżeli program ten nie jest zainstalowany należy kliknąć na **Acrobat Reader**. Program zainstaluje się automatycznie z płyty. Następnie należy kliknąć na **Download Driver** aby sprawdzić, czy dla danego produktu dostępne są nowe sterowniki. Aby wrócić do menu wyboru języka, należy wybrać **Back**.



Po wystartowaniu instalacji, w Windows Vista / 7 może pojawić się okno: obsługa konta użytkownika i zażąda zgody na instalację sterownika. Kliknąć opcję **Dalej** lub przy Windows 7 na **Tak**.

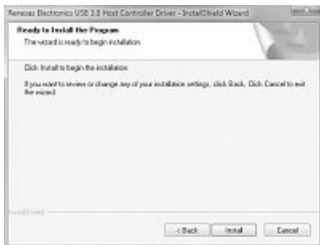


Kliknąć opcję **Dalej**.



Następnie należy zaakceptować warunki licencji, zaznaczając opcję „Zgadzam się na warunki licencji”, następnie kliknąć **Dalej**.

Kliknąć opcję **Dalej**.



Kliknąć **Instaluj**.



Instalacja zakończyła się sukcesem. Na zakończenie należy kliknąć **Zakończ**.

Po zakończeniu instalacji można umieścić kartę ExpressCard USB 3.0 w slotcie w notebooku, system Windows rozpozna nowe urządzenie.

Aby sprawdzić, czy karta ExpressCard USB 3.0 została poprawnie zainstalowana, należy kliknąć w menu **Start (Windows Logo) -> Panel sterowania -> System i konserwacja -> Menadżer urządzeń**. W niektórych wypadkach sterownie kontem użytkownika Windows zażąda, zgody. Kliknąć na opcję -> **Dalej**. Następujące wpisy muszą pojawić się bez żółtego wykrzyknika:

Kontrolery USB

- Renesas Electronics USB 3.0 Host Controller
- Renesas Electronics USB 3.0 Root Hub

Instalacja w systemie Windows XP z Service Pack 3

Wymagania:

Przed instalacją należy upewnić się, że konto użytkownika w Windows XP posiada przyporządkowane uprawnienia administratora. W przeciwnym razie instalacja może się nie udać. Aby instalacja przebiegła pomyślnie konieczny jest zainstalowany Service Pack 3 Microsoft.

Przed wbudowaniem karty PCI do komputera (patrz rozdział **instalacja sprzętu**) należy zainstalować sterownik z płyty CD-ROM.

Załączoną płytę należy włożyć do napędu CD-ROM. Zostanie uruchomiony program instalacyjny Hama. W przypadku gdy program się nie uruchomi automatycznie, należy dwa razy kliknąć prawym przyciskiem myszy na plik autorun.exe w katalogu głównym na płycie CD.



Wybrać odpowiedni język.



Następnie należy kliknąć na: **Install Driver**.

UWAGA:

Aby wyświetlić elektroniczną wersję instrukcji obsługi, należy kliknąć na **Display Instructions**. Aby poprawnie wyświetlić instrukcję należy mieć zainstalowany program Adobe Acrobat Reader. Jeżeli program ten nie jest zainstalowany należy kliknąć na **Acrobat Reader**. Program zainstaluje się automatycznie z płyty. Następnie należy kliknąć na **Download Driver** aby sprawdzić, czy dla danego produktu dostępne są nowe sterowniki. Aby wrócić do menu wyboru języka, należy wybrać **Back**.



Kliknąć **Dalej**.

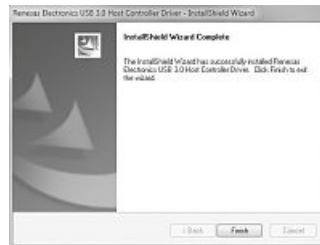


Następnie należy zaakceptować warunki licencji, zaznaczając opcję „**Zgadzam się na warunki licencji**”, następnie kliknąć **Dalej**.

Kliknąć **Dalej**.



Kliknąć **Instaluj**.



Instalacja została pomyślnie zakończona.

Kliknąć **Zakończ**.

Po zakończeniu instalacji można umieścić kartę ExpressCard USB 3.0 w slotcie w notebooku, system Windows rozpozna nowe urządzenie.

Aby sprawdzić, czy karta ExpressCard USB 3.0 została poprawnie zainstalowana, należy kliknąć w menu **Start (Windows Logo) -> Panel sterowania -> System i konserwacja -> Menadżer urządzeń**. W niektórych wypadkach sterownie kontem użytkownika Windows zażąda, zgody. Kliknąć na opcję -> **Dalej**. Następujące wpisy muszą pojawić się bez żółtego wykrzyknika:

Kontrolery - USB

- Renesas Electronics USB 3.0 Host Controller
- Renesas Electronics USB 3.0 Root Hub

Środki ostrożności:

Produktu nie należy używać w pobliżu źródeł ciepła oraz w zakurczonym i zapyłonym otoczeniu.

Support:

W przypadku uszkodzonego produktu należy zwrócić się do dystrybutora lub działu doradztwa produktowego Hama:

Support Hotline – Dział doradztwa produktowego:
(niemiecki/angielski)

Tel. +49 (0) 90 91 / 502 – 115

Fax. +49 (0) 90 91 / 502 – 272

e-mail: <mailto:produktberatung@hama.de>

Informacje o produkcie lub nowe sterowniki można pobrać ze strony: www.hama.com



H Használati útmutató

A csomag tartalma

- USB 3.0 ExpressCard, 2x csatlakozással
- Telepítő lemez CD-ROM
- Telepítési útmutató

Fontos tudnivalók a tápáram-ellátásról

Az USB-készülékek használhatók külső tápegységről is vagy USB-tápvonalonról. Ebben az esetben az ExpressCard működtetéséhez nincs szükség külön tápáram-ellátásra.

Az üzembe helyezésnél kérjük vegye figyelembe:

Csak kapcsolóüzemű tápegységet alkalmazzon, amely megfelel az alábbi követelményeknek (ajánljuk a Hama 46600 cikkszámú terméket):

- Feszültség: 5V DC, teljesítménykapacitás a készüléktől függő tényező.
- Polaritás: külső mínusz (-) és belső plusz (+).

Fontos!

A Notebook/Laptop nem megfelelő állapotából és a külső sérülésekből eredő károkért az ExpressCard gyártója és forgalmazója nem vállal felelősséget. A Hama GmbH & Co KG által biztosított szavatosság az ilyen káresetekre nem terjeszthető ki.

Szoftver-telepítés

Telepítés Windows Vista és Windows 7 op.rendszerénél

Mielőtt az ExpressCard-ot csatlakoztatná a Notebook-hoz, telepítse fel a szoftvert a CD-ROM-ról.

Tegye be a telepítő lemezt a Notebook CD-meghajtójába. Röviddel a start után a Hama telepítő program automatikusan feltelepül az operációs rendszerre. Abban az esetben, ha a telepítő program nem indul el, kattintson duplán a jobb egér-gombbal a CD-ről megjelenített **autorun.exe** fájlra, hogy a telepítés elkezdődhessen.

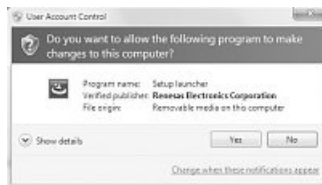


Válassza ki a megfelelő nyelvet.

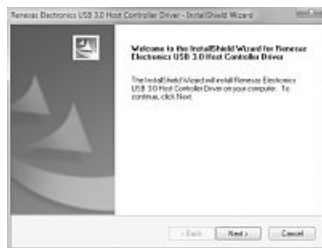


Kattintson a „Install Driver”-re

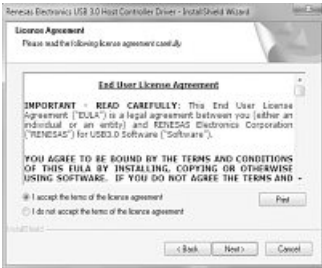
Ha a telepítési útmutatót elektronikus formátumban szeretné olvasni, kattintson a „Display Instructions”-ra. Az útmutató tanulmányozásakor vegye figyelembe, hogy ebben hivatkoznak egy feltelphető **Adobe Acrobat Reader** programra is, amely rajta van a telepítő CD-n és amelyre adott esetben szüksége lehet a felhasználónak. Ha ezt a programot nem akarja feltelphíteni, kattintson az „Acrobat Reader” gombra. Ezután kattintson a „Download Driver” gombra és elvégezheti a további telepítést. Ha kiválasztotta a szükséges nyelvet, kattintson a „Back” gombra.



A telepítés elindítása után a Windows Vista / Windows 7 operációs rendszerbe integrált vezérlő program kéri a felhasználó jóváhagyását a telepítés lefuttatásához. Ekkor kattintson az „Azonnali folytatás” gombra, ill. a Windows 7-nél az „Igen”-re.

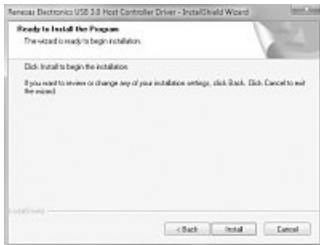


Kattintson a „Tovább” gombra.

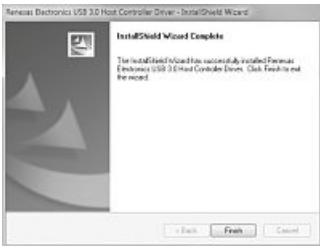


A telepítés következő lépéseként a program megjeleníti a licenc-engedély feltételeit. Tudomásul véve a licenc-szerződés tartalmát, kattintson a „**Tovább**” gombra.

Kattintson a „**Tovább**” gombra.



Kattintson a „**Telepítés**”-re



Ezzel a telepítés befejeződött.
Kattintson a „**Kész**” gombra!

Ezek után bedugaszolhatja az ExpressCard-ot a Notebook-ba; ekkor a Windows – a telepített program alapján – felismeri az új készüléket.

Az ExpressCard megfelelő működtetéséhez nyomja meg a **Start gombot (Windows Logo) -> ezek után Rendszervizelés -> Rendszer és Szerviz -> Készülék-kezelő** következnek.

A meglévő körülmények mellett a Windows program kéri a felhasználó jóváhagyását. Ekkor kattintson az „**Azonnali folytatás**” gombra. A következő lépések önműködően követik egymást az alkalmazás során.

USB-vezérlő

- Renesas Electronics USB 3.0 Host Controller
- Renesas Electronics USB 3.0 Root Hub

Telepítés Windows XP (Service Pack 3) op.rendszerénél

Előzetes figyelmeztetés:

A telepítés előtt ellenőrizze, hogy rendelkezik-e minden olyan felhasználói joggal és számlával, ami a Windows XP használatára feljogosítja a telepítésre. A Service Pack 3 csomagot ugyanis számos olyan kiegészítő szolgáltatással látta el a Microsoft, amit utólagosan kell letölteni az ExpressCard működtetéséhez.

Mielőtt az ExpressCard-ot csatlakoztatná a Notebook-hoz, telepítse fel a szoftvert a CD-ROM-ról.

Tegye be a telepítő lemezt a Notebook CD-meghajtójába. Röviddel a start után a Hama telepítő program automatikusan feltelepül az operációs rendszerre. Abban az esetben, ha a telepítő program nem indul el, kattintson duplán a jobb egér-gombbal a CD-ről megjelenített **autorun.exe** fájlra, hogy a telepítés elkezdődhessen.



Válassza ki a megfelelő nyelvet.



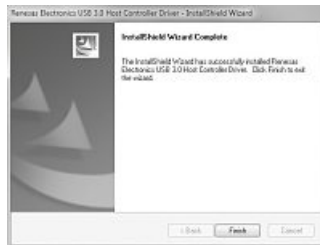
Kattintson a „Install Driver“-re

Ha a telepítési útmutatót elektronikus formátumban szeretné olvasni, kattintson a „Display Instructions“-ra. Az útmutató tanulmányozásakor vegye figyelembe, hogy ebben hivatkoznak egy feltelepíthető Adobe Acrobat Reader programra is, amely rajta van a telepítő CD-n és amelyre adott esetben szüksége lehet a felhasználónak. Ha ezt a programot nem akarja feltelepíteni, kattintson az „Acrobat Reader“ gombra. Ezután kattintson a „Download Driver“ gombra és elvégezheti a további telepítést. Ha kiválasztotta a szükséges nyelvet, kattintson a „Back“ gombra.

Kattintson a „Tovább“ gombra.



Kattintson a „Telepítés“-re



Kattintson a „Tovább“ gombra.



A telepítés következő lépéseként a program megjeleníti a licenc-engedély feltételeit. Tudomásul véve a licenc-szerződés tartalmát, kattintson a „Tovább“ gombra.

Ezzel a telepítés befejeződött. Kattintson a „Kész“ gombra!

Ezek után bedugaszolhatja az ExpressCard-ot a Notebookba; ekkor a Windows – a telepített program alapján – felismeri az új készüléket.

Az ExpressCard megfelelő működtetéséhez nyomja meg a **Start gombot** -> **ezek után Rendszervezélés** -> **Rendszer és Szerviz** -> **Készülék-kezelő** következnek. A következő lépések önműködően követik egymást az alkalmazás során.

USB-vezérlő

- Renesas Electronics USB 3.0 Host Controller
- Renesas Electronics USB 3.0 Root Hub

Termékbiztonsági figyelmeztetés

Kérjük, ne használja a terméket fűtőtest közelében vagy poros, nyirkos környezetben.

Technikai támogatás és információk

A meghibásodott terméket kérjük, adja le a vásárlás helyszínén vagy küldje el a Hama Kereskedelmi KFT-hez.

Technikai támogatás (Support Hotline) a németországi közvetlen vonalon – Hama termék-tanácsadó szolgálat, német/angol nyelven:

Tel. +49 (0) 90 91 / 502 – 115

Fax. +49 (0) 90 91 / 502 – 272

e-mail: mailto:produktberatung@hama.de

További termékinformációk vagy újonnan telepíthető szoftverek kereshetők a Hama cég honlapján:

www.hama.com



Ⓢ Návod k použití

Obsah balení

- USB 3.0, ExpressCard, 2 portový
- CD-ROM s ovladači
- Tyto tištěné pokyny k instalaci

Důležité pokyny týkající se napájení

Připojení externího napájení umožňuje dodávat napětí do USB portů ExpressCard. To znamená, že zařízení bez vlastního napájení mohou být obslouženy touto kartou.

Upozornění:

Připojte napájecí jednotky pouze s následujícími parametry (doporučujeme produkt Hama č. 4660):

- Napětí DC 5 V, kapacita závisí na připojeném zařízení.
- Polarita: vnější záporná (-) a vnitřní kladná (+)

Pozor:

Nedodržení tohoto upozornění může způsobit poškození notebooku, ExpressCard nebo připojeného zařízení. Hama spol. s r.o. nenese žádnou odpovědnost za škodu, která vznikne na základě nedodržení těchto pokynů.

Instalace softwaru

Instalace ve Windows Vista a Windows 7

Před vsunutím karty do vašeho notebooku musíte nejprve nainstalovat ovladače z příloženého CD.

Vložte CD do optické mechaniky vašeho notebooku. Během několika okamžiků se automaticky spustí instalační program Hama. Pokud nedojde k automatickému spuštění, vyberte **autorun.exe** v hlavní nabídce adresáře CD s ovladači a dvojklikem levého tlačítka myši ho spusťte ručně.



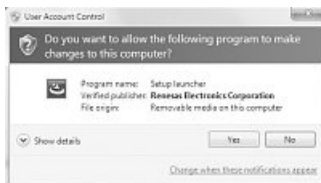
Vyberte požadovaný jazyk.



Klikněte na **Install Driver**.

Poznámka:

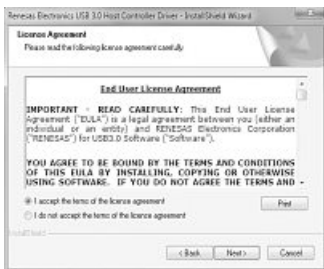
Pokud chcete postupovat podle návodu k instalaci v elektronické podobě, vyberte **Display Instructions**. Mějte na paměti, že k zobrazení návodu musíte mít na vašem notebooku nainstalovaný Adobe Acrobat Reader. Tento program může být nainstalován z CD volbou **Acrobat Reader**. Ke kontrole dostupnosti nových ovladačů zařízení vyberte **Download Driver**. **Back** slouží k návratu do sekce výběru jazyků.



Po spuštění instalace se vás může nástroj **Řízení uživatelských účtů**, který je integrován ve Windows Vista/Windows 7, dotázat, zda-li si přejete nainstalovat ovladač. Klikněte na **Pokračovat**, nebo ve Windows 7 na **Ano**.

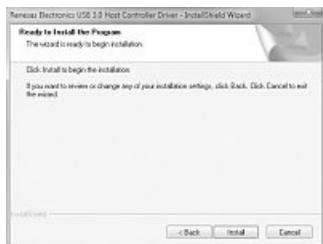


Vyberte **Next**.



Odsouhlasíte podmínky použití výběrem “**I accept the terms of the license agreement**” a klikněte na **Next**.

Vyberte **Next**.



Klikněte na **Install**.



Instalace byla úspěšně dokončena, klikněte na **Finish**.

Nyní vložte USB 3.0 ExpressCard do vašeho notebooku. Windows ji automaticky rozpozná a přiřadí jí ovladač, který byl nainstalován,

Správnost instalace ExpressCard si můžete ověřit následovně: **Start (Windows logo) -> Ovládací panel Panel -> Systém a údržba -> Správce zařízení**. V některých případech můžete být dotázáni k povolení této akce. Klikněte na Pokračovat. Následující zařízení se musí zobrazit bez žlutého otazníku.

Řadiče USB

- Renesas Electronics USB 3.0 Host Controller
- Renesas Electronics USB 3.0 Root Hub

Instalace ve Windows XP Service Pack 3

Požadavky:

Ujistěte se, že má váš uživatelský účet nastaven administrátorská práva, v opačném případě nebude instalace ovladačů úspěšná. Váš operační systém musí být také vybaven Service Packem 3 od Microsoftu, jinak nebude systém schopný pracovat s USB 3.0 ExpressCard.

Před vložením karty do notebooku musíte nejprve nainstalovat ovladače z příloženého CD.

Vložte CD do optické mechaniky vašeho notebooku. Během několika okamžiků se automaticky spustí instalační program Hama. Pokud nedojde k automatickému spuštění, vyberte **autorun.exe** v hlavním adresáři CD s ovladači a dvojklikem levého tlačítka myši ho spusťte ručně.



Vyberte požadovaný jazyk.



Klikněte na **Install Driver**.

Poznámka:

Pokud chcete postupovat podle návodu k instalaci v elektronické podobě, vyberte **Display Instructions**. Mějte na paměti, že k zobrazení návodu musíte mít na vašem notebooku nainstalovaný Adobe Acrobat Reader. Tento program může být nainstalován z CD volbou **Acrobat Reader**. Ke kontrole dostupnosti nových ovladačů zařízení vyberte **Download driver**. **Back** slouží k návratu do sekce výběru jazyků.



Vyberte **Next**.

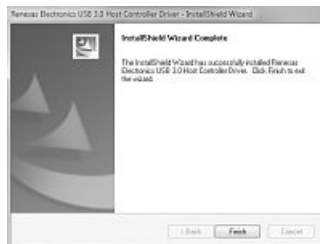


Odsouhlasíte podmínky použití výběrem **"I accept the terms of the license agreement"** a klikněte na **Next**.

Vyberte **Next**.



Klikněte na **Install**.



Instalace byla úspěšně dokončena, klikněte na **Finish**.

Nyní vložte USB 3.0 ExpressCard do vašeho notebooku. Windows ji automaticky rozpozná a přiřadí ji ovladač, který byl nainstalován.

Správnost instalace ExpressCard si můžete ověřit následovně: **Start (Windows logo) -> Ovládací panely Panel -> Systém a údržba -> Správce zařízení**. V některých případech můžete být dotázáni k povolení této akce. Klikněte na Pokračovat. Následující zařízení se musí zobrazit bez žlutého otázníku.

Řadiče USB

- Renesas Electronics USB 3.0 Host Controller
- Renesas Electronics USB 3.0 Root Hub

Bezpečnostní instrukce:

Udržujte zařízení mimo dosah tepelných zdrojů.

Podpora:

Tel. +420 543 538 123

E-mail: info@hama.cz

www.hama.cz



SK Návod na použitie

Obsah balenia

- USB 3.0, ExpressCard, 2 portový
- CD-ROM s ovládačom
- Tieto čistené pokyny sú k inštalácii

Dôležité pokyny týkajúce sa napájania

Pripojenie externého napájania umožňuje dodávať napätie do USB portov ExpressCard. To znamená, že zariadenie bez vlastného napájania môžu byť obslužené touto kartou.

Upozornenie:

Pripájajte napájacie jednotky len s nasledujúcimi parametrami (odporúčame produkt Hama č. 4660):

- Napätie DC 5 V, kapacita závisí na pripojenom zariadení.
- Polarita: vonkajšia záporná (-) a vnútorná kladná (+)

Pozor:

Nedodržanie tohto upozornenia môže spôsobiť poškodenie notebooku, ExpressCard alebo pripojeného zariadenia. Hama spol. s r.o. nenesie žiadnu zodpovednosť za škodu, ktorá vznikne na základe nedodržania týchto pokynov.

Inštalácia softwaru

Inštalácia vo Windows Vista a Windows 7

Pred vsunutím karty do Vášho notebooku musíte najprv nainštalovať ovládače z priloženého CD.

Vložte CD do optickej mechaniky Vášho notebooku. Počas niekoľkých okamihov sa automaticky spustí inštalčný program Hama. Pokiaľ nedôjde k automatickému spusteniu, vyberte autorun.exe v hlavnom adresári CD s ovládačom a dvojklikom ľavého tlačidla myšou ho spustíte ručne.



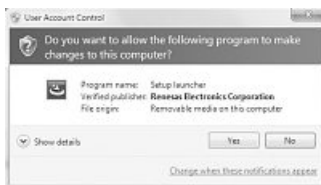
Vyberte požadovaný jazyk.



Kliknite na **Install Driver**.

Poznámka:

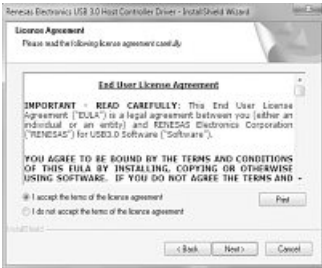
Pokiaľ chcete postupovať podľa návodu k inštalácii v elektronickej podobe, vyberte **Display Instructions**. Majte na pamäti, že k zobrazeniu návodu musíte mať na Vašom notebooku nainštalovaný Adobe Acrobat Reader. Tento program môže byť nainštalovaný z CD voľbou **Acrobat Reader**. Ku kontrole dostupnosti nových ovládačov zariadenia vyberte **Download driver**. **Back** slúži k návratu do sekcie výberu jazykov.



Po spustení inštalácie sa Vás môže nástroj **Radenie užívateľských účtov**, ktorý je integrovaný vo Windows Vista/Windows 7, dožadovať, či si prajete nainštalovať ovládač. Kliknite na **Pokračovať**, alebo vo Windows 7 na **Áno**.

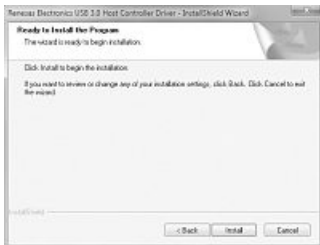


Vyberte **Next**.

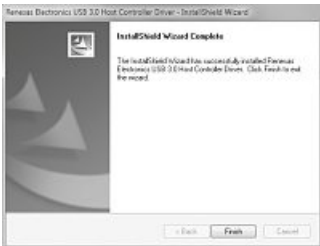


Odsúhlaste podmienky použitím výberom **“I accept the terms of the license agreement”** a kliknite na **Next**.

Vyberte **Next**.



Kliknite na **Install**.



Inštalácia bola úspešne dokončená, kliknite na **Finish**.

Teraz vložte USB 3.0 ExpressCard do Vášho notebooku. Windows ju automaticky rozpozná a priradí jej ovládač, ktorý bol nainštalovaný.

Správnosť inštalácie ExpressCard si môžete overiť nasledovne: **Štart (Windows logo) -> Ovládací panel Panel -> Systém a údržba -> Správca zariadenia**. V niektorých prípadoch môžete byť dožadovaný k povoleniu tejto akcie. Kliknite na Pokračovať. Nasledujúce zariadenie sa musí zobrazit bez žltého otáznika.

Radiče USB

- Renesas Electronics USB 3.0 Host Controller
- Renesas Electronics USB 3.0 Root Hub

Inštalácia vo Windows XP Service Pack 3

Požiadavky:

Uistite sa, že má Váš užívateľský účet nastavené administrátorské práva, v opačnom prípade nebude inštalácia ovládačov úspešná. Váš operačný systém musí byť taktiež vybavený Service Packem 3 od Microsoftu, inak nebude systém schopný pracovať s USB 3.0 ExpressCard.

Pred vložením karty do notebooku musíte najprv nainštalovať ovládače z priloženého CD.

Vložte CD do optickej mechaniky Vášho notebooku. Počas niekoľkých okamihov sa automaticky spustí inštallačný program Hama. Pokiaľ nedôjde k automatickému spusteniu, vyberte **autorun.exe** v hlavnom adresári CD s ovládačom a dvojklikom ľavého tlačidla myšou ho spustíte ručne.



Vyberte požadovaný jazyk.



Kliknite na **Install Driver**.

Poznámka:

Pokiaľ chcete postupovať podľa návodu k inštalácii v elektronickej podobe, vyberte **Display Instructions**. Majte na pamäti, že k zobrazeniu návodu musíte mať na Vašom notebooku nainštalovaný Adobe Acrobat Reader. Tento program môže byť nainštalovaný z CD voľbou **Acrobat Reader**. Ku kontrole dostupnosti nových ovládačov zariadenia vyberte **Download driver**. **Back** slúži k návratu do sekcie výberu jazykov.



Vyberte **Next**.

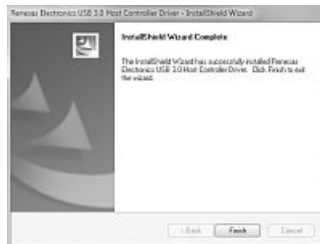


Odsúhlaste podmienky použitia výberom **"I accept the terms of the license agreement"** a kliknite na **Next**.

Vyberte **Next**.



Kliknite na **Install**.



Inštalácia bola úspešne dokončená, kliknite na **Finish**.

Teraz vložte USB 3.0 ExpressCard do Vášho notebooku. Windows ju automaticky rozpozna a priradí jej ovládač, ktorý bol nainštalovaný.

Správnosť inštalácie ExpressCard si môžete overiť nasledovne: **Štart (Windows logo) -> Ovládací panel Panel -> Systém a údržba -> Správca zariadenia**. V niektorých prípadoch môžete byť dožadovaný k povoleniu tejto akcie. Kliknite na Pokračovať. Nasledujúce zariadenie sa musí zobrazíť bez žltého otáznika.

Radiče USB

- Renesas Electronics USB 3.0 Host Controller
- Renesas Electronics USB 3.0 Root Hub

Bezpečnostné inštrukcie:

Udržujte zariadenie mimo dosahu tepelných zdrojov.

Podpora:

Tel. +420 543 538 123

E-mail: info@hama.cz

www.hama.cz



Ⓟ Manual de instruções

Conteúdo da embalagem:

- USB 3.0 ExpressCard com 2 ligações
- CD-ROM de controlador
- Este manual de instalação impresso

Indicações importantes acerca da alimentação de corrente:

A ligação a uma fonte de alimentação externa possibilita a alimentação com corrente de dispositivos USB ligados. Assim, os dispositivos também podem operar com o ExpressCard sem alimentação de corrente própria.

Tenha em atenção:

Apenas utilizar fontes de alimentação comutadas com as seguintes especificações (recomendamos o artigo Hama n.º 46600):

- Tensão 5V DC, capacidade de carga dependente do dispositivo ligado.
- Polaridade: menos exterior (-) e mais interior (+)

Cuidado! No caso de inobservância podem ocorrer danos no Notebook/portátil, ExpressCard ou no dispositivo ligado. A empresa Hama GmbH & Co KG não assume a responsabilidade de tais danos, que resultem da inobservância destas indicações.

Instalação do software:

Instalação em Windows Vista e Windows 7

Antes de introduzir o ExpressCard no seu Notebook, deve primeiro instalar o controlador necessário a partir do CD-ROM.

Para isso, insira o CD do controlador fornecido na unidade do seu Notebook. Pouco depois o programa de instalação da Hama inicia automaticamente. Se o programa não iniciar, clique duas vezes com o botão direito do rato no ficheiro autorun.exe no directório principal do CD do controlador.

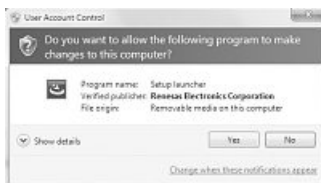


Selecione o idioma adequado.



Clique em **Install Driver**.

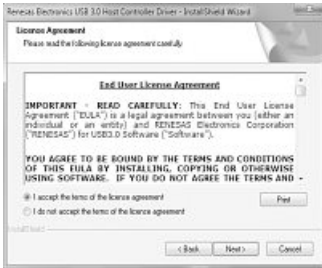
Se pretender ler o manual de instruções em formato electrónico, clique em **Display Instructions**. Tenha em atenção que, para exibir o manual, é necessário ter instalado o Adobe Acrobat Reader. No caso de este programa não estar instalado, clique em **Acrobat Reader** para instalar o software a partir do CD. Clique em **Download Driver** para verificar se existem novos controladores para o produto. Para regressar à selecção de idioma seleccione **Back**.



Após a instalação ser iniciada, surge sob certas circunstâncias o **Controlo de Conta de Utilizador** integrado no Windows Vista / 7 e solicita o seu consentimento para a instalação do controlador. Clique em **Proseguir** ou no Windows 7 em **Sim**.

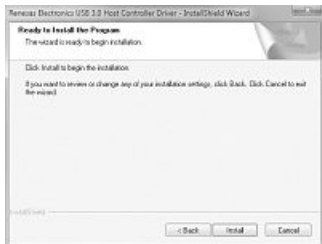


Clique em **Continuar**.



Aceite os termos do Contrato de Licença, seleccionando a opção „**Aceito os termos do contrato de licença**” e de seguida clique em **Continuar**.

Clique em **Continuar**.



Clique em **Instalar**.



A instalação foi concluída com êxito. De seguida, clique em **Concluir**.

Insira agora cuidadosamente o ExpressCard USB 3.0 no Notebook, posteriormente o Windows reconhece o novo dispositivo e instala o respectivo controlador.

Em **Iniciar (logótipo do Windows)** -> **Painel de controlo** -> **Sistema e Manutenção** -> **Gestor de dispositivos** pode verificar se o ExpressCard foi instalado correctamente. Sob determinadas circunstâncias o Controlo de Conta de Utilizador do Windows solicita que aceite esta acção. Por isso, clique em -> **Prosseguir**. Os seguintes registos devem existir sem pontos de exclamação amarelos.

Controlador USB

- Renesas Electronics USB 3.0 Host Controller
- Renesas Electronics USB 3.0 Root Hub

Instalação em Windows XP com Service Pack 3

Requisito:

Assegure que a sua conta de utilizador dispõe de direitos de administrador no Windows XP, caso contrário a instalação do controlador falha. Além disso, um Service Pack 3 da Microsoft instalado é um requisito para a instalação e funcionamento do ExpressCard.

Antes de introduzir o ExpressCard no seu Notebook, deve primeiro instalar o controlador necessário a partir do CD-ROM.

Para isso, insira o CD do controlador fornecido na unidade do seu Notebook. Pouco depois o programa de instalação da Hama inicia automaticamente. Se o programa não iniciar, clique duas vezes com o botão direito do rato no ficheiro autorun.exe no directório principal do CD do controlador.



Seleccione o idioma adequado.



Clique em **Install Driver**.

Se pretender ler o manual de instruções em formato electrónico, clique em **Display Instructions**. Tenha em atenção que, para exibir o manual, é necessário ter instalado o Adobe Acrobat Reader. No caso de este programa não estar instalado, clique em **Acrobat Reader** para instalar o software a partir do CD. Clique em **Download Driver** para verificar se existem novos controladores para o produto. Para regressar à selecção de idioma seleccione **Back**.



Clique em **Continuar**.



Aceite os termos do Contrato de Licença, seleccionando a opção „**Aceito os termos do contrato de licença**” e de seguida clique em **Continuar**.

Clique em **Continuar**.



Clique em **Instalar**.



A instalação foi concluída com êxito. Posteriormente, clique em **Concluir**.

Procure uma ligação de ExpressCard livre no seu Notebook e insira cuidadosamente o ExpressCard USB 3.0 no Notebook. Seguidamente, o Windows reconhece o novo dispositivo e incorpora o controlador instalado no sistema.

Em **Iniciar** -> **Painel de controlo** -> **Desempenho e manutenção** -> **Sistema** -> **Hardware** -> **Gestor de dispositivos** pode verificar se o ExpressCard foi instalado correctamente. Aí os seguintes registos devem existir sem pontos de exclamação amarelos.

Controlador USB

- **Renesas Electronics USB 3.0 Host Controller**
- **Renesas Electronics USB 3.0 Root Hub**

Indicações de segurança:

Não utilize o produto na proximidade de aquecimentos nem de ambientes com poeira ou húmidos.

Informações de assistência:

No caso de produtos danificados, contacte o seu distribuidor ou a assistência ao produto da Hama:

Linha directa de assistência –
Assistência ao produto da Hama: (em alemão/inglês)
Tel. +49 (0) 90 91 / 502 – 115
Fax. +49 (0) 90 91 / 502 – 272
E-mail: mailto:produktberatung@hama.de

Pode obter informações acerca do produto ou de controladores novos na Internet em www.hama.com



В комплекте:

- Съемная плата ExpressCard USB 3.0 с двумя разъемами
- компакт-диск с ПО
- краткое руководство по установке (печатное)

Питание

Внешний блок питания позволяет питать подключенные USB-устройства. Таким образом, плата ExpressCard может работать с устройствами, не имеющими собственного источника питания.

Внимание!

Допускается применять блоки питания только со следующими характеристиками (рекомендуется блок питания Hama, номер изделия 46600):

- напряжение 5 В пост. тока. Нагрузка зависит от подключаемого прибора.
- Полярность: внешний минус (-), внутренний плюс (+)

Осторожно! Несоблюдение технических данных может привести к выходу из строя компьютера, платы ExpressCard и периферийного устройства. Компания Hama GmbH & Co KG не несет ответственность за ущерб, вызванный несоблюдением инструкций по эксплуатации.

Установка программного обеспечения

Установка в системе Windows Vista и Windows 7

Перед тем как подключать плату ExpressCard к ноутбуку, необходимо установить программное обеспечение, которое находится на прилагаемом компакт-диске.

В дисковод компьютера вставьте компакт-диск с программным обеспечением. Установка ПО начнется автоматически. Если мастер установки не запустился, дважды нажмите на файл autorun.exe, расположенный в корневом каталоге компакт-диска.

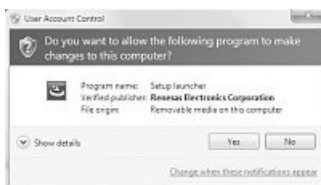


Выберите язык интерфейса мастера установки.



Нажмите кнопку «Install Driver».

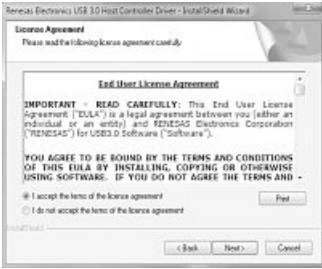
Чтобы просмотреть руководство в электронном варианте, нажмите кнопку «Display Instructions». Для просмотра руководства в компьютере должна быть установлена программа Adobe Acrobat Reader. Если этой программы нет, установите ее, нажав кнопку **Acrobat Reader**. Чтобы проверить наличие на сервере более новой версии ПО, нажмите кнопку «Download Driver». Чтобы вернуться к меню выбора языка интерфейса мастера установки, нажмите «Back».



На первом этапе установки ПО может открыться диалоговое окно Windows Vista / 7 с требованием подтвердить установку драйвера. Нажмите кнопку «Продолжить» или «Да» (для Windows 7).

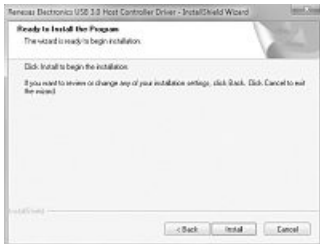


Нажмите кнопку Далее.



Необходимо принять условия пользовательского соглашения. Для этого включите функцию «Я согласен с условиями лицензионного соглашения» и нажмите «Далее».

Нажмите кнопку Далее.



Нажмите Установить.



Установка успешно завершена.
По окончании установки нажмите «Завершить».

Аккуратно вставьте плату USB 3.0 ExpressCard в ноутбук. Система Windows автоматически обнаружит новое устройство и установит соответствующее ПО.

Чтобы проверить правильность установки платы ExpressCard, откройте Пуск->Настройка->Панель управления->Система->Оборудование->Диспетчер устройств. Возможно Windows потребует подтвердить команду. В этом случае нажмите «Продолжить». Рядом со следующими устройствами не должно стоять желтого восклицательного знака:

USB-контроллеры

- Renesas Electronics USB 3.0 Host Controller
- Renesas Electronics USB 3.0 Root Hub

Установка в системе Windows XP с Service Pack 3

Условия установки:

Для установки ПО пользователь должен обладать правами администратора в системе Windows XP. Кроме этого, для работы платы ExpressCard необходимо иметь в наличии пакет обновлений Service Pack 3 от Microsoft.

Перед тем как подключать плату ExpressCard к ноутбуку, необходимо установить программное обеспечение, которое находится на прилагаемом компакт-диске.

В дискетод компьютера вставьте компакт-диск с программным обеспечением. Установка ПО начнется автоматически. Если мастер установки не запустился, дважды нажмите на файл autorun.exe, расположенный в корневом каталоге компакт-диска.

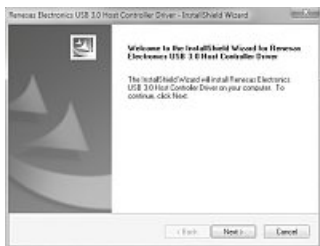


Выберите язык интерфейса мастера установки.



Нажмите кнопку «Install Driver».

Чтобы просмотреть руководство в электронном варианте, нажмите кнопку «Display Instructions». Для просмотра руководства в компьютере должна быть установлена программа Adobe Acrobat Reader. Если этой программы нет, установите ее, нажав кнопку **Acrobat Reader**. Чтобы проверить наличие на сервере более новой версии ПО, нажмите кнопку «Download Driver». Чтобы вернуться к меню выбор языка интерфейса мастера установки, нажмите «Back».



Нажмите кнопку Далее.



Необходимо принять условия пользовательского соглашения. Для этого включите функцию «Я согласен с условиями лицензионного соглашения» и нажмите «Далее».

Нажмите Установить.



Нажмите Установить.



Установка успешно завершена. По окончании установки нажмите «Завершить».

Вставьте плату USB 3.0 ExpressCard в свободные разъем ExpressCard ноутбука. Windows обнаружит новое оборудование и интегрирует установленный драйвер в систему.

Чтобы проверить правильность установки платы ExpressCard, откройте Пуск->Настройка->Панель управления->Система->Оборудование->Диспетчер устройств. Следующие диалоги должны появляться без желтого восклицательного знака.

USB-контроллеры

- Renesas Electronics USB 3.0 Host Controller
- Renesas Electronics USB 3.0 Root Hub

Техника безопасности

Не эксплуатируйте изделие рядом с сильно нагревающимися объектами, а также во влажной или пыльной среде.

Служба сервиса:

По вопросам ремонта или замены неисправных изделий обращайтесь к продавцу или в сервисную службу компании Hama.

Отдел технического обслуживания компании Hama
(немецкий, английский)

Тел. +49 (0) 90 91 / 502 – 115

Факс. +49 (0) 90 91 / 502 – 272

Эл. почта: <mailto:produktberatung@hama.de>

Техническая поддержка, новые драйверы
и информацию о продукции см.
на вебсайте www.hama.com



Paketin içeriği:

- USB 3.0 ExpressCard ve 2x bağlantı
- Sürücü CD-ROM'u
- Bu basılı montaj kılavuzu

Güç kaynağı ile ilgili önemli bilgiler:

Harici bir şebeke adaptörü bağlandığında, bağlı olan USB aygıtları elektrik akımı ile beslenir. Bu sayede kendi güç kaynağı olmayan aygıtlar da ExpressCard ile çalıştırılabilir.

Lütfen dikkat ediniz:

Lütfen aşağıda verilen teknik özelliklere sahip şebeke adaptörleri kullanınız (Biz Hama Ürün No. 46600 kullanılmasını önermekteyiz).

- Gerilim 5 V DC, yüklenme kapasitesi bağlı olan cihaza bağlıdır.
- Polarite: Eksi (-) dışarıda ve Artı (+) içeride

Dikkat! Bu uyarılara dikkat edilmediğinde Notebook/ Laptop, ExpressCard veya bağlı olan başka bir aygıtta hasar oluşabilir. Bu uyarıya uyulmaması sonucu oluşabilecek hasarlardan Hama GmbH & Co KG şirketi sorumlu değildir.

Yazılım kurulumu:

Windows Vista ve Windows 7 altında kurulum

ExpressCard kartını notebook'unuza takmadan önce, CD-ROM üzerinde bulunan gerekli sürücülerini kurmalısınız.

Birlikte gelen sürücü CD'sini dizüstü bilgisayarınızın disk sürücüsüne yerleştirin. Kısa bir süre içerisinde Hama kurulum programı otomatik olarak çalışmaya başlar. Program kendiliğinden çalışmaya başlamazsa, sürücü CD'sinin ana dizininde bulunan **autorun.exe** dosyasına sağ fare tuşu ile çift tıklayın.

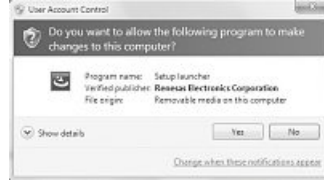


İstedığınız uygun dili seçiniz.



Install Driver seçeneğine tıklayınız.

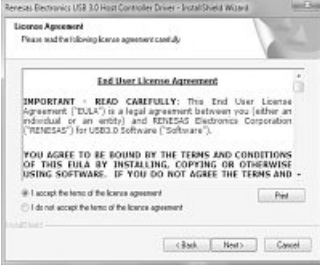
Kullanım kılavuzunu elektronik ortamda okumak istiyorsanız, **Display Instructions** üzerine tıklayın. Kılavuzu okuyabilmek için Adobe Acrobat Reader programının gerekli olduğunu unutmayınız. Bilgisayarınızda bu program yoksa, yazılımı CD'den yükleyebilmek için, **Acrobat Reader** üzerine tıklayın. Bu ürün için yeni sürücülerin mevcut olup olmadığını kontrol etmek için **Download Driver** üzerine tıklayın. Dil seçimine geri dönmek için **Back** üzerine tıklayın.



Kurulum başladıktan sonra, Windows Vista / 7'ye entegre edilmiş olan **Kullanıcı Hesap Denetimi** görünebilir ve sürücüyü yüklemek için onay vermenizi isteyebilir. Burada İleri veya Windows 7'de Evet üzerine tıklayın.



İleri üzerine tıklayın.

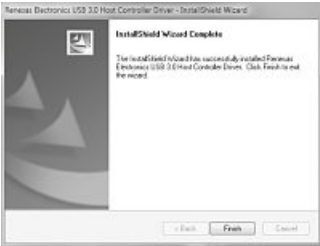


Lisans sözleşmesini kabul etmek için, „**Lisans sözleşmesini kabul ediyorum**” seçeneğini işaretleyin ve **İleri** üzerine tıklayın.

İleri üzerine tıklayın.



Kur seçeneğine tıklayınız.



Kurulum başarı ile tamamlandı.
Daha sonra da **Son** butonuna tıklayın.

Şimdi de USB 3.0 ExpressCard'ı itina ile notebook'unuza takın, Windows bu yeni aygıtı tanıır ve ilgili sürücülerini kurar.

ExpressCard'ın doğru kurulup kurulmadığını **Başlat (Windows Simgesi) -> Kontrol paneli -> Sistem ve Bakım -> Aygıt Yöneticisi** altında görebilirsiniz. Windows kullanıcı hesap denetimini sizden bu işlemi onaylamanızı isteyebilir. Bunun için -> **İleri** butonuna tıklayın. Aşağıdaki kayıtların yanında sarı ünlem işareti olmamalıdır.

USB-Controller

- Renesas Electronics USB 3.0 Host Controller
- Renesas Electronics USB 3.0 Root Hub

Windows XP Servis Paketi 3 altında kurulum

Ön koşul:

Windows XP altındaki kullanıcı hesabınızın yönetici yetkilerine sahip olduğundan emin olun. Ayrıca, ExpressCard kurulumu ve yürütülmesi için Microsoft Servis Paketi 3 gereklidir.

ExpressCard kartını notebook'unuza takmadan önce, CD-ROM üzerinde bulunan gerekli sürücülerini kurmalısınız.

Birlikte gelen sürücü CD'sini dizüstü bilgisayarınızın disk sürücüsüne yerleştirin. Kısa bir süre içerisinde Hama kurulum programı otomatik olarak çalışmaya başlar. Program kendiliğinden çalışmaya başlamazsa, sürücü CD'sinin ana dizininde bulunan autorun.exe dosyasına sağ fare tuşu ile çift tıklayın.

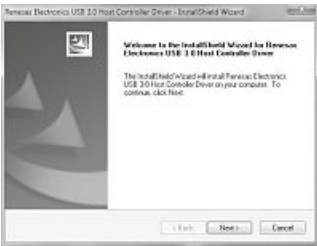


İstedığınız uygun dili seçiniz..



Install Driver seçeneğine tıklayınız.

Kullanım kılavuzunu elektronik ortamda okumak istiyorsanız, **Display Instruction** üzerine tıklayın. Kılavuzu okuyabilmek için Adobe Acrobat Reader programının gerekli olduğunu unutmayınız. Bilgisayarınızda bu program yoksa, yazılımı CD'den yükleyebilmek için, **Acrobat Reader** üzerine tıklayın. Bu ürün için yeni sürücülerin mevcut olup olmadığını kontrol etmek için **Download Driver** üzerine tıklayın. Dil seçimine geri dönmek için **Back** üzerine tıklayın.

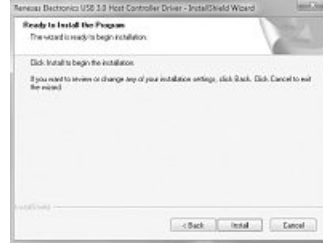


İleri üzerine tıklayın.



Lisans sözleşmesini kabul etmek için, **„Lisans sözleşmesini kabul ediyorum“** seçeneğini işaretleyin ve **İleri** üzerine tıklayın

İleri üzerine tıklayın.



Kur seçeneğine tıklayınız.



Kurulum başarı ile tamamlandı.
Daha sonra da **Son** butonuna tıklayın.

Notebook üzerinde boş bir ExpressCard bağlantısı arayın ve USB 3.0 ExpressCard'ı itina ile notebook'a takın. Windows bu yeni aygıtı tanırsınız ve kurulan sürücüyü sisteme bağlar.

ExpressCard'ın doğru kurulum kurulmadığını **Başlat** -> **Kontrol paneli** -> **Sistem** -> **Donanım** -> **Aygıt Yöneticisi** altında görebilirsiniz. Burada aşağıdaki kayıtların yanında sarı ünlem işareti olmamalıdır.

USB-Controller

- Renesas Electronics USB 3.0 Host Controller
- Renesas Electronics USB 3.0 Root Hub

Emniyet uyarıları:

Lütfen bu ürünü kaloriferlerin ve tozlu ya da nemli yerlere yakın olarak kullanmayın.

Destek bilgileri:

Üründe herhangi bir arıza varsa, lütfen satın aldığınız yere veya Hama ürün danışmanlığına başvurunuz:

Destek hattı – Hama ürün danışmanlığı:

(Almanca/İngilizce konuşulur)

Tel. +49 (0) 90 91 / 502 – 115

Faks. +49 (0) 90 91 / 502 – 272

e-posta: <mailto:produktberatung@hama.de>

Ürün bilgileri veya yeni sürücülerle ilgili ayrıntılı bilgiler için, bkz.: www.hama.com



Conținutul pachetului:

- USB 3.0 ExpressCard cu 2x porturi
- Driver CD-ROM
- Aceste instrucțiuni de instalare tipărite

Indicație importantă privind alimentarea electrică:

Racordarea unui alimentator extern permite alimentarea electrică a aparatelor USB conectate. Astfel pot fi utilizate cu ExpressCard și aparate care nu au alimentare electrică proprie.

Vă rugăm să respectați:

Utilizați numai elemente de reșea cu următoarele specificații (recomandăm Hama articol nr. 46600):

- Tensiune 5V DC, sarcină admisibilă în funcție de aparatul conectat.
- Polaritate: exterior minus (-) și interior plus (+)

Atenție! În cazul nerespectării poate surveni deteriorarea notebook-ului/laptopului, a ExpressCard-ului sau a aparatului conectat. Firma Hama GmbH & Co KG nu își asumă răspunderea pentru deteriorări survenite în urma nerespectării acestei indicații.

Instalarea software-ului:

Instalare sub Windows Vista și Windows 7

Înainte de a introduce ExpressCard în notebook-ul dvs., trebuie să instalați prima dată driverul necesar de pe CD-ROM.

Pentru aceasta introduceți CD-ul atașat cu driverul în unitatea notebook-ului dvs. Scurt timp după aceasta programul de instalare Hama pornește automat. Dacă programul nu pornește, faceți click dublu cu tasta dreaptă a mouse-ului pe fișierul autorun.exe din directorul principal al CD-ului cu drivere.



Selectați limba potrivită.

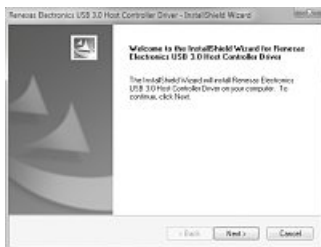


Click pe **Install Driver**.

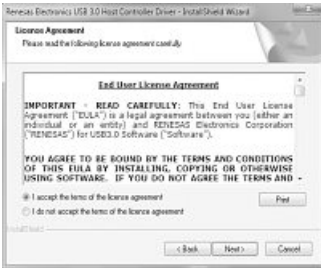
Dacă doriți să citiți manualul de utilizare în format electronic, click pe **Display Instructions**. Aveți în vedere, că pentru afișarea manualului este necesar un Adobe Acrobat Reader instalat. Dacă acest program nu este instalat, click pe **Acrobat Reader**, pentru a instala software-ul de pe CD. Click pe **Download Driver** pentru a verifica, dacă există drivere noi pentru produs. Pentru a vă întoarce la selectarea limbii, click pe **Back**.



După pornirea instalării, în anumite condiții în Windows Vista / 7 apare **administrarea conturilor de utilizator** și vă solicită acceptul pentru instalarea driverului. Click pe butonul **Continuare** resp. la Windows 7 pe **Da**.



Click pe **Mai departe**.

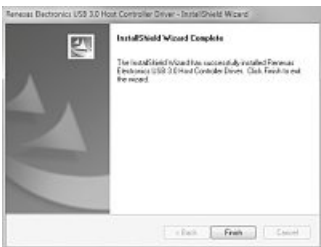


Acceptați condițiile contractului de licență prin selectarea la opțiuni „**Sunt de acord cu condițiile contractului de licență**” și click pe **Mai departe**.

Click pe **Mai departe**.



Click pe **Instalare**.



Instalarea s-a terminat cu succes.

Click apoi pe **Terminare**.

Introduceți acum cu grijă USB 3.0 ExpressCard în notebook, Windows recunoaște noul dispozitiv și instalează driverul necesar.

Verificarea instalării corecte a ExpressCard se poate face sub **Start (Windows Logo) ->Panoul de comandă->Sistem și întreținere->Device manager**.

În anumite condiții administrarea conturilor de utilizator Windows vă solicită acceptul pentru această acțiune. Click pe butonul -> **Continuare**. Trebuie să aveți următoarele înregistrări fără semne de exclamare galbene

Controllere USB

- Renesas Electronics USB 3.0 Host Controller
- Renesas Electronics USB 3.0 Root Hub

Instalare sub Windows XP cu Service Pack 3

Condiție preliminară:

Asigurați-vă, că sub Windows XP contul dvs. de utilizator dispune de drepturi de administrator, în caz contrar instalarea driverului eșuează. În continuare o condiție preliminară pentru instalarea și exploatarea ExpressCard-ului este un Service Pack 3 de la Microsoft instalat.

Înainte de a introduce ExpressCard în notebook-ul dvs., trebuie să instalați prima dată driverul necesar de pe CD-ROM.

Pentru aceasta introduceți CD-ul atașat cu driverul în unitatea notebook-ului dvs. Scurt timp după aceasta programul de instalare Hama pornește automat. Dacă programul nu pornește, faceți click dublu cu tasta dreaptă a mouse-ului pe fișierul autorun.exe din directorul principal al CD-ului cu drivere.



Selectați limba potrivită.



Click pe **Install Driver**.

Dacă doriți să citiți manualul de utilizare în format electronic, click pe **Display Instructions**. Aveți în vedere, că pentru afișarea manualului este necesar un Adobe Acrobat Reader instalat. Dacă acest program nu este instalat, click pe **Acrobat Reader**, pentru a instala software-ul de pe CD. Click pe **Download Driver** pentru a verifica, dacă există drivere noi pentru produs. Pentru a vă întoarce la selectarea limbii, click pe **Back**.

Click pe **Mai departe**.



Click pe **Instalare**.



Instalarea s-a terminat cu succes.

Click apoi pe **Terminare**.

Căutați un port liber pentru ExpressCard pe notebook-ul dvs. și introduceți USB 3.0 ExpressCard cu grijă în notebook. Windows recunoaște noul dispozitiv și integrează driverul instalat în sistem.

Verificarea instalării corecte a ExpressCard se poate face sub **Start->Panoul de comandă -> Servicii și întreținere ->Sistem->Hardware->Device manager**. Trebuie să aveți următoarele înregistrări fără semne de exclamare galbene



Click pe **Mai departe**.



Acceptați condițiile contractului de licență prin selectarea la opțiuni „**Sunt de acord cu condițiile contractului de licență**” și click pe **Mai departe**.

Controllere USB

- Renesas Electronics USB 3.0 Host Controller
- Renesas Electronics USB 3.0 Root Hub

Instrucțiuni de siguranță:

Nu utilizați produsul nici în apropierea corpurilor de încălzit, nici în spații prăfuite sau umede.

Informații de suport:

În cazul produselor defecte vă rugăm să contactați comerciantul dvs. sau departamentul Hama consultanță privind produsele:

Contact Hotline - Hama consultanță privind produsele:

(germană/engleză)

Tel. +49 (0) 90 91 / 502 – 115

Fax. +49 (0) 90 91 / 502 – 272

E-mail: mailto:produktberatung@hama.de

Informații despre produse sau drivere noi găsiți pe Internet la www.hama.com

(D) Hinweis zum Umweltschutz:



Ab dem Zeitpunkt der Umsetzung der europäischen Richtlinien 2002/96/EG und 2006/66/EG in nationales Recht gilt folgendes:
Elektrische und elektronische Geräte sowie Batterien dürfen nicht mit dem Hausmüll entsorgt werden. Der Verbraucher ist gesetzlich verpflichtet, elektrische und elektronische Geräte sowie Batterien am Ende ihrer Lebensdauer an den dafür eingerichteten, öffentlichen Sammelstellen oder an die Verkaufsstelle zurückzugeben. Einzelheiten dazu regelt das jeweilige Landesrecht. Das Symbol auf dem Produkt, der Gebrauchsanleitung oder der Verpackung weist auf diese Bestimmungen hin. Mit der Wiederverwertung, der stofflichen Verwertung oder anderen Formen der Verwertung von Altgeräten/Batterien leisten Sie einen wichtigen Beitrag zum Schutz unserer Umwelt.

(GB) Note on environmental protection:



After the implementation of the European Directive 2002/96/EU and 2006/66/EU in the national legal system, the following applies:
Electric and electronic devices as well as batteries must not be disposed of with household waste. Consumers are obliged by law to return electrical and electronic devices as well as batteries at the end of their service lives to the public collecting points set up for this purpose or point of sale. Details to this are defined by the national law of the respective country.
This symbol on the product, the instruction manual or the package indicates that a product is subject to these regulations.
By recycling, reusing the materials or other forms of utilising old devices/Batteries, you are making an important contribution to protecting our environment.

(F) Remarques concernant la protection de l'environnement:



Conformément à la directive européenne 2002/96/CE et 2006/66/CE, et afin d'atteindre un certain nombre d'objectifs en matière de protection de l'environnement, les règles suivantes doivent être appliquées:
Les appareils électriques et électroniques ainsi que les batteries ne doivent pas être éliminés avec les déchets ménagers. Le pictogramme "picto" présent sur le produit, son manuel d'utilisation ou son emballage indique que le produit est soumis à cette réglementation. Le consommateur doit retourner le produit/la batterie usager aux points de collecte prévus à cet effet. Il peut aussi le remettre à un revendeur. En permettant enfin le recyclage des produits ainsi que les batteries, le consommateur contribuera à la protection de notre environnement. C'est un acte écologique.

(E) Nota sobre la protección medioambiental:



Después de la puesta en marcha de la directiva Europea 2002/96/EU y 2006/66/EU en el sistema legislativo nacional, se aplicara lo siguiente:
Los aparatos eléctricos y electrónicos, así como las baterías, no se deben evacuar en la basura doméstica. El usuario está legalmente obligado a llevar los aparatos eléctricos y electrónicos, así como pilas y pilas recargables, al final de su vida útil a los puntos de recogida públicos especiales o a devolverlos al lugar donde los adquirió. Los detalles quedaran definidos por la ley de cada país. El símbolo en el producto, en las instrucciones de uso o en el embalaje hace referencia a ello. Gracias al reciclaje, al reciclaje del material o a otras formas de reciclaje de aparatos/pilas usados, contribuye Usted de forma importante a la protección de nuestro medio ambiente.

(NL) Notitie aangaande de bescherming van het milieu:



Ten gevolge van de invoering van de Europese Richtlijn 2002/96/EU en 2006/66/EU in het nationale juridisch system, is het volgende van toepassing:
Elektrische en elektronische apparatuur, zoals batterijen mag niet met het huisvuil weggegooid worden. Consumenten zijn wettelijk verplicht om elektrische en elektronische apparaten zoals batterijen op het einde van gebruik in te dienen bij openbare verzamelplaatsen speciaal opgezet voor dit doelinde of bij een verkooppunt. Verdere specificaties aangaande dit onderwerp zijn omschreven door de nationale wet van het betreffende land. Dit symbool op het product, de gebruiksaanwijzing of de verpakking duidt erop dat het product onderworpen is aan deze richtlijnen. Door te recycleren, hergebruiken van materialen of andere vormen van hergebruiken van oude toestellen/batterijen, levert u een grote bijdrage aan de bescherming van het milieu.

(I) Informazioni per protezione ambientale:



Dopo l'implementazione della Direttiva Europea 2002/96/EU e 2006/66/EU nel sistema legale nazionale, ci sono le seguenti applicazioni:
Le apparecchiature elettriche ed elettroniche e le batterie non devono essere smaltite con i rifiuti domestici. I consumatori sono obbligati dalla legge a restituire i dispositivi elettrici ed elettronici e le batterie alla fine della loro vita utile ai punti di raccolta pubblici preposti per questo scopo o nei punti vendita. Dettagli di quanto riportato sono definiti dalle leggi nazionali di ogni stato. Questo simbolo sul prodotto, sul manuale d'istruzioni o sull'imballo indicano che questo prodotto è soggetto a queste regole. Riciclando, ri-utilizzando i materiali o utilizzando sotto altra forma i vecchi prodotti/le batterie, darete un importante contributo alla protezione dell'ambiente.

(GR) Υπόδειξη σχετικά με την προστασία περιβάλλοντος:



Από τη στιγμή που η Ευρωπαϊκή Οδηγία 2002/96/ΕΕ και 2006/66/ΕΕ ενσωματώνεται στο εθνικό δίκαιο ισχύουν τα εξής:
Οι ηλεκτρικές και οι ηλεκτρονικές συσκευές καθώς και οι μπαταρίες δεν επιτρέπεται να πετιούνται στα οικιακά απορρίμματα. Οι καταναλωτές υποχρεούνται από τον νόμο να επιστρέφουν τις ηλεκτρικές και ηλεκτρονικές συσκευές καθώς και τις μπαταρίες στο τέλος της ζωής τους στα δημόσια σημεία περισυλλογής που έχουν δημιουργηθεί γι' αυτό το σκοπό ή στα σημεία πώλησης. Οι λεπτομέρειες ρυθμίζονται στη σχετική νομοθεσία. Το σύμβολο πάνω στο προϊόν, στο εγχειρίδιο χρήσης ή στη συσκευασία παραπέμπει σε αυτές τις διατάξεις. Με την ανακύκλωση, επαναχρησιμοποίηση των υλικών ή με άλλες μορφές χρησιμοποίησης παλιών συσκευών / Μπαταριών συνεισφέρετε σημαντικά στην προστασία του περιβάλλοντος. Στη Γερμανία ισχύουν αντίστοιχοι οι παραπάνω κανόνες απόρριψης σύμφωνα με τον κανονισμό για μπαταρίες και συσσωρευτές.

(S) Not om miljöskydd:



Efter implementeringen av EU direktiv 2002/96/EU och 2006/66/EU i den nationella lagstiftningen, gäller följande:
Elektriska och elektroniska apparater samt batterier får inte kastas i hushållssoporna. Konsumenterna är skyldiga att återlämna elektriska och elektroniska apparater samt batterier vid slutet av dess livslängd till, för detta ändamål, offentliga samlingsplatser. Detaljer för detta definieras via den nationella lagstiftningen i respektive land. Denna symbol på produkten, instruktionsmanualen eller på förpackningen indikerar att produkten innefattas av denna bestämmelse. Genom återvinning och återanvändning av material/batterier bidrar du till att skydda miljön och din omgivning.

(FIN) Ympäristönsuojelua koskeva ohje:



Siitä lähtien, kun Euroopan unionin direktiivit 2002/96/EU ja 2006/66/EU otetaan käyttöön kansallisessa lainsäädännössä, pätevät seuraavat määräykset:
Sähkö- ja elektroniikkalaitteita ja paristoja ei saa hävittää talousjätteen mukana. Kuluttajalla on lain mukaan velvollisuus toimittaa sähkö- ja elektroniikkalaitteet niiden käyttöään päätyttyä niille varattuihin julkisiin keräyspisteisiin tai palauttaa ne myyntipaikkaan. Tähän liittyvästä yksityiskohdistaa säädetään kulloisenkin osavaltion laissa. Näistä määräyksistä mainitaan myös tuotteen symbolissa, käyttöohjeessa tai pakkauksessa. Uudelleenkäytöllä, materiaalien/paristojen uudelleenkäytöllä tai muilla vanhojen laitteiden uudelleenkäyttövoilla on tärkeä vaikutus yhteisen ympäristömme suojelussa.

PL Wskazówki dotyczące ochrony środowiska:



Od czasu wprowadzenia europejskiej dyrektywy 2002/96/EU i 2006/66/EU do prawa narodowego obowiązują następujące ustalenia: Urządzeń elektrycznych, elektronicznych oraz baterii jednorazowych nie należy wyrzucać razem z codziennymi odpadami domowymi! Użytkownik zobowiązany jest do odniesienia zepsutych, zniszczonych lub niepotrzebnych urządzeń elektrycznych i elektronicznych do punktu zbiórki lub do sprzedawcy. Szczegółowe kwestie regulują przepisy prawne danego kraju. Informuje o tym symbol przekreślonego kosza umieszczony na opakowaniu. Segregując odpady pomagasz chronić środowisko!

H Környezetvédelmi tudnivalók:



Az európai irányelvek 2002/96/EU és 2006/66/EU ajánlása szerint, a megjelölt időponttól kezdve, minden EU-s tagállamban érvényesek a következők: Az elektromos és elektronikai készülékeket és az elemeket nem szabad a háztartási szeméthez dobni! A leselejtezett elektromos és elektronikus készülékeket és elemeket, akkumulátorokat nem szabad a háztartási szeméthez dobni. Az elhasznált és működésképtelen elektromos és elektronikus készülékek gyűjtésére törvényi előírás kötelez mindenkit, ezért azokat el kell szállítani egy kijelölt gyűjtő helyre vagy visszavinni a vásárlás helyére. A termék csomagolásán feltüntetett szimbólum egyértelmű jelzést ad erre vonatkozóan a felhasználónak. A régi készülékek begyűjtése, visszaváltása vagy bármilyen formában történő újra hasznosítása közös hozzájárulás környezetünk védelméhez.

CZ Ochrana životního prostředí:



Evropská směrnice 2002/96/EG a 2006/66/EU ustanovuje následující: Elektrická a elektronická zařízení stejně jako baterie nepatří do domovního odpadu. Spotřebitel se zavazuje odevzdat všechna zařízení a baterie po uplynutí jejich životnosti do příslušných sběrů. Podrobnosti stanoví zákon příslušné země. Symbol na produktu, návod k obsluze nebo balení na toto poukazuje. Recyklaci a jinými způsoby užitkování přispíváte k ochraně životního prostředí.

SK Ochrana životného prostredia:



Európska smernica 2002/96/EU a 2006/66/EU stanovuje: Elektrické a elektronické zariadenia, rovnako ako batérie sa nesmú vyhazovať do domáceho odpadu. Spotrebiteľ je zo zákona povinný zlikvidovať elektrické a elektronické zariadenia, rovnako ako batérie na miesta k tomu určené. Symbolizuje to obrázok v návode na použitie, alebo na balení výrobku. Opätovným užítkovaním alebo inou formou recyklácie starých zariadení/batérií prispievate k ochrane životného prostredia.

P Nota em Protecção Ambiental:



Após a implementação da directiva comunitária 2002/96/EU e 2006/66/EU no sistema legal nacional, o seguinte aplica-se: Os aparelhos eléctricos e electrónicos, bem como baterias, não podem ser eliminados juntamente com o lixo doméstico. Consumidores estão obrigados por lei a colocar os aparelhos eléctricos e electrónicos, bem como baterias, sem uso em locais públicos específicos para este efeito ou no ponto de venda. Os detalhes para este processo são definidos por lei pelos respectivos países. Este símbolo no produto, o manual de instruções ou a embalagem indicam que o produto está sujeito a estes regulamentos. Reciclando, reutilizando os materiais dos seus velhos aparelhos/baterias, esta a fazer uma enorme contribuição para a protecção do ambiente.

RUS Охрана окружающей среды:



С момента перехода национального законодательства на европейские нормы 2002/96/EU и 2006/66/EU действительно следующее: Электрические и электронные приборы, а также батареи запрещается утилизировать с обычным мусором. Потребитель, согласно закону, обязан утилизировать электрические и электронные приборы, а также батареи и аккумуляторы после их использования в специально предназначенных для этого пунктах сбора, либо в пунктах продажи. Детальная регламентация этих требований осуществляется соответствующим местным законодательством. Необходимость соблюдения данных предписаний обозначается особым знаком на изделии, инструкции по эксплуатации или упаковке. При переработке, повторном использовании материалов или при другой форме утилизации бывших в употреблении приборов Вы помогаете охране окружающей среды. В соответствии с предписаниями по обращению с батареями, в Германии вышеназванные нормы действуют для утилизации батарей и аккумулятора.

TR Çevre koruma uyarısı:



Avrupa Birliği Direktifi 2002/96/EU ve 2006/66/EU ulusal yasal uygulamalar için de geçerli olduğu tarihten itibaren: Elektrikli ve elektronik cihazlarla piller normal evsel çöpe atılmamalıdır. Tüketici için, artık çalışmayan elektrikli ve elektronik cihazları piller, kamuya ait toplama yerlerine götürme veya satın alıncılara yerlere geri verme yasal bir zorunluluktur. Bu konu ile ilgili ayrıntıllı ulusal yasalarla düzenlenmektedir. Ürün üzerinde, kullanma kılavuzunda veya ambalajda bulunan bu sembol tüketiciyi bu konuda uyarır. Eski cihazları geri kazanımı, yapıldıkları malzemelerin değerlendirilmesi veya diğer değerlendirme şekilleri ile, çevre korumasına önemli bir katkıda bulunursunuz. Yukarıda adı geçen atık toplama kuralları Almanya'da piller ve aküler için de geçerlidir.

RO Instrucțiuni pentru protecția mediului înconjurător:



Din momentul aplicării directivelor europene 2002/96/EU și 2006/66/UE în dreptul național sunt valabile următoarele: Aparatele electrice și electronice nu pot fi salubritate cu gunoierii menajeri. Consumatorul este obligat conform legii să predea aparatele electrice și electronice la sfârșitul duratei de utilizare la locurile de colectare publice sau înpaoi de unde au fost cumpărate. Detaliile sunt reglementate de către legislația țării respective. Simbolul sau pe produs, în instrucțiunile de utilizare sau pe ambalaj indică aceste reglementări. Prin reciclarea, revalorificarea materialelor sau alte forme de valorificare a aparatelor scoase din uz aduceți o contribuție importantă la protecția mediului nostru înconjurător.

DK Anvisninger til beskyttelse af miljøet:



Fra og med indførelsen af EU-direktiverne 2002/96/EF og 2006/66/EF i national ret gælder følgende: Elektrisk og elektronisk udstyr samt batterier må ikke bortskaffes sammen med almindeligt husholdningsaffald. Forbrugeren er lovmæssigt forpligtet til at aflevere udtjent elektrisk og elektronisk udstyr samt batterier til dertil indrettede, offentlige indsamlingssteder eller til forhandleren. De nærmere bestemmelser vedr. dette fastlægges af lovgivningen i det pågældende land. Symbolet på produktet, brugsvejledningen eller emballagen henviser til disse bestemmelser. Ved genbrug, genvinding eller andre former for nyttiggørelse af udtjent udstyr/batterier giver du et vigtigt bidrag til beskyttelse af miljøet.

N Informasjon om beskyttelse av miljøet:



Fra tidspunktet for omsetning av de europeiske direktivene 2002/96/EF og 2006/66/EF i nasjonal rett gjelder følgende: Elektriske og elektroniske apparater og batterier må ikke deponeres sammen med husholdningsavfallet. Forbrukeren er lovmessig forpliktet til å levere elektriske og elektroniske apparater og batterier til de offentlige samlestedene eller tilbake til stedet hvor produktene ble kjøpt. Detaljer angående dette reguleres av hvert land. Symbolet på produktet, bruksanvisningen eller emballasjen henviser om disse bestemmelsene. Med resirkulering, genbruk av stoffer eller andre former av genbruk av gamle apparater/batterier bidrar du betydelig til å beskytte miljøet vårt.

hama[®]

Hama GmbH & Co KG
D-86651 Monheim/Germany
www.hama.com