

hama®

Hama GmbH & Co KG
D-86651 Monheim/Germany
www.hama.com

hama®

W I R E L E S S L A N

WLAN Antenne 4dBi



00062771

ⓓ Bedienungsanleitung

Diese Wireless LAN Antenne ist ideal zur Versorgung einer größeren Fläche, z.B. eines Stockwerkes. Die Geschwindigkeit und Reichweite kann so verbessert werden. Die erzielbare Leistung hängt stark vom Standort und der Beschaffenheit der Umgebung ab.

Wichtige Hinweise:

- Verwenden Sie diese Antenne nur in Innenräumen
- Platzieren Sie die Antenne auf einer ebenen Fläche oder an der Wand

Achtung!

In den meisten europäischen Ländern beträgt die maximal erlaubte Strahlungsleistung für Wireless LAN-Installationen $100\text{mW}=20\text{dBm}$ EIRP. In einigen Ländern sind jedoch, je nach verwendeter Frequenz und Einsatzort (Innen oder Außen), maximal 10mW EIRP erlaubt.

Detaillierte Informationen zu den erlaubten Strahlungsleistungen erhalten Sie von der Frequenz-Managementbehörde des Landes, in dem das Gerät betrieben werden soll.

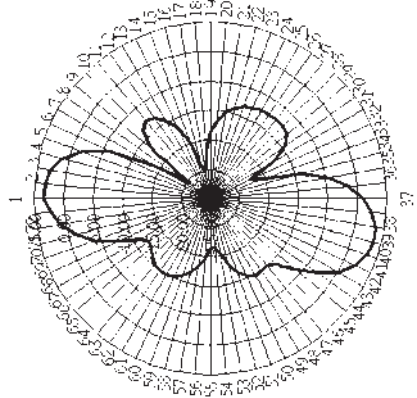
Die Einhaltung der gesetzlichen Bestimmungen des jeweiligen Landes sind vom Betreiber einzuhalten. Bei Verstoß gegen diese Bestimmungen kann die Hama GmbH & Co KG nicht haftbar gemacht werden.

Spezifikationen:

Abstrahlwinkel:

horizontal: 360°

vertikal: 40°



Anschluss:	Reverse-SMA-Buchse
VSWR:	maximal 1,5:1
Impedanz:	50 Ohm
Frequenzbereich:	2,4-2,5 GHz (IEEE802.11b und IEEE802.11g)
Antennengewinn:	4 dBi

Alle Angaben ohne Gewähr. Irrtümer und Änderungen vorbehalten.

Support- und Kontaktinformationen

Bei defekten Produkten:

Bitte wenden Sie sich bei Produktreklamationen an Ihren Händler oder an die Hama Produktberatung.

Internet/World Wide Web

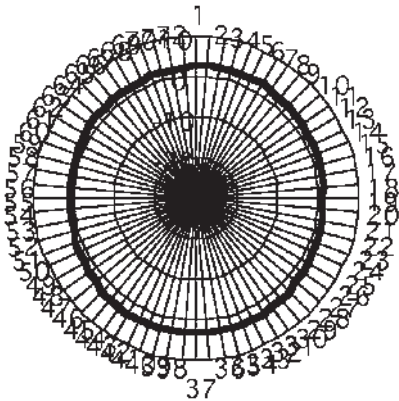
Produktunterstützung, neue Treiber oder Produktinformationen bekommen Sie unter www.hama.com

Support Hotline – Hama Produktberatung:

Tel. +49 (0) 9091 / 502-115

Fax +49 (0) 9091 / 502-272

e-mail: produktberatung@hama.de



GB Operating Instruction

This wireless LAN antenna is ideal for covering a large area for example, a storey. The speed and range can be improved. The achievable capacity largely depends on the location and the conditions of the environment.

Important information:

- Only use this antenna indoors
- Place the antenna on an even surface or wall

Caution:

In most European countries the maximum permissible radiation capacity for wireless LAN installations is 100mW=20dBm EIRP. In some countries, depending on the used frequency and location (indoors or outdoors), a maximum of 10mW EIRP is allowed.

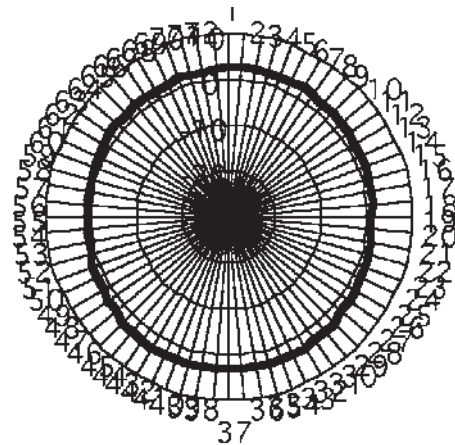
Please consult the frequency management authorities for detailed information on the permissible radiation capacity of the country, where the device is operated.

The operator must comply with the legal conditions of the respective country. Hama GmbH & Co KG cannot be held liable for non-compliance with these conditions.

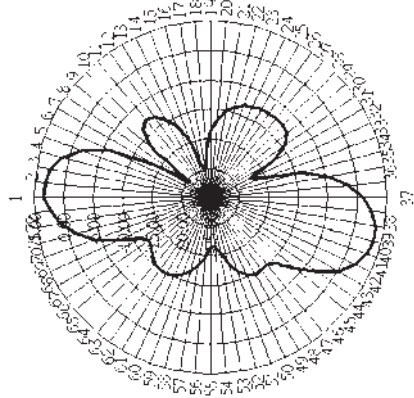
Specifications:

Angle of radiation:

horizontal: 360°



vertical: 40°



Polarisation:	vertical
Connection:	Reverse SMA terminal
VSWR:	Maximum 1.5:1
Impedance:	50 Ohm
Frequency range:	2.4-2.5 GHz (IEEE802.11b and IEEE802.11g)
Antenna gain:	4 dBi

No liability shall be accepted for the correctness of this information. Errors excepted; subject to changes.

Support and contact information

If products are defective:

Please contact your dealer or Hama Product Consulting if you have any product claims.

Internet / World Wide Web:

Product support, new drivers or product information can be found at www.hama.com

Support Hotline – Hama Product Consulting:

Tel. +49 (0) 9091 / 502-115

Fax +49 (0) 9091 / 502-272

E-mail: produktberatung@hama.de

F Mode d'emploi

Cette antenne de réseau local sans fil est adaptée de façon idéale pour une grande surface, un étage entier par exemple. La vitesse ainsi que la portée sont ainsi améliorées. La puissance obtenue dépend essentiellement de l'emplacement et de la configuration de l'environnement.

Consignes importantes:

- Utilisez l'antenne uniquement à l'intérieur
- Placez l'antenne sur une surface plane ou installez-la à la paroi

Attention!

Dans la plupart des pays européens, la puissance de rayonnement des installations de réseau locaux sans fil maximale est de 100mW=20dBm EIRP.

Certains pays n'autorisent toutefois qu'un maximum de 10mW EIRP selon la fréquence utilisée et le lieu d'implantation (à l'intérieur ou à l'extérieur).

Vous obtiendrez des informations détaillées relatives aux puissances de rayonnement autorisées de l'autorité responsable de la gestion des fréquences du pays dans lequel vous comptez utiliser l'appareil.

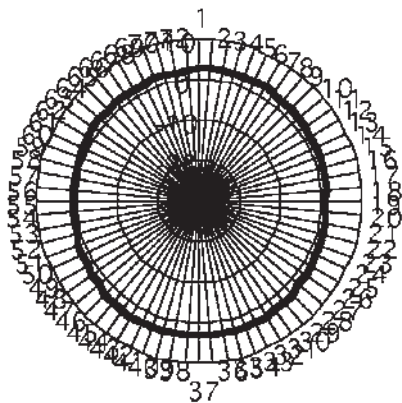
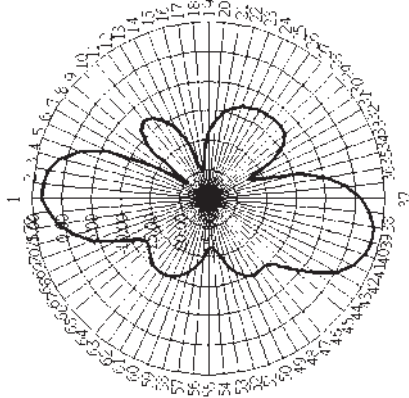
Les directives légales de chaque pays doivent être respectées. La société Hama GmbH & Co. KG ne peut en aucun cas être tenue responsable en cas d'infraction.

Spécifications techniques:

Angle de rayonnement:

horizontal: 360°

vertical: 40°



Polarisation:	verticale
Connexion:	prise SMA Reverse
ROS:	1,5:1 au maximum
Impédance:	50 Ohm
Plage de fréquence:	2,4-2,5 GHz (IEEE802.11b et IEEE802.11g)
Gain d'antenne:	4 dBi

Données indiquées sans garantie. Sous réserve d'erreurs et de modifications

Support technique et contact

En cas d'appareil défectueux :

En cas de réclamation concernant le produit, veuillez vous adresser à votre revendeur ou au département conseil produits de Hama.

Internet / World Wide Web

Notre support technique, les nouveaux pilotes et les informations produits sont disponibles sous:
www.hama.com

Ligne téléphonique directe d'assistance – Conseil produits

Hama :
Tél. +49 (0) 9091 / 502-115
Fax +49 (0) 9091 / 502-272
E-mail : produktberatung@hama.de

DK Betjeningsvejledning

Denne Wireless LAN antenne er ideel til forsyning af et større område, fx en etage. Hastigheden og rækkevidden forøges på denne måde. Den opnåelige ydelse afhænger kraftigt af placeringen og omgivelsernes beskaffenhed.

Vigtige anvisninger:

- denne antenne må kun anvendes indendørs
- placer antennen på en plan overflade eller på væggen

Bemærk!

I de fleste europæiske lande udgør den maksimalt tilladelige sendeeffekt for Wireless LAN-installationer 100mW = 20 dB EIRP. I visse lande er dog maksimalt 10 mW EIRP tilladt, afhængigt af den benyttede frekvens og placering (inden- eller udendørs).

Detaljerede oplysninger om den tilladte sendeeffekt får du fra frekvens-myndighederne i det land, hvor apparatet skal anvendes.

Overholdelsen af de lovmæssige bestemmelser for det pågældende land påhviler brugeren.

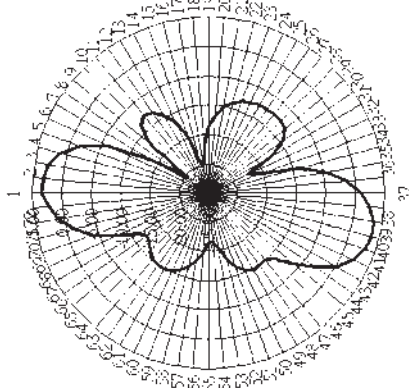
Manglende overholdelse af disse bestemmelser hæfter Hama GmbH & Co KG ikke for.

Specifikationer:

Udstrålingsvinkel:

horisontal: 360°

vertikal: 40°



Polarisering:	vertikal
Tilslutning:	Reverse-SMA-bøsning
VSWR:	maksimalt 1,5:1
Impedans:	50 ohm
Frekvensområde:	2,4-2,5 GHz (IEEE802.11b og IEEE802.11g)
Antenneforstærkning:	4 dBi

Alle angivelser er uden garanti. Der tages forbehold for fejl og ændringer

Support- og kontaktinformationer

Ved defekte produkter:

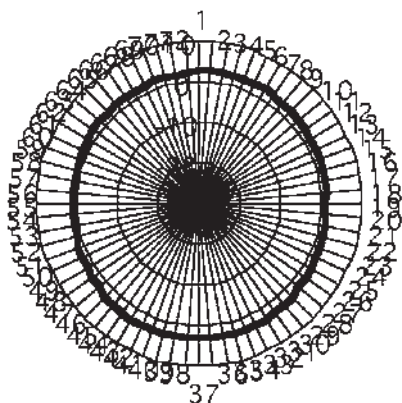
Ved produktreklamationer bedes du kontakte din forhandler eller Hama produktrådgivning.

Internet/World Wide Web

Få produktunderstøttelse, nye drivere eller produktinformationer.
Se under www.hama.com

Support hotline – Hama produktrådgivning:

Tlf. +49 (0) 9091 / 502-115
Fax +49 (0) 9091 / 502-272
E-mail: produktberatung@hama.de



Deze Wireless LAN-antenne is ideaal geschikt voor de verzorging van een groter oppervlak, bijv. een etage-wooneenheid. De snelheid en het bereik kan zo worden verbeterd. De te bereiken prestatie is sterk afhankelijk van de opstellingsplaats en de radiografische verkeersintensiteit in de directe omgeving.

Belangrijke aanwijzingen:

- gebruik deze antenne alleen binnenshuis
- plaats de antenne op een vlakke ondergrond of aan de wand

Attentie!

In de meeste Europese landen bedraagt het maximaal toegestaan stralingsvermogen voor Wireless LAN-installaties 100 mW = 20 dBm EIRP (Equivalent Isotropic Radiation Power, gemeten aan de antenne). In enige landen is echter, afhankelijk van de gebruikte frequentie en plaats van gebruik (binnen of buiten), maximaal 10 mW EIRP toegestaan.

Gedetailleerde informatie over de toegestane stralingsvermogens krijgt u van de frequentie-management-autoriteiten van het land, waarbinnen het toestel gebruikt zal worden.

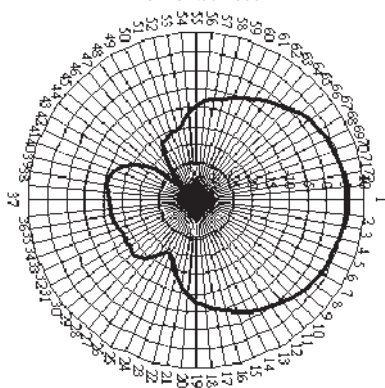
De gebruiker dient zich aan de wettelijke bepalingen van het betreffende land te houden.

Hama GmbH & Co KG kan niet aansprakelijk worden gesteld voor het overtreden van deze bepalingen.

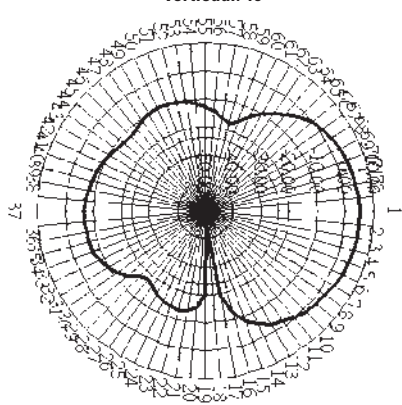
Specificaties :

Uitstraalhoeken:

horizontaal: 360°



verticaal: 40°



aansluiting:	reverse-SMA-bus
VSWR (voltage standing wave ratio):	maximaal 1,5:1
impedantie:	50 Ohm
frequentiebereik:	2,4-2,5 GHz
(IEEE802.11b en IEEE802.11g)	
antenneverbetering (winst):	4 dBi

Alle waarden zonder garantie. Vergissingen en wijzigingen voorbehouden.

Contact- en supportinformatie

Bij defecte producten:

Neem bij klachten over het product contact op met uw verkoper of met de afdeling Productadvies van Hama.

Internet/World Wide Web

Productondersteuning, nieuwe drivers of productinformatie is verkrijgbaar onder www.hama.com

Support Hotline – Hama productadvies:

Tel. +49 (0) 9091 / 502-115

Fax +49 (0) 9091 / 502-272

E-mail: produktberatung@hama.de

