

Die Konformitätserklärung nach der R&TTE-Richtlinie 99/5/EG finden Sie unter www.hama.com
See www.hama.com for the declaration of conformity with R&TTE Directive 99/5/EC.
La déclaration de conformité selon la directive R&TTE 99/5/CE se trouve sur www.hama.com
La declaración de conformidad según la directiva R&TTE 99/5/CE se encuentra en www.hama.com
La dichiarazione di conformità secondo la direttiva R&TTE 99/5/CE è disponibile sul sito www.hama.com
De conformiteitsverklaring conform de R&TTE-richtlijn 99/5/EG vindt u onder www.hama.com
A declaração de conformidade, de acordo com a Directiva R&TTE 99/5/CE, pode ser consultada em www.hama.com
Konformitetsförklaring enligt R&TTE riktlinje 99/5/EG finner du på www.hama.com
Radio- ja telepäätelaitteita koskevan direktiivin 99/5/EY mukainen vaatimustenmukaisuusvakuutus löytyy osoitteesta www.hama.com
Deklaracja zgodności według dyrektywy R&TTE 99/5/EG można znaleźć na stronie www.hama.com
Komfortfokozata megfelel az R&TTE-irányelvek 99/5/EG előírásainak; bővebb tájékoztatás található a www.hama.com honlapon.
Prohlášení o shodě podle směrnice RTTE 99/5/EG najdete na internetové adrese www.hama.com
Prehlásenie o zhode podľa smernice RTTE 99/5/EG nájdete na internetovej adrese www.hama.com
Τη δήλωση συμμόρφωσης με τις απαιτήσεις της Οδηγίας 99/5/EK (R&TTE) θα τη βρείτε στο δικτυακό τόπο www.hama.com
заявление о соответствии товара нормам R&TTE 99/5/EG см. на веб-узле www.hama.com
R&TTE Direktifi 99/5/EG'ye göre uygunluk beyanı için www.hama.com adresine bakınız



hama®

Hama GmbH & Co KG
D-86651 Monheim/Germany
www.hama.com

hama®

Bluetooth USB Adapter

**Bluetooth Adapter for Data Transmission
Adaptateur pour le transfert de données
par le réseau domestique**



00086515

F Mode d'emploi

Sommaire :

1. Installation du logiciel
2. Support technique et contact

Contenu de l'emballage

- Clé USB Bluetooth
- CD pilote/d'installation
- Guide d'installation
- Fiche d'information concernant la protection de l'environnement

Consignes de sécurité

- L'appareil n'est pas conçu pour une utilisation en plein air, utilisez-le donc exclusivement à l'intérieur
- Ne tentez pas d'ouvrir le boîtier de l'appareil
- Protégez l'appareil de toute source de chaleur
- N'utilisez pas l'appareil dans des environnements humides ou poussiéreux.

1. Installation du logiciel

Insérez le CD pilote dans le lecteur de votre ordinateur.



Le menu autorun démarre automatiquement. Sélectionnez la langue désirée.



Sélectionnez « **Installation du pilote** » afin de lancer l'installation.



Cliquez sur « **Suivant** » afin de continuer l'installation.



Acceptez les termes du contrat de licence, puis cliquez sur « **Suivant** ».



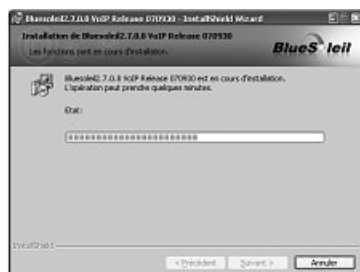
Choisissez si vous désirez établir un raccourci autostart ou un raccourci sur le poste de travail. Continuez en cliquant sur « **Suivant** ».



Sélectionnez le dossier cible pour l'installation et continuez en cliquant sur « **Suivant** ».



Cliquez sur « **Installer** » afin de lancer l'installation.



Le logiciel est alors installé.



Quittez l'installation en cliquant sur « **terminer** ».

Nous vous recommandons de redémarrer votre ordinateur afin de profiter de toutes les fonctions du logiciel.

2. Support technique et contact

En cas d'appareil défectueux :

En cas de réclamation concernant le produit, veuillez vous adresser à votre revendeur ou au département conseil produits de Hama.

Internet / World Wide Web

Notre support technique, les nouveaux pilotes et les informations produits sont disponibles sous : www.hama.com

Ligne téléphonique directe d'assistance – Conseil produits Hama :

Tél. +49 (0) 9091 / 502-115

Fax +49 (0) 9091 / 502-272

e-mail : produktberatung@hama.de

La déclaration de conformité à la directive R&TTE 99/5/EC se trouve sur www.hama.com

