

Ohrhörer-Übersicht

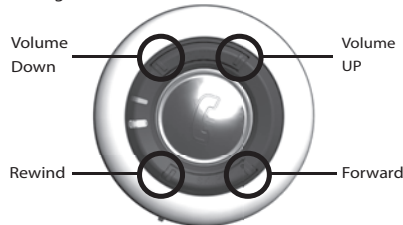
- Den "Annehmen" Knopf 3 Sekunden gedrückt halten, um den Ohrhörer ein- oder auszuschalten. Dieser Knopf ist außerdem für Wiedergabe und Pause der Musik vom Computer.*
- Wenn Sie die FF-Taste drücken, wird das nächstfolgende Lied vom Computer abgespielt, die RW-Taste springt zum vorherigen Lied zurück.*
- Drücken von + erhöht die Lautstärke, - mindert sie.

Achtung: * Diese Funktion ist nur verfügbar, wenn das Dongle über USB angeschlossen ist.



- **3 seconds**
→ Turn ON / Turn OFF

- **Play and Pause**
music from
computer side



Pairing mit Handy

- Drücken Sie den Knopf "Abnehmen/Pairing/Auflegen" 4 Sekunden lang, um zum Pairing Modus zu gelangen.
- Nach erfolgreicher Suche erscheint auf dem Handy-Display "Cyber Headphone"
 1. Wählen Sie "Cyber Headphone" für das Pairing
 2. Geben Sie den Identifizierungscode 0000 ein
 3. Nach Beendigung des Pairing-Vorganges, leuchtet das Licht der Statusanzeige.

Ladevorgang

- Verbinden Sie den Ohrhörer über den mitgelieferten Adapter mit dem Netzkabel, oder verbinden sie ihn über das mitgelieferte USB-Kabel mit dem Computer.
- Laden Sie die Batterie so lange, bis die grüne LED leuchtet.



LED-Anzeigen des Ohrhörers

Der Ohrhörer verfügt über 4 LED-Anzeigen: blau, gelb, rot und grün. Die verschiedenen Lichtsignale bedeuten:

Funktion	LED-Anzeige
Ein- / Ausschalten	Gelbe LED, kurze Intervalle von 0,1 s
Audio Abspielfunktion	Blaue LED, lange Intervalle von 0,3 s
Kanalsuche (Pairing)	Gelbe LED, kurze Intervalle von 0,1s
Verbindung besteht	Blaue LED, lange Intervalle von 0,3 s
Verbindung auflösen	
Untätig-Modus	Gelbe LED, lange Intervalle von 0,3 s
Empfang	1. Blaue LED, kurze Intervalle von 0,1 s 2. Gelbe LED, kurze Intervalle von 0,1 s
Empfang - Sprechmodus	
Senden - Wählmodus	Blaue LED, lange Intervalle von 0,3 s
Senden - Sprechmodus	
Laden	Rote LED an
Laden beendet	Grüne LED an



Dongle-Übersicht

- Ein- und Ausschalten des Dongle: zum Einschalten den Schieberegler bis zum Anschlag (egal welche Seite) schieben. Zum Ausschalten, Schieberegler in die Mittelposition bringen.
- Drehbarer Ohrstecker: zum Anschluss an viele Audio-Geräte
- Befestigungs-Pin: Dekorative Pin für ipod-Zwecke.
- LED : Anzeige des Dongle-Status.
- USB Verbindungsstecker: Um das Dongle mit dem Computer zu verbinden und über USB die Li-Polymer-Batterie aufzuladen.



Ladevorgang

- Stecken Sie den Ohrhörer über den mitgelieferten Adapter und das Netzkabel in die Steckdose, oder verbinden sie ihn über das mitgelieferte USB-Kabel mit dem Computer
- Laden Sie die Batterie so lange, bis die grüne LED leuchtet.



LED-Anzeigen des Dongle

USB Verbindung

Funktion	LED-Anzeige
USB Verbindung ein	Keine LED
Pairing	Gelbe LED ein
Untätig	Gelbe LED blinkt schnell
Verbindungs-Modus	Gelbe LED ein
Laden	Rote LED ein
Laden beendet	Grüne LED ein

Audio-Verbindungsstecker

Funktion	LED-Anzeige
Audiostecker eingeschaltet	Blaue LED, kurze ein/aus-Intervalle von 0,1 s
Pairing	Blaue LED, kurze Intervalle von 0.1s
Untätig	Keine LED ein
Verbindungs-Modus	Blaue LED, lange Intervalle von 0,35 s
Laden	Rote LED ein
Laden beendet	Grüne LED ein

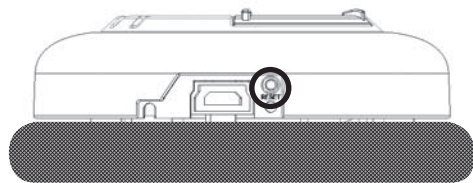


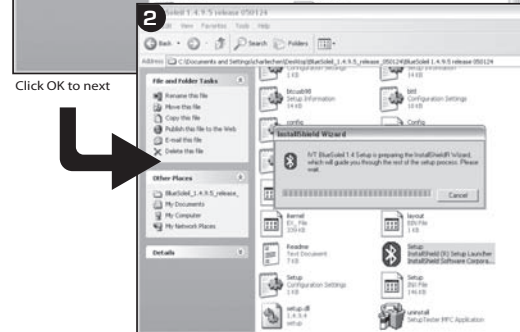
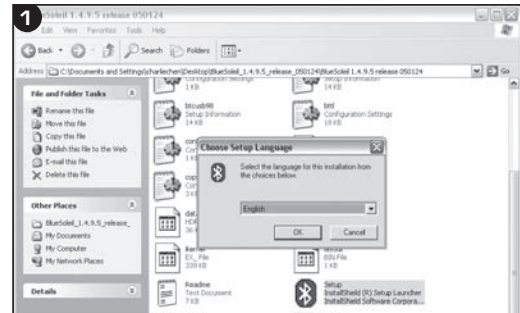
PAIRING

- Ohrhörer UND Dongle einschalten
- Wenn die Suche länger als 60 Sekunden dauert, gehen Ohrhörer und Dongle in Untätigkeits-Modus
- Nach erfolgreichem Pairing leuchtet die LED bei beiden Geräten konstant

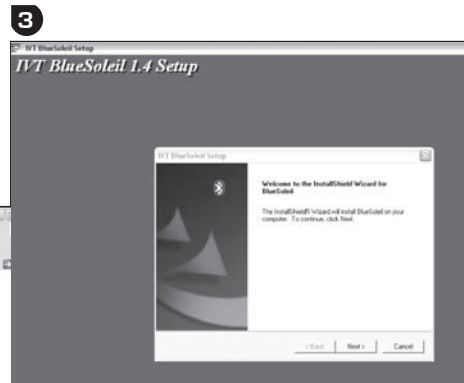
ZURÜCKSETZEN

Falls der Ohrhörer durch irgendeine Quelle von außen eine Interferenz erfahren hat, und die Verbindung deshalb unterbrochen wurde, drücken Sie den Reset-Knopf (siehe Bild), um die Verbindung neu zu starten.

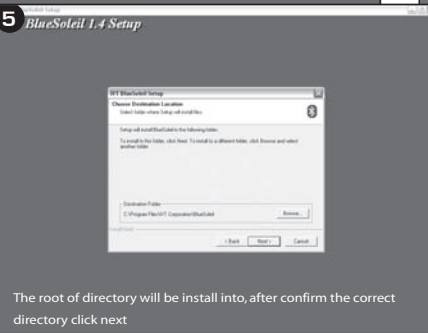
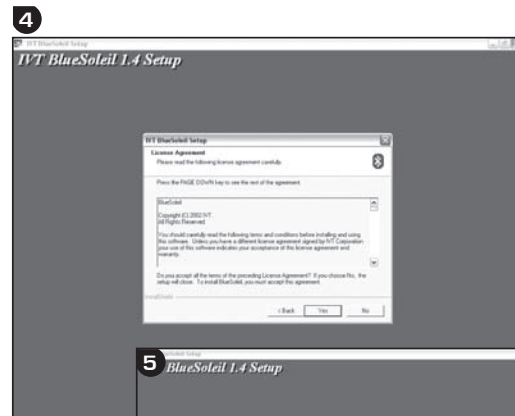




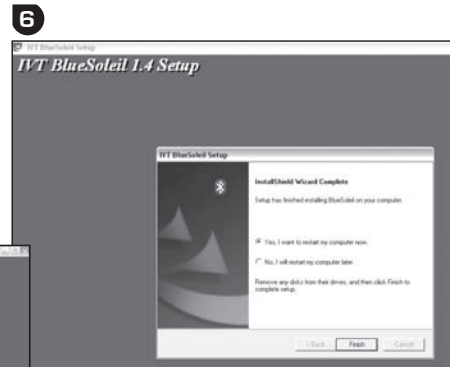
Click OK to next



Click next into agreement notice like the following and click next after read the agreement



The root of directory will be install into, after confirm the correct directory click next



The software will start to install automatically. After install the following window will appear and click finish to restart your computer.