

hama[®]

THE SMART SOLUTION

**Bluetooth-Headset
»Metal«**



00104806

ⓓ Bedienungsanleitung

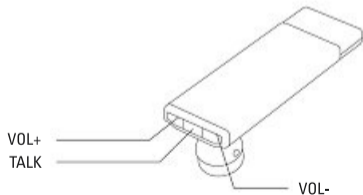
BEVOR SIE DAS HEADSET ZUM ERSTEN MAL IN BETRIEB NEHMEN

- Das Gerät muss ca. 4 Stunden ohne Unterbrechung geladen werden, bis die Indikationslampe erlischt. Siehe auch "Laden des BLUETREK METAL" in der Anleitung.
- Melden Sie das Headset bei einem Mobiltelefon an. Siehe "Pairing des BLUETREK METAL" in dieser Anleitung.

EINFÜHRUNG

Das BLUETREK METAL Headset ist ein drahtloses Headset mit Bluetooth Technologie. BLUETREK METAL ist ein geeignetes Bluetooth Headset, dass die Bedingungen nach den Richtlinien des Bluetooth 2.0 Protokolls erfüllt. Es werden zwei Profile unterstützt. Headset Profile und Geräte mit Hands-Free Profile.

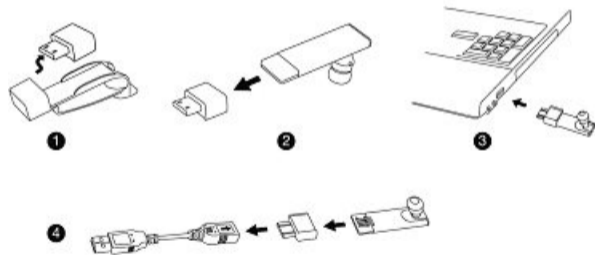
Das BLUETREK METAL Headset verfügt über 3 Knöpfe:



Laden des BLUETREK METAL

Zum Laden des Headsets legen Sie dieses in den Ladeadapter und schließen diesen an eine vorhandene USB-Buchse an.

Ein akustischer Signalton im Headset informiert wenn der Akku erneut geladen werden muss. Bei Bedarf verwenden Sie den USB-Verlängerungsadapter.



Wichtig:

- Wenn das Headset voll geladen ist, leuchtet die rote Indikationslampe nicht auf, wenn das Ladegerät angesteckt wird.
(Um zu überprüfen, ob das Headset vollständig geladen wurde, drücken Sie die Sprechaste für ca. 2 Sekunden. Sobald die Taste losgelassen wird, leuchtet die rote Indikationslampe für ca. 3 Sekunden auf.)
- Das Headset kann während des Ladevorgangs nicht benutzt werden. Um die Batteriekapazität möglichst lange zu erhalten, wird empfohlen, dass das Headset nur geladen wird, wenn die Batterie schwach ist.
- Wenn der Akku für längere Zeit leer ist, kann die Batterie vollständig entladen werden. Laden Sie in diesem Fall die Batterie für 3 oder mehr Stunden, bis die Batterie wieder vollständig geladen wurde. Wenn die Batterie zum ersten Mal nach längerer Aufbewahrung geladen wird, kann es einige Minuten dauern, bis die rote Indikationslampe aufleuchtet und die Ladung beginnt.
- Laden Sie das Headset nicht länger als 10 Stunden.
- Verwenden Sie zum Laden des Headsets ausschließlich das mitgelieferte Zubehör.

EIN- und AUSSCHALTEN des BLUETREK METAL**EINSCHALTEN des BLUETREK METAL**

Wenn das Headset ausgeschaltet ist, halten Sie den TALK Knopf 3 Sekunden lang gedrückt, bis die blau Anzeigeleuchte aufleuchtet. Ein Pieplaut (2 Töne) ist im Lautsprecher zu hören. Lassen Sie den TALK Knopf los.

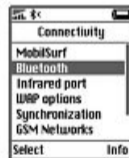
AUSSCHALTEN des BLUETREK METAL

Wenn das Headset eingeschaltet ist, halten Sie den TALK Knopf 7 Sekunden lang gedrückt, bis die rote Anzeigeleuchte aufleuchtet. Ein Pieplaut (2 Töne) ist im Lautsprecher zu hören. Lassen Sie den TALK Knopf los.

Pairing des BLUETREK METAL

Vor dem ersten Gebrauch müssen Sie Ihr Headset bei Ihrem Bluetooth-fähigen Mobiltelefon anmelden (Pairing). Diese Anmeldung stellt die drahtlose Verbindung zwischen zwei Bluetooth-fähigen Geräten her, sodass diese miteinander kommunizieren können.

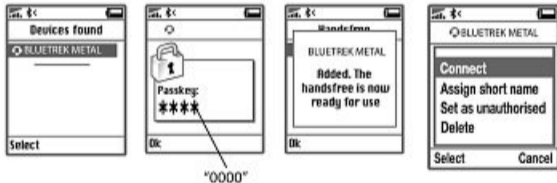
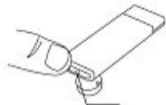
1. Das Headset und das Mobiltelefon in einem Abstand von 30 cm voneinander vorbereiten.
2. Mobiltelefon einschalten und dessen Bluetooth Erkennungsmodus auswählen (siehe Anleitung Bluetooth Mobiltelefon).



3. Wenn BLUETREK METAL ausgeschaltet ist, halten Sie den TALK Knopf etwa 7 Sekunden lang gedrückt, bis die LED abwechselnd zu blinken beginnt. Im Lautsprecher ist ein Ton zu hören.

4. Sobald das Mobiltelefon das Headset erkennt, erscheint dies auf dem Handydisplay. Befolgen Sie die Hinweise der Anleitung des Mobiltelefons, um das Pairing zu akzeptieren. Der PIN Code (oder Passwort) für das BLUETREK METAL lautet 0000; drücken Sie dann "Ja" oder "OK".

5. Bei manchen Telefonen muss vielleicht die Funktion "Connect" angewählt werden.



Wenn die Verbindung hergestellt ist, springt die Anzeigeleuchte auf blau und beginnt langsam zu blinken. Wenn der Erkennungsmodus nicht innerhalb von 5 Minuten aktiviert wird, schaltet sich das Headset automatisch aus. Das Headset muss wieder eingeschaltet und das Pairing neu vorgenommen werden.

Anruf tätigen

Mobiltelefone mit Sprachwahl-Unterstützung

- Sicherstellen, dass die Sprachwahl-Funktion auf dem Mobiltelefon aktiviert wurde und entsprechende Sprachmuster im Telefon hinterlegt sind. Um diese einzugeben, siehe Hinweise in der Bedienungsanleitung des Mobiltelefons.
- Wenn kein Gespräch besteht oder kein neuer Anruf eingeht, TALK Taste drücken.
- Warten bis das Audiosignal vom Mobiltelefon geschickt wird (normalerweise ein kurzer Ton).

Mobiltelefone ohne Sprachwahl-Unterstützung

- Darauf achten, dass Headset und Mobiltelefon eingeschaltet und im Stand-by Modus sind.
- Nummer auf dem Mobiltelefon wählen; nach ca. 2 Sekunden wird die Audioverbindung hergestellt.

Diese Funktion ist bei einigen Mobiltelefonen nicht verfügbar. Für weitere Informationen siehe auf unserer Webseite: www.bluetrek.com unter Hinweise zur Fehlerbehebung.

Anruf annehmen

Wenn das Headset läutet, auf die TALK Taste drücken, um den Anruf anzunehmen.

Anruf beenden

TALK Taste einmal drücken, um ein Gespräch zu beenden.

Lautstärke einstellen

- Die Lautstärke lässt sich über die Tasten VOL + und VOL- regulieren.
- Wird während eines Gesprächs die Taste VOL + für 2 Sekunden gedrückt, lässt sich dadurch die Mikrofonstummschaltung aktivieren bzw. deaktivieren.

Anruf wartet

- Wird während eines bestehenden Anrufs ein zweiter Anruf signalisiert, kann dieser durch Drücken der Taste "TALK" (für 3 Sekunden) angenommen werden. Der vorher aktive Anruf wird dabei auf "warten" gesetzt.
- Um zwischen beiden Anrufen umzuschalten drücken Sie jeweils die Taste "TALK" für Sekunden.
- Der aktive Anruf kann durch kurzes Drücken der TALK-Taste beendet werden.

Anpassen des Earbud

In der Packung sind 6 verschieden große Earbuds beigelegt. Für Ihren persönlichen Komfort können die Earbud-Positionen jeweils verändern.



Zum Austauschen des Earbud entfernen Sie die die Abdeckung vom Lautsprecher, indem Sie diese vorsichtig abziehen.

Setzen Sie den neuen Earbud auf dem Lautsprecher auf, und beginnen Sie dabei mit der Unterseite.



*Geschütztes Markenzeichen noch ausständig

Anruf verweigern

Bei eingehendem Anruf TALK Taste für ca. 2 Sekunden gedrückt halten.

Wahlwiederholung der letzten Nummer

Wenn kein Anruf eingeht und keine Gesprächsverbindung besteht, TALK Taste für ca. 3 Sekunden drücken, bis ein Piepgeräusch ertönt.

Ⓧ Zulassungs- und Sicherheitsbescheinigungen/Allgemeine Informationen

Dieses Gerät trägt die CE-Kennzeichnung entsprechend den Bestimmungen der Directive R&TTE (1999/5/EG). Hama GmbH & Co. KG erklärt hiermit, dass sich dieses Gerät in Übereinstimmung mit den grundlegenden Anforderungen und den weiteren relevanten Regelungen und Vorschriften der Richtlinie 1999/5/EG befindet. Die Übereinstimmungserklärung und Konformitätserklärung finden Sie im Internet unter <http://www.hama.com>

BEFORE OPERATING THIS HEADSET FOR THE FIRST TIME

- The device must be charged for approx. 4 hours, uninterrupted, until the indicator light goes out. See "Charging the BLUETREK METAL" in the instructions.
- Pair the headset with a mobile phone. See "Pairing the BLUETREK METAL" in these instructions.

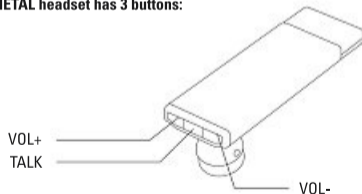
INTRODUCTION

The BLUETREK METAL headset is a wireless headset for mobile phones with Bluetooth technology.

The BLUETREK METAL is a Bluetooth enabled headset that fulfils the conditions as required by Bluetooth 2.0 protocol. Two profiles are supported:

Headset profiles and devices equipped with "Hands-free" profiles.

The BLUETREK METAL headset has 3 buttons:



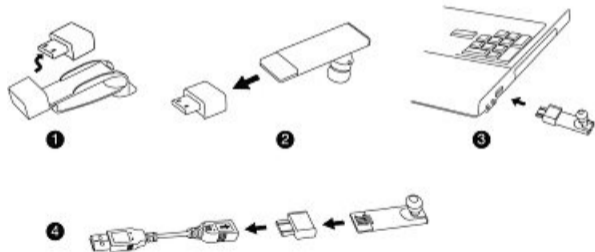
Charging the BLUETREK METAL

Insert the headset into the adapter and then connect the headset to the USB port.

When the headset is charging, the red indicator light is illuminated. The light goes out when the device has finished charging. The charging time is about 2 hours.

When the headset issues a signal tone at regular intervals and the indicator light illuminates red, the headset must be recharged.

In some cases, the charging procedure must be started using the USB cable.



Important:

- When the headset is fully charged, the red indicator light does not illuminate when the device is connected to the charger.
(To check whether the headset is fully charged, press the TALK button for approx. 2 seconds. When you release the button, the red indicator light illuminates for approx. 3 seconds.)
- The headset cannot be used while it is charging. To maintain the battery capacity for as long as possible, we recommend fully charging the headset only when the battery is low. This way, the battery can be maintained for approx. 500 charging cycles.
- If the battery has been dead for a long period of time, the battery may be fully discharged. In this case, charge the battery for 3 hours or longer, until the battery is fully recharged. If you are charging the battery for the first time after a long period of storage, it can take several minutes for the red indicator light to illuminate.
- Do not charge the headset for longer than 10 hours.
- Use of a different charger voids the warranty.
To do so is expressly prohibited and extremely dangerous.

Switching the BLUETREK METAL ON and OFF

Switching the BLUETREK METAL ON

With the headset switched off, press and hold the TALK button for 3 seconds until the blue indicator light illuminates. A beeping sound (2 tones) is heard in the speaker. Then release the TALK button.

Switching the BLUETREK METAL OFF

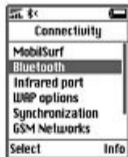
With the headset switched on, press and hold the TALK button for 7 seconds until the red indicator light is on. A beeping sound (2 tones) is heard in the speaker. Then release the TALK button.

Pairing the BLUETREK METAL

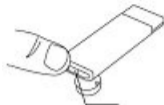
Before using the headset for the first time, you must pair the headset with your Bluetooth enabled mobile phone.

"Pairing" means setting up a wireless connection between two Bluetooth-enabled devices so that these devices can communicate with one another.

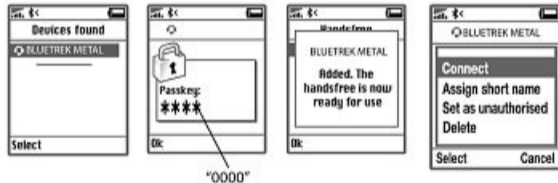
- (1) Place the headset and the mobile phone at a distance of 30 cm from one another.
- (2) Switch on the mobile phone and select Bluetooth detection mode (see the instructions for your Bluetooth mobile phone).



- (3) With the BLUETREK METAL switched off, press and hold the TALK button for about 7 seconds until the blue and red LEDs flash alternately. A tone is heard over the speaker.



- (4) When the mobile phone detects the headset, a BLUETREK METAL message appears on the phone's display. Follow the steps in the instructions of your mobile phone to accept the pairing. The PIN code (or passkey) for the BLUETREK METAL is 0000. After entering the PIN, press "Yes" or "OK".
- (5) With most phones, you must then select the "Connect" function.



Once the connection has been established, the indicator light illuminates blue and begins to flash. If detection mode is not activated within 5 minutes, the headset switches off automatically. The headset must be switched back on and the pairing must be reinitiated.

Making a call

Mobile phones with voice dialling

- Make sure that the voice dialling function on the mobile phone is activated and that the necessary voice tags are saved in the phone. To enter these voice tags, see the information in the operating instructions of your mobile phone.
- If there is no call in progress and no incoming call, press the TALK button.
- Wait until the audio signal is sent by the mobile phone (normally a short tone).

Mobile phones without voice dialling

- Make sure that the headset and the mobile phone are switched on and in standby mode.
- Dial the number on the mobile phone; after approx. 2 seconds, the audio connection is established.

This function does not work on all mobile phones. For more information, see our website: www.bluetrek.com for information on troubleshooting.

Accepting a call

When the headset rings, press the TALK button to accept the call.

Ending a call

Press the TALK button once to end the call.

Setting the volume

- The volume can be on the VOL + and VOL-regulate.
- When the VOL + button is pressed for 2 seconds during a call, this will activate or deactivate the Mute.

Call waiting

- If you hear the call waiting signal tone during your call, press the TALK button for approx. 3 seconds to accept the second call and place the active call on hold.
- Press the TALK button for approx. 3 seconds to switch between the active call and the second call.
- To end a call and accept the second call, press the TALK button once.

Under some circumstances, this function may not work on your mobile phone. You can accept the second call at any time using the keypad of your mobile phone.

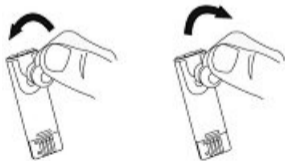
Fitting the earbud

The package contains 6 different sizes of earbud. For your personal comfort, you can change the position of the earbud.



To replace the earbud, carefully remove the cover from the speaker by pulling it off.

Place the new earbud onto the speaker. Start with the bottom of the speaker.



*Registered trademark pending

Additional functions for some mobile phones

Rejecting a call

When the headset rings, press and hold the TALK button for approx. 2 seconds.

Redialling the last number

If there is no incoming call and no call currently in progress, press and hold the TALK button for approx. 3 seconds until a beeping sound is heard.

® Registration and Safety Certification/General Information

This device bears the CE symbol as specified by the provisions of Directive R & TTE (1999/5/EC). Hama GmbH & Co. KG hereby declares that this device is in compliance with the basic requirements and other relevant guidelines and regulations of the 1999/5/EC guideline. You will find the declaration of compliance and declaration of conformity in the Internet at <http://www.hama.com>

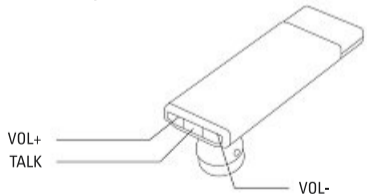
AVANT LA PREMIÈRE MISE EN SERVICE

- Chargez l'appareil pendant environ 4 heures sans interruption jusqu'à ce que le témoin lumineux s'éteigne. Cf. section « Chargement de la BLUETREK METAL » de la notice.
- Connectez votre oreillette à un téléphone portable. Cf. section « Pairage de la BLUETREK METAL » de la notice.

INTRODUCTION

L'oreillette BLUETREK METAL est un système sans fil compatible avec la version 2.0 de la norme Bluetooth. Deux profils sont pris en charge : HSP (« Headset Profile » ou profil d'oreillette) et HFP (« Hands-Free Profile » ou profil mains libres).

L'oreillette BLUETREK METAL dispose de trois boutons :



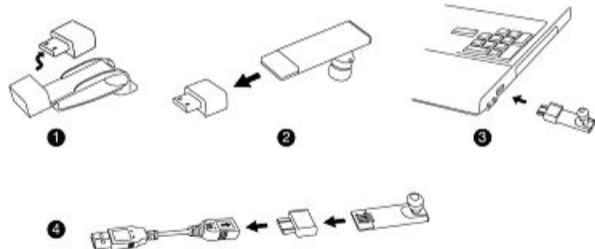
Chargement de la BLUETREK METAL

Insérez l'oreillette dans l'adaptateur puis branchez-la sur le port USB.

Le témoin lumineux brille en rouge pendant les deux heures de chargement de l'oreillette et s'éteint une fois celui-ci terminé.

Vous devez recharger l'oreillette si celle-ci émet une tonalité intermittente et régulière tandis que le témoin lumineux clignote en rouge.

Il est nécessaire dans certains cas de figure d'employer un câble USB.



Important

- Le témoin rouge ne s'éteint pas lorsque l'oreillette est complètement chargée et le chargeur branché.
Appuyez deux secondes sur la touche de conversation afin de vous informer de l'état de chargement de l'oreillette qui doit être complet ; le témoin s'éteindra pendant trois secondes après relâchement de la touche.
- Il est impossible d'utiliser l'oreillette pendant le chargement. Afin de prolonger la capacité de la batterie, nous recommandons de ne recharger l'oreillette complètement que si cette première est presque vide car sa durée de vie correspond à environ 500 cycles de charge.
- Une batterie qui reste longtemps vide peut se décharger complètement. Rechargez-la dans ce cas intégralement pendant trois heures ou plus. Si vous la rechargez après une longue période de conservation, plusieurs minutes peuvent être nécessaires au témoin rouge pour s'allumer.
- Ne chargez jamais l'oreillette plus de dix heures.
- L'exploitation d'un autre chargeur signifiera la perte de tout droit de garantie. Ceci est formellement interdit et extrêmement dangereux.

ACTIVATION/DÉSACTIVATION de la BLUETREK METAL

ACTIVATION de la BLUETREK METAL

Appuyez trois secondes sur le bouton « TALK » si l'oreillette est éteinte ; le témoin bleu doit s'allumer. Le haut-parleur émet deux « bips ».
Relâchez le bouton « TALK ».

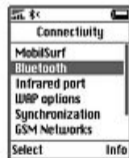
DÉSACTIVATION de la BLUETREK METAL

Si l'oreillette est allumée, appuyez sept secondes sur le bouton « TALK » ; le témoin rouge doit s'éteindre. Le haut-parleur émet deux « bips ».
Relâchez le bouton « TALK ».

Pairage de la BLUETREK METAL

La connexion de votre oreillette à un téléphone portable de compatibilité Bluetooth (il s'agit du « pairage ») est impérative avant toute première utilisation. Vous établissez ainsi une connexion sans fil entre deux appareils compatibles avec le système Bluetooth pour qu'ils puissent communiquer entre eux.

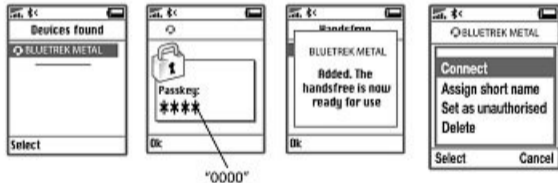
- (1) Une distance de 30 cm doit séparer l'oreillette du téléphone portable.
- (2) Allumez le téléphone portable (consultez sa notice Bluetooth) et sélectionnez son mode de détection Bluetooth.



(3) Appuyez sept secondes sur le bouton « TALK » alors que la BLUETREK METAL est éteinte ; les lumières bleue et rouge doivent clignoter alternativement. Le haut-parleur émet une tonalité.



- (4) L'écran du téléphone portable affichera un message « BLUETREK METAL » dès qu'il aura détecté l'oreillette. Observez les consignes du téléphone portable afin de valider le pairage. Le code « PIN » (ou mot de passe) de la BLUETREK METAL est « 0000 » ; appuyez ensuite sur « Oui » ou « OK ».
- (5) Certains téléphones requièrent la sélection de la fonction « Connect ».



Le témoin lumineux passe au bleu et commence lentement à clignoter en cas d'établissement de la connexion. L'oreillette s'éteindra automatiquement si vous n'activez pas le mode de détection dans un délai de cinq minutes. Vous devrez rallumer l'oreillette et recommencer la procédure de pairage.

Appel

Téléphones portables avec numérotation vocale

- Assurez-vous que la fonction de numérotation vocale est activée sur le téléphone portable et que celui-ci dispose bien d'une mémoire d'échantillons vocaux. Consultez la notice du téléphone portable si vous souhaitez saisir des échantillons vocaux.
- Appuyez sur la touche de conversation si vous n'êtes pas en cours de communication ou s'il n'y a pas d'appel entrant.
- Attendez que le téléphone portable envoie le signal audio (une courte tonalité, en règle générale).

Téléphones portables sans numérotation vocale

- Veillez à ce que l'oreillette et le téléphone portable soient allumés en mode veille.
- Composez un numéro sur le téléphone portable ; la connexion audio s'établit environ deux secondes plus tard.

Certains téléphones portables ne disposent pas de cette fonction. Rendez-vous sur notre site www.bluetrek.com pour de plus amples informations et reportez-vous aux consignes d'élimination des pannes.

Réception d'appel

Si l'oreillette sonne, appuyez sur la touche de conversation pour recevoir l'appel.

Terminaison d'appel

Appuyez une fois sur la touche de conversation pour mettre fin à l'appel.

Réglage de volume

- Le bouton « Vol+ » permet d'augmenter le volume en cours de communication.
- Le bouton « Vol- » permet de réduire le volume en cours de communication.

Désactivation du microphone

- Appuyez deux secondes sur le bouton « Vol+ » en cours d'appel entrant afin de désactiver le microphone.
- L'écouteur émet à cette occasion une tonalité répétitive.
- Appuyez simultanément trois secondes sur les boutons « Vol+ » et « Vol- » afin d'activer ou de désactiver la fonction « Secret ».

Appel en attente

- Lorsque vous entendez le signal d'appel en attente alors que vous êtes déjà en communication, appuyez trois secondes sur la touche de conversation, prenez le deuxième appel et mettez l'appel en cours en attente.
- Appuyez trois secondes sur la touche de conversation pour passer d'un appel à l'autre.
- Appuyez une fois sur la touche de conversation pour terminer un appel et en recevoir un deuxième.
- Si votre téléphone portable n'est pas compatible avec cette fonction, son clavier vous permettra cependant de recevoir le deuxième appel à tout moment.

Austement de l'embout Earbud

Les embouts Earbud sont disponibles en six tailles et leur position se modifie confortablement.



Pour remplacer un embout Earbud, retirez le couvercle du haut-parleur en le tirant délicatement.

Placez un embout neuf sur le haut-parleur en commençant par la partie inférieure.



*Marque en cours de dépôt

Fonctions additionnelles de certains téléphones portables

Refus d'appel

Appuyez deux secondes sur la touche de conversation lorsque l'oreillette sonne.

Recomposition du dernier numéro

Appuyez trois secondes sur la touche de conversation jusqu'à ce qu'une tonalité retentisse s'il n'y a pas d'appel entrant ou si vous n'êtes pas en cours de communication.

Ⓢ Certificats d'agrément et de sécurité/Informations générales

Cet appareil porte la caractéristique CE selon les prescriptions des directives R&TTE (1999/5/EG). Hama GmbH & Co. KG certifie que cet appareil est conforme aux exigences fondamentales et aux autres règlements de la directive 1999/5/EG. Vous pouvez consulter la déclaration de régularité et de conformité sur internet en cliquant sur : <http://www.hama.com>

Ⓢ Instrucciones de uso

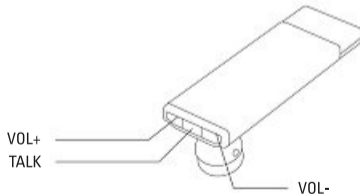
ANTES DE PONER EN SERVICIO EL HEADSET POR PRIMERA VEZ

- El aparato se debe cargar aprox. 4 horas sin interrupción hasta que el indicador luminoso se apague. Véase también "Cargar el BLUETREK METAL" en el manual.
- Vincule el headset con un teléfono móvil. Véase "Vincular el BLUETREK METAL" en este manual.

INTRODUCCIÓN

El headset BLUETREK METAL es un headset inalámbrico equipado con la tecnología Bluetooth. El BLUETREK METAL es un headset compatible con Bluetooth que cumple los requisitos reflejados en las directrices del protocolo Bluetooth 2.0. Se soportan dos perfiles: Perfil de headset y aparatos con perfil de manos libres.

El headset BLUETREK METAL tiene 3 botones:



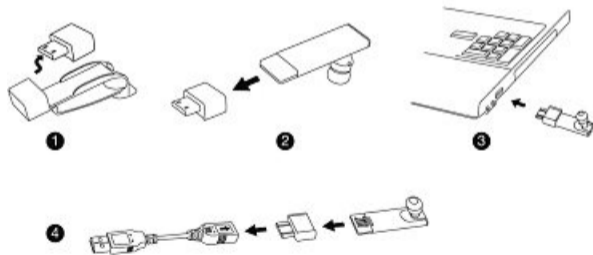
Cargar el BLUETREK METAL

Introduzca el auricular en el adaptador y conéctelo con el puerto USB.

Durante la carga, el indicador luminoso rojo se enciende. Se apaga cuando ha concluido el proceso de carga. El tiempo de carga dura aprox. 2 horas.

Si escucha un tono de señal periódicos y el indicador luminoso luce en rojo, es hora de cargar el headset.

En algunos casos, la carga se debe realizar con ayuda de un cable USB.



Importante:

- Cuando el headset está completamente cargado, el indicador luminoso rojo no se enciende cuando se enchufa el cargador. (Para comprobar si el headset se ha cargado por completo, pulse y mantenga pulsada la tecla para TALK durante aprox. 2 segundos. En cuando se suelta la tecla, el indicador luminoso rojo luce durante aprox. 3 segundos).
- Durante el proceso de carga, el headset no se puede utilizar. Para prolongar al máximo la capacidad de la batería, se recomienda cargar el headset por completo sólo cuando la batería esté próxima a gastarse ya que ésta aguanta aprox. 500 ciclos de carga.
- Cuando la pila recargable está gastada durante un periodo prolongado de tiempo, la batería se puede descargar por completo. En tal caso, cargue la batería durante 3 ó más horas hasta que esté cargada por completo de nuevo. Cuando la batería se carga por primera vez después de no haberla utilizado durante mucho tiempo, el indicador luminoso rojo puede tardar unos minutos en encenderse.
- No cargue el headset durante más de 10 horas.
- El uso de un cargador distinto conlleva la pérdida de los derechos de garantía. Está terminantemente prohibido y es extremadamente peligroso.

ENCENDER y APAGAR el BLUETREK METAL

ENCENDER el BLUETREK METAL

Si el headset está apagado, mantenga pulsado el botón TALK durante 3 segundos hasta que el indicador luminoso azul se ilumine. En el altavoz se escucha un pitido (2 tonos). Suelte el botón TALK.

APAGAR el BLUETREK METAL

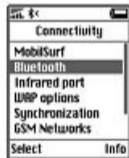
Si el headset está encendido, mantenga pulsado el botón TALK durante 7 segundos hasta que el indicador luminoso rojo se ilumine. En el altavoz se escucha un pitido (2 tonos). Suelte el botón TALK.

Vincular el BLUETREK METAL

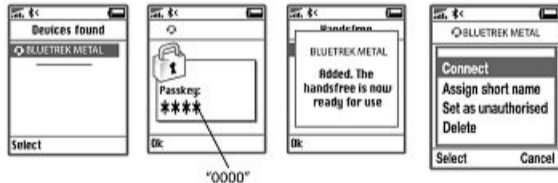
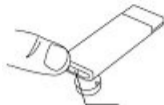
Antes de utilizarlo por primera vez, deberá conectar (vincular) su headset con su teléfono móvil con soporte de Bluetooth.

Esta operación crea una conexión inalámbrica entre dos aparatos con soporte de Bluetooth para que puedan comunicar entre ellos.

- (1) Coloque el BLUETREK METAL y el teléfono móvil a una distancia de 30 cm entre ellos.
- (2) Encienda el teléfono móvil y seleccione el modo de detección de Bluetooth (véase el manual del teléfono móvil Bluetooth).



- (3) Si el BLUETREK METAL está apagado, mantenga pulsado el botón TALK durante aprox. 7 segundos hasta que los indicadores luminosos azul y rojo parpadeen de forma alternante. En el altavoz se escucha un tono.
- (4) En cuando el teléfono móvil reconoce al headset, en la pantalla del teléfono móvil aparece un mensaje de BLUETREK METAL. Siga las instrucciones del manual del teléfono móvil para aceptar la vinculación. El código PIN (o contraseña) del BLUETREK METAL es 0000; pulse entonces "Sí" u "OK".
- (5) En algunos teléfonos es posible que haya que seleccionar la función "Connect".



Cuando la conexión está establecida, el indicador luminoso cambia a azul y empieza a parpadear despacio. Si el modo de detección no se activa en 5 minutos, el headset se apaga automáticamente. En este caso, el headset se debe encender de nuevo y vincular.

Realizar una llamada

Teléfonos móviles con soporte de marcación por voz

- Asegúrese de que la función de marcación por voz del teléfono móvil está activada y que en el teléfono se ha guardado el patrón de voz correspondiente. Siga las instrucciones del manual del teléfono móvil para introducir este patrón de voz.
- Cuando no esté hablando o no esté entrando una llamada, pulse la tecla de TALK.
- Espere a que el teléfono móvil envíe la señal de audio (normalmente, esto se señala mediante un tono corto).

Teléfonos móviles sin soporte de marcación por voz

- Asegúrese de que el headset y el teléfono móvil están encendidos y en modo Stand-by.
- Marque el número en el teléfono móvil; tras aprox. 2 segundos la conexión se establece la conexión de audio.

Esta función no está disponible en algunos teléfonos móviles. Para más información, visite nuestra página web: www.bluetrek.com, Instrucciones para la solución de fallos.

Aceptar una llamada

Si el headset suena, pulse la tecla de TALK para aceptar la llamada.

Finalizar una llamada

Pulse una vez la tecla de TALK para finalizar una llamada.

Ajuste del volumen

- Para aumentar el volumen durante una llamada, pulse el tope Vol+ del auricular.
- Para reducir el volumen durante una llamada, pulse el tope Vol- del auricular.

Silenciar el micrófono

Función "Secreto" durante una llamada activa.

Durante una llamada, mantenga pulsado VOL+ durante 2 segundos.

En el auricular se escucha un tono de señal que se repite cuando se silencia el micrófono.

Anular la función „Secreto“

En el modo "Secreto", mantenga pulsado VOL+, el tono de señal desaparece.

Ajuste del Earbud

En el paquete se incluyen 6 Earbuds* de distinto tamaño. La posición del Earbud se puede cambiar para mayor comodidad.



Para cambiar el Earbud, retire cuidadosamente la cubierta del altavoz.

Coloque el nuevo Earbud en el altavoz empezando por el lado inferior.



*Pendiente de concesión de marca registrada

Funciones adicionales en algunos teléfonos móviles

Rechazar una llamada

Si el headset suena, mantenga pulsada la tecla de TALK durante aprox. 2 segundos.

Rellamada del último número

Cuando no esté hablando y no esté entrando una llamada, mantenga pulsada la tecla de TALK durante aprox. 3 segundos (o mediante Voice Alert si se ha seleccionado).

E Certificados de autorización y seguridad/Informaciones generales

Hama Technics declara, bajo su responsabilidad, que este aparato cumple con lo dispuesto en la Directiva 99/05/CE, del Parlamento Europeo y del Consejo de 9 de marzo de 1999, transpuesta a la legislación española mediante el Real Decreto 1890/2000, de 20 de noviembre. La declaración de conformidad del fabricante y la declaración de conformidad se encuentran en Internet bajo <http://www.hama.com>

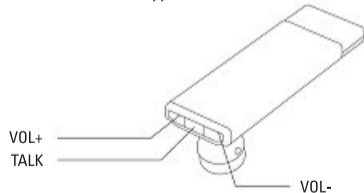
VOORDAT U DE HEADSET IN GEBRUIK NEEMT

- Het toestel moet gedurende ca. 4 uur zonder onderbreking opgeladen worden, tot de LED uitgaat. Zie "Opladen van de BLUETREK METAL" in de gebruikershandleiding.
- Koppel de headset met een mobiele telefoon. Zie "Pairing van de BLUETREK METAL" in deze gebruikershandleiding.

INLEIDING

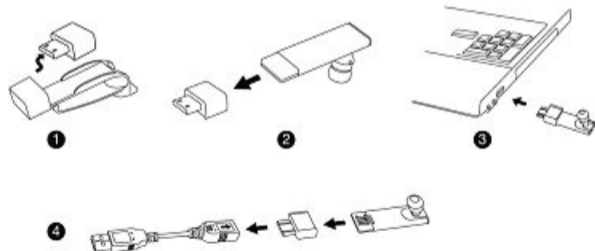
De BLUETREK METAL headset is een draadloze headset, uitgerust met Bluetooth-technologie. BLUETREK METAL is een headset, geschikt voor Bluetooth, die functioneert volgens de richtlijnen van het Bluetooth 2.0 protocol. Er worden twee profielen ondersteund: headset-profielen en handsfree-profielen.

De BLUETREK METAL headset heeft 3 knoppen:



Opladen van de BLUETREK METAL

Sluit de headset op de adapter en vervolgens op de USB-poort aan. Tijdens het opladen van de headset brandt de rode LED. Hij gaat uit zodra de headset opgeladen is. Het opladen duurt ca. 2 uur. Als uw headset regelmatig een signaaltoon laat horen en als de LED rood knippert, moet de headset opnieuw opgeladen worden. In sommige gevallen moet de headset met behulp van de USB-kabel opgeladen worden.



Belangrijk:

- Als de headset volledig opgeladen is, gaat de rode LED niet branden als u de oplader erop aansluit.
(Om te controleren of de headset volledig opgeladen is, drukt u de TALK knop gedurende ca. 2 seconden in. Zodra de knop losgelaten wordt, brandt de LED gedurende ca. 3 seconden.)
- De headset kan tijdens het opladen niet gebruikt worden. Voor een lange levensduur van de batterij is het aan te bevelen de headset alleen volledig op te laden als de batterij zwak is. De batterij kan ca. 500 keer opgeladen worden.
- Als de batterij langer leeg is, kan hij volledig ontladen worden. Laad de batterij in dat geval gedurende 3 of meer uur op tot de batterij weer volledig opgeladen is. Als de batterij voor het eerst na langer niet gebruik opgeladen wordt, kan het een paar minuten duren tot de rode LED gaat branden.
- Laad de headset niet langer dan 10 uur op.
- Als u een andere oplader gebruikt, komt de garantie te vervallen.
Het is streng verboden en zeer gevaarlijk.

IN- en UITSCHAKELEN van de BLUETREK METAL**INSCHAKELEN van de BLUETREK METAL**

Houd als de headset uitgeschakeld is de TALK knop gedurende 3 seconden ingedrukt tot de blauwe LED gaat branden. Er komt een harde piepton (2 keer) uit de luidspreker.
Laat de TALK knop los.

UITSCHAKELEN van de BLUETREK METAL

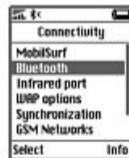
Houd als de headset ingeschakeld is de TALK knop gedurende 7 seconden ingedrukt tot de rode LED gaat branden. Er komt een harde piepton (2 keer) uit de luidspreker.
Laat de TALK knop los.

Pairing van de BLUETREK METAL

Voor het eerste gebruik moet u uw BLUETREK METAL-headset met uw mobiele telefoon met Bluetooth koppelen (pairing).

Door dit koppelen wordt er een draadloze verbinding tussen twee Bluetooth toestellen tot stand gebracht, zodat ze direct met elkaar kunnen communiceren.

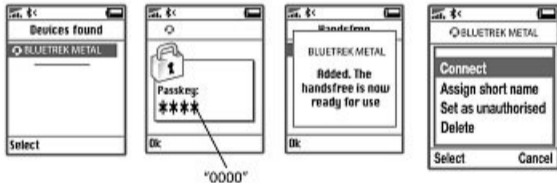
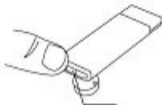
- (1) BLUETREK METAL en mobiele telefoon op 30 cm afstand van elkaar leggen.
- (2) Mobiele telefoon inschakelen en de Bluetooth herkenningmodus selecteren (zie gebruikershandleiding Bluetooth mobiele telefoon).



(3) Als de BLUETREK METAL uitgeschakeld is, houdt u de TALK knop ongeveer 7 seconden ingedrukt tot de blauwe en rode LED afwisselend knipperen. Uit de luidspreker komt een toon.

(4) Zodra de mobiele telefoon de headset herkent, verschijnt op het scherm van de mobiele telefoon een melding van BLUETREK METAL. Volg de aanwijzingen van de gebruikershandleiding van uw mobiele telefoon om de pairing te accepteren. De PIN-code (of het wachtwoord) voor de BLUETREK METAL luidt: 0000. Druk vervolgens op "Ja" of "OK".

(5) Bij sommige telefoons moet de functie "Connect" geselecteerd worden.



Als de verbinding tot stand gebracht is, wordt de LED blauw en begint langzaam te knipperen. Als de herkenningmodus niet binnen 5 minuten geactiveerd wordt, wordt de headset automatisch uitgeschakeld. De headset moet weer ingeschakeld en de pairing opnieuw uitgevoerd worden.

Oproep tot stand brengen

Mobiele telefoon met spraaksturing

- Controleer of de functie voor spraaksturing op de mobiele telefoon geactiveerd is en of er spraakopnames in de telefoon opgeslagen zijn. Raadpleeg om deze in te voeren de aanwijzingen in de gebruikershandleiding van de mobiele telefoon.
- Druk als er geen gesprek gevoerd wordt of er komt geen nieuwe oproep binnen op de TALK knop.
- Wacht tot het audiosignaal door de mobiele telefoon gestuurd wordt (normaliter een korte toon).

Mobiele telefoon zonder spraaksturing

- Zorg ervoor dat de headset en mobiele telefoon ingeschakeld zijn en zich in de stand-by-modus bevinden.
- Toets het betreffende nummer op de mobiele telefoon in; na ca. 2 seconden wordt de audioverbinding tot stand gebracht.

Deze functie is niet bij elke mobiele telefoon beschikbaar. Voor meer informatie, zie onze website: www.bluetrek.com, onder tips over het verhelpen van storingen.

Oproep aannemen

Druk zodra de headset belt op de TALK knop om de oproep te beantwoorden.

Oproep beëindigen

Druk de TALK knop één keer in om een gesprek te beëindigen.

Volume instellen

- Druk om het volume tijdens een oproep te verhogen op de Vol+ knop van de headset.
- Druk om het volume tijdens een oproep te verlagen op de Vol- knop van de headset.

Mute-functie van de microfoon

Druk tijdens een oproep gedurende 2 seconden op de VOL+ knop.

Er is een regelmatige signaaltoon te horen als de microfoon op mute staat.

De mute-functie opheffen

Druk als de microfoon op mute staat gedurende 3 seconden op VOL+. De regelmatige signaaltoon is niet langer te horen.

Oproep van een BLUETREK METAL naar een mobiele telefoon doorsturen.

Oproep in de wacht zetten

- Als u tijdens een oproep het signaal hoort voor een andere oproep, drukt u de TALK knop gedurende ca. 3 seconden in. Daarmee accepteert u de tweede oproep en zet u de eerste in de wacht.
- Om tussen de actieve oproep en de oproep die in de wacht staat te switchen, drukt u de TALK knop gedurende ca. 3 seconden in.
- Om de actieve oproep te beëindigen en naar de oproep die in de wacht staat te gaan, drukt u op de TALK knop.
- Het kan zijn dat deze functie bij uw mobiele telefoon niet beschikbaar is. U kunt de tweede oproep wel altijd via het toetsenbord van uw mobiele telefoon aannemen.

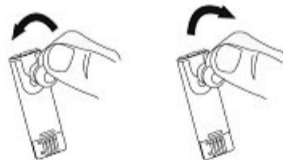
Aanpassen van de Earbud

Er zijn 6 verschillende Earbuds inbegrepen. U kunt de positie van de Earbud naar wens aanpassen.



Om de Earbud te vervangen, verwijdert u de afdekking van de luidspreker door hem voorzichtig ervan af te trekken.

Plaats de nieuwe Earbud weer op de luidspreker en begin daarbij aan de onderkant.



*Als beschermd handelsmerk aangemeld

Extra functies bij sommige mobiele telefoons

Oproep afwijzen

Druk om een oproep af te wijzen gedurende ca. 2 seconden op de TALK knop.

Herhaling van het laatst gebelde nummer

Druk als er geen oproep binnenkomt of actief is de TALK knop gedurende ca. 3 seconden in tot u een pieptoon hoort (of de voice alert, mits geactiveerd).

(NL) Registratiebewijzen en veiligheidskeuringen/algemene informatie Dit toestel draagt de CE-markering volgens de bepalingen van de richtlijn R&TTE (1999/5/EG). Hama GmbH & Co. KG verklaart hierbij dat dit toestel voldoet aan de vereisten en de overige relevante voorschriften van de richtlijn 1999/5/EG. De verklaring van overeenstemming en de conformiteitsverklaring vindt u op internet onder <http://www.hama.com>

hama[®]

**Hama GmbH & Co KG
D-86651 Monheim/Germany
www.hama.com**